

## Profilfarben



00 silber E6 / EV1



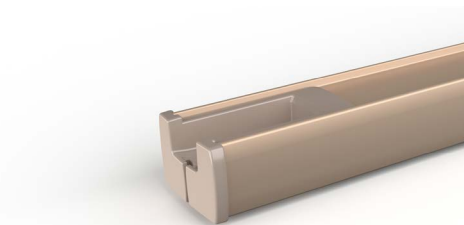
01 weiß matt RAL 9016



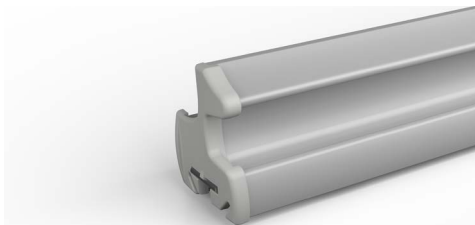
02 schwarzbraun matt RAL 8022



03 anthrazit matt RAL 7016



04 bronze E6 / C32  
- Nicht für F4 / F44 / FE / PLK / PLE



05 grau matt RAL 7035  
- Nur VGC DF-Comfort

## Profile

Ober- und Unterprofile sind in max. 6 Standardfarben lieferbar, modelabhängig. Weitere RAL-Farben sind erhältlich. Preis und Lieferzeit auf Anfrage! Die Abbildungen der Profile sind Fotografien, daher kann es zu Farbabweichungen kommen.

## Kunststoffteile

Alle sichtbaren Kunststoffteile, wie Endkappen, Spannschuhe und Bediengriffe werden standardmäßig wie abgebildet geliefert.

Auf Wunsch sind andere Kombinationen möglich.