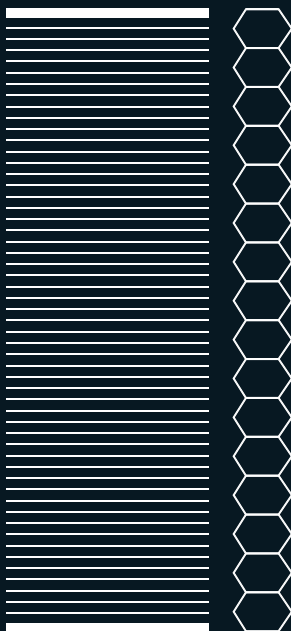


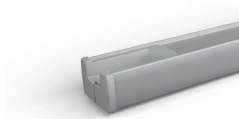
ffuss

WABENPLISSEE DUETTE®

Preise und Technik



Profilfarben



00 silber E6 / EV1



01 weiß matt RAL 9016

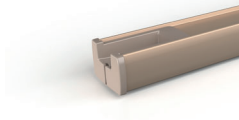


02 schwarzbraun matt RAL 8022

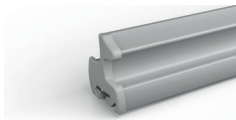


03 anthrazit matt RAL 7016

Profil und Farbe nur für VGC + DF-Comfort



04 bronze E6 / C32
– Nicht für F4 / F44 / FE / PLK / PLE



05 grau matt RAL 7035

Profile

Für Ober- und Unterprofile stehen 6 Farben (Modellabhängig) zur Wahl. Weitere RAL-Farben sind erhältlich. Preis und Lieferzeit auf Anfrage! Die Abbildungen der Profile sind Fotografien, daher kann es zu Farbabweichungen kommen.

Kunststoffteile

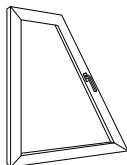
Alle sichtbaren Kunststoffteile, wie Endkappen, Spannschuhe und Bediengriffe werden standardmäßig wie abgebildet geliefert.

Auf Wunsch sind andere Kombinationen möglich.



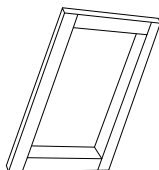
SENKRECHTE FENSTER + TÜREN RECHTECKIG

Seite 4-38



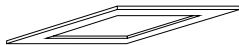
SENKRECHTE FENSTER SONDERFORMEN

Seite 39-53



DACHFENSTER RECHTECKIG

Seite 54-68



DECKENFENSTER RECHTECKIG + SONDERFORMEN

Seite 69-81

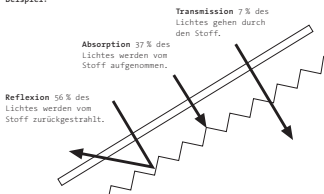


MESSEN, BESTELLEN, PRODUKTEIGENSCHAFTEN

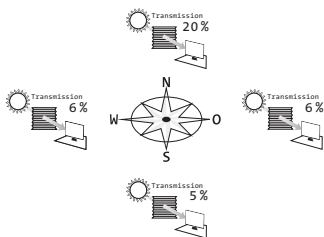
Seite 83-97

Reflexion, Absorption, Transmission

Beispiel:



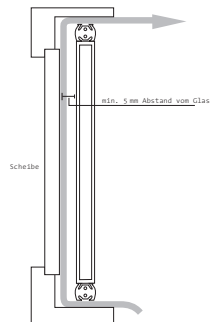
Die drei Werte zusammen ergeben 100 %. Einflüsse durch Belüftung, Montageart und -abstand, Glas etc. sind nicht berücksichtigt.



Die Lichtstärke der Sonne ist nach Himmelsrichtung unterschiedlich. Der innenliegende Sonnenschutz soll das einfallende Sonnenlicht reduzieren.

Der nach EU-Richtlinie maximal zulässige Lichtdurchlässigkeitswert (=Transmission) wird für jede Himmelsrichtung in Prozent angegeben. Auf den Seiten Materialeigenschaften sind alle Werte für die Stoffe hinterlegt.

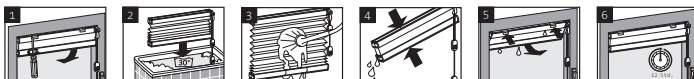
Montage im Fensterfalz



Bei der Montage von DUETTE® Wabenplissee vor Wärmeschutzgläsern ist nach der Wärmeschutzverordnung auf einen ausreichenden Abstand zum Glas sowie auf eine ausreichende Be- und Entlüftung von mindestens 20mm für die Behangober- und Unterseite zu achten.

An kalten Tagen oder in der Nacht kann sich Kondenswasser zwischen DUETTE® Wabenplissee und Scheibe bilden. Durch eine ausreichende Luftzirkulation können mögliche Schäden verhindert werden.

Pflegehinweise



Alle DUETTE® Stoffe sind pflegeleicht. Im Allgemeinen reicht ein regelmäßiges Abstauben mit einem trockenen weichen Staubtuch. Bei Bedarf kann auch ein leicht feuchtes Tuch benutzt werden. Nicht reiben! Die meisten DUETTE® Stoffe sind auch für eine Handwäsche geeignet. Dabei wird die gesamte Anlage in einer ca. 30° warmen Feinwaschmittellauge geschwenkt. Danach gut ausspülen, das Stoffpaket zusammenfalten und Wasser ausdrücken. Die Anlage darf nicht mehr tropfen. Feucht aufhängen und im geschlossenen Zustand trocknen lassen. Während des Trocknens das DUETTE® Wabenplissee mehrmals öffnen und wieder schließen, damit die Falten nicht verkleben. Nicht bügeln. Bei Elektro- und Kurbelanlagen dürfen die mechanischen Teile nicht in Lauge oder Wasser gelangen. Ausgeschlossen hiervon sind alle metallisierten Stoffe sowie beschichtete Abdunklungsstoffe. Nähere Angaben bzgl. Reinigungsspezifikationen der einzelnen Stoffe entnehmen Sie bitte den Hinweisen auf den Katalogseiten oder auf unserer Website.

Verwendung

Die DUETTE® Wabenplissee sind ausschließlich für den Einsatz in beheizten bewohnbaren Innenräumen geeignet, nicht in Schwimmbädern.

Von einer chemischen bzw. Ultraschallreinigung raten wir ab und übernehmen keinerlei Gewährleistung.

Wichtig:

Für Fensterrahmen und Glas dürfen keine scharfen bzw. alkalischen Reinigungsmittel verwendet werden, die mit der Anlage direkt oder indirekt (Schwitzwasser) in Verbindung kommen. Bei unzureichender Be- und Entlüftung kann es zu Kondenswasserbildung kommen. Ein Montageabstand der DUETTE® Stoffe zur Glasscheibe von mindestens 5mm ist daher zu beachten. Für Stoffbeschädigungen, die durch Tropfwasser oder Fliegenexkremente entstehen übernehmen wir keine Gewährleistung.

Elektroanlagen sind nicht für die Montage in Feuchträumen (Bäder, Schwimmbäder, Gewächshäuser) geeignet.

Tipp:

Verwenden Sie Ihr DUETTE® Wabenplissee täglich und Sie werden lange Zeit Freude daran haben.

Bedienung

Um die Form der DUETTE® Wabenplissee zu erhalten ist es notwendig das DUETTE® Wabenplissee in regelmäßigen Abständen zu bedienen.





SENKRECHTE FENSTER + TÜREN RECHTECKIG

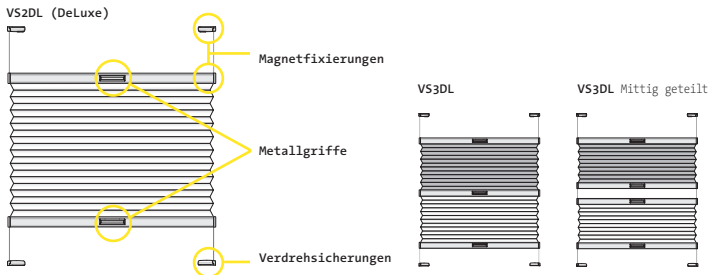
SENKRECHTE FENSTER + TÜREN RECHTECKIG

SENKRECHTE FENSTER SONDERFORMEN

DACHFENSTER RECHTECKIG

DEGENFENSTER RECHTECKIG + SONDERFORMEN

MESSEN + BESTELLEN



Größenbereich

VS2DL/VS3DL/ VS3DL Mittig geteilt

Breite: ab 200 - max. 1200 mm
 Höhe: ab 300 - max. 2200 mm

Breite: ab 200 - max. 1500 mm
 Höhe: ab 300 - max. 1500 mm

Technische Beschreibung

/ Verspannte Anlage mit mehreren beweglichen Profilen

/ Profilfarben: 00 silber, 01 weiß matt, 02 schwarz-braun matt, 03 anthrazit matt und 04 bronze

/ Ausbalanciert: Die beweglichen Profile bleiben während der Bedienung waagrecht

/ Montage mit Spanschuhen inklusive Verdrehsicherung

/ Beidseitige Magnetfixierung in den oberen Profilen

/ Formschöner Bediengriff aus Metall in 5 Farben, pulverbeschichtet

/ Modell VS1DL: Auf Wunsch wird die VS2DL nur mit einem Bediengriff am unteren Profil ausgestattet

/ Modell VS3DL Mittig geteilt: Im geschlossenem Zustand bleibt eine kleine sichtbare Lücke zwischen den beiden mittleren Bedienprofilen

Bestellhinweis

/ Hinweise zu „Messen und Bestellen“ ab Seite 83.

/ Die für eine Beratung wichtigen Hinweise zu den Produkteigenschaften finden Sie auf den **Seiten 94 - 97**.

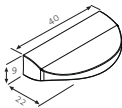
Aufpreis

/ Bedienstab mit Gelenk **Seite 7**

/ Zusätzliche Bediengriffe empfohlen ab 1200 mm Breite **9,- €/Stück**

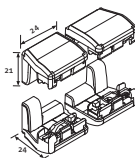
/ Montagezubehör **Seite 7 - 8**

Montagezubehör



Bediengriff „Metall“
Im Preis der Anlage enthalten.

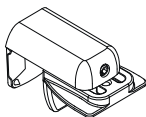
PL086 grau PL386 anthrazit
PL186 weiß PL486 bronze
PL286 schwarzbraun



Winkel für VS
Glasleistenträger
inkl. Magnetfixierung
16,50 €/4er Set

PL051 grau PL351 anthrazit
PL151 weiß PL451 bronze
PL251 schwarzbraun

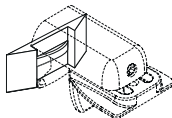
Montage auf der Glasleiste
Breite zzgl. 5 mm
Höhe abzgl. 10 mm
= Bestellmaß



Klemmträger I / VS
24,20 €/4er Set

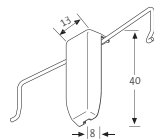
Bestellhöhe =
Oberkante bis Unterkante
Fensterrahmen abzgl. 10 mm

PL062 grau
PL162 weiß



Dichtungspad für
Klemmträger I / VS
3,30 €/4er Set

PL287 schwarz



Klemmträger III
13,20 €/4er Set

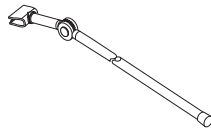
Bestellhöhe =
Oberkante bis Unterkante
Fensterrahmen abzgl. 60 mm

PL063 grau PL363 anthrazit
PL163 weiß
PL263 schwarzbraun



Distanzstück für Klemmträger III
6,60 €/4er Set

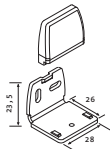
PL084 grau PL384 anthrazit
PL184 weiß
PL284 schwarzbraun



Bedienstab grau
mit Gelenk Aufpreis

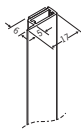
Code	Length	Price
01703	500 mm	46,20 €/Stück
01704	750 mm	48,40 €/Stück
01705	1000 mm	50,60 €/Stück
01700	1250 mm	52,80 €/Stück
01701	1500 mm	57,20 €/Stück
01702	2000 mm	61,60 €/Stück

Montagezubehör

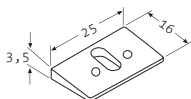


Metallwinkel für Spannschuh
13,20 €/4er Set

PL043 grau PL343 anthrazit
PL143 weiß PL443 bronze
PL243 schwarzbraun

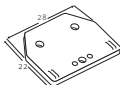


Glasklebeleiste
Höhenabhängiger Aufpreis
siehe Preistabellen GKL
weiß
silber

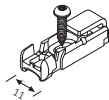


Ausgleichskeil 7,5°
VE 100 Stück 44,-€

PL082 grau
PL182 weiß
PL282 schwarzbraun

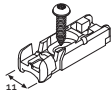


Montageplatte für schmalen Falz, inkl. Schrauben.
11,-€/4er Set
PL165 weiß



Standard: Spannschuh, oben, mit Magnet
Im Preis der Anlage enthalten.

PL050 grau PL350 anthrazit
PL150 weiß PL450 bronze
PL250 schwarzbraun



Standard: Spannschuh, unten, ohne Magnet.
Im Preis der Anlage enthalten.

PL060 grau PL360 anthrazit
PL160 weiß PL460 bronze
PL260 schwarzbraun



Verdrehsicherung für Spannschuh
VE 1,10€/4er Set
PL188 weiß

PL188 weiß

PREIS-GRUPPE	DO															GKL
Höhe in mm	800	400	500	600	700	800	900	1000	1100	1200	1300	1400	1500			
800	119	130	141	155	165	183	195	207	220	239	253	266	35			
900	126	136	149	163	177	193	206	219	237	253	267	279	36			
1000	129	141	157	174	184	205	217	236	247	267	279	298	38			
1100	135	149	164	179	194	215	228	245	260	279	298	315	42			
1200	139	157	176	187	204	221	239	258	273	296	314	329	44			
1300	145	163	180	196	213	237	249	270	288	310	326	347	46			
1400	150	167	187	206	220	245	263	284	300	324	344	364	47			
1500	157	178	195	215	233	256	274	296	315	341	360	378	48			
1600	163	186	205	220	243	267	288	309	329				52			
1700	167	189	211	233	250	277	299	320	343				56			
1800	176	197	218	241	261	290	311	336	357				59			
1900	179	206	228	249	273	300	323	349	371				63			
2000	187	213	238	260	284	314	337	363	387				67			
2100	194	219	245	269	294	324	350	375	400				72			
2200	197	228	253	277	303	337	364	389	418				76			
PS	25	25	25	25	25	25	25	25	25	25	25	25				

Gesamtpreis VS3DL / VS3DL Mittig geteilt = Summe von 2 Anlagen

PREIS-GRUPPE	D1															GKL
Höhe in mm	800	400	500	600	700	800	900	1000	1100	1200	1300	1400	1500			
800	131	145	157	170	183	203	216	230	245	267	280	296	35			
900	139	149	166	179	197	214	228	244	263	280	297	310	36			
1000	143	157	174	193	204	227	240	261	274	297	310	331	38			
1100	148	166	181	198	215	238	253	271	289	310	331	350	42			
1200	155	175	195	207	226	246	267	287	304	329	349	366	44			
1300	159	179	200	217	236	263	278	300	319	346	363	386	46			
1400	167	185	207	228	245	271	291	316	335	360	383	406	47			
1500	175	197	216	238	258	285	305	329	350	380	401	420	48			
1600	179	206	227	245	269	297	319	345	366				52			
1700	186	210	235	258	278	308	334	357	381				56			
1800	195	217	243	268	290	324	347	374	398				59			
1900	198	228	253	278	304	335	359	389	414				63			
2000	207	236	264	289	316	349	375	404	430				67			
2100	215	244	271	299	327	360	390	418	447				72			
2200	219	253	280	308	337	375	406	435	466				76			
PS	25	25	25	25	25	25	25	25	25	25	25	25				

Gesamtpreis VS3DL / VS3DL Mittig geteilt = Summe von 2 Anlagen

PREIS-GRUPPE	D2														GKL
	400	500	600	700	800	900	1000	1100	1200	1300	1400	1500			
Höhe in mm 800	154	161	177	193	211	229	246	264	283	307	324	341	35		
900	161	173	187	205	221	245	261	283	298	325	344	361	36		
1000	167	177	196	217	234	258	279	298	319	347	365	385	38		
1100	176	186	209	228	246	277	291	317	331	365	386	408	42		
1200	184	196	217	238	258	288	309	329	355	385	408	430	44		
1300	189	211	228	249	275	304	325	351	376	404	428	451	46		
1400	197	217	240	261	287	317	343	369	390	426	450	478	47		
1500	205	224	249	278	298	329	356	386	414	446	474	501	48		
1600	214	233	259	288	313	349	376	403	433				52		
1700	221	245	275	298	328	361	389	425	450				56		
1800	228	256	284	313	343	379	409	440	471				59		
1900	235	263	293	325	356	394	427	460	493				63		
2000	246	277	307	340	373	414	445	480	515				67		
2100	256	284	319	353	386	428	460	500	535				72		
2200	263	293	329	367	401	445	480	520	557				76		
PS	25	25	25	25	25	25	25	25	25	25	25	25			

Gesamtpreis VS3DL / VS3DL Mittig geteilt - Summe von 2 Anlagen

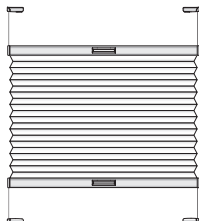
PREIS-GRUPPE	D3														GKL
	400	500	600	700	800	900	1000	1100	1200	1300	1400	1500			
Höhe in mm 800	174	174	193	214	228	254	275	293	314	337	359	381	35		
900	185	187	207	224	244	269	291	314	331	365	386	408	36		
1000	191	197	217	239	258	288	309	331	358	388	414	436	38		
1100	197	209	228	250	278	306	329	356	381	414	437	467	42		
1200	205	217	241	266	291	325	351	378	403	437	467	493	44		
1300	215	224	254	281	308	343	370	399	428	461	491	523	46		
1400	223	239	266	294	325	359	389	420	451	488	521	554	47		
1500	235	254	281	309	337	378	410	441	475	518	551	581	48		
1600	241	263	293	326	358	397	431	467	499				52		
1700	250	277	308	343	376	419	451	488	524				56		
1800	261	283	323	356	390	436	471	515	551				59		
1900	268	294	331	374	410	455	497	535	576				63		
2000	280	311	351	389	430	475	520	561	601				67		
2100	291	325	365	404	446	498	539	583	628				72		
2200	298	335	379	425	467	520	563	606	653				76		
PS	25	25	25	25	25	25	25	25	25	25	25	25			

Gesamtpreis VS3DL / VS3DL Mittig geteilt - Summe von 2 Anlagen

PREIS-GRUPPE	D4														GKL
Höhe in mm	800	400	500	600	700	800	900	1000	1100	1200	1300	1400	1500		
800	197	197	217	244	259	289	311	335	359	386	413	436			35
900	209	211	234	256	277	308	331	359	379	419	441	467			36
1000	217	223	249	271	294	329	354	379	409	443	474	498			38
1100	227	239	259	287	316	348	377	408	436	474	499	533			42
1200	231	248	276	306	331	370	400	431	461	499	533	565			44
1300	245	256	289	323	351	390	424	456	490	529	564	600			46
1400	254	271	306	336	370	413	444	481	518	559	595	634			47
1500	268	289	323	354	386	431	469	505	541	592	631	666			48
1600	276	299	335	373	409	455	493	533	571						52
1700	287	314	351	390	428	478	518	559	601						56
1800	298	324	368	408	446	498	539	588	631						59
1900	307	336	379	426	469	521	569	614	660						63
2000	319	356	400	444	491	541	594	644	688						67
2100	331	370	419	464	511	570	618	667	719						72
2200	341	381	433	486	533	594	646	696	749						76
PS	25	25	25	25	25	25	25	25	25	25	25	25	25	25	

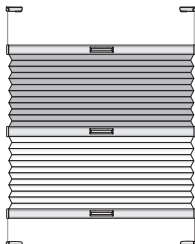
Gesamtpreis VS3DL / VS3DL Mittig geteilt = Summe von 2 Anlagen

VS2

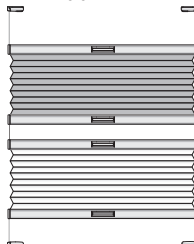


VS2 mit einem
Bediengriff = Typ VS1

VS3



VS3 Mittig geteilt



Größenbereich

VS2/VS3/VS3 Mittig geteilt

Breite: ab 200 - max. 1200 mm

Höhe: ab 300 - max. 2200 mm

Breite: ab 200 - max. 1500 mm

Höhe: ab 300 - max. 1500 mm

Technische Beschreibung

/ Verspannte Anlage mit mehreren beweglichen Profilen

/ Profilfarben: 00 silber, 01 weiß matt, 02 schwarz-braun matt, 03 anthrazit matt und 04 bronze

/ Standardmäßige Magnetfixierung in den oberen beweglichen Profilen

/ Bediengriff an den beweglichen Profilen

/ Montage mit Spannschuh

/ VS3 Mittig geteilt: im geschlossenen Zustand bleibt eine kleine sichtbare Lücke zwischen den beiden mittleren Bedienschiene

/ VS1 = VS2 mit nur einem Bediengriff, unten

Bestellhinweis

/ Gesamtpreis VS3 / VS3 Mittig geteilt = Summe von 2 Anlagen

/ Hinweise zu „Messen und Bestellen“ ab Seite 83.

/ Die für eine Beratung wichtigen Hinweise zu den Produkteigenschaften finden Sie auf den **Seiten 94 - 97**.

Aufpreis

/ Ohne Magnetfixierung **abzögl. 8,- €**

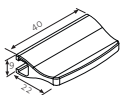
/ Bedienstab mit Gelenk **Seite 13**

/ Zusätzliche Bediengriffe „Standard“ empfohlen ab 1200 mm Breite **4,- €/Stück**

/ Bediengriff in Metall **Seite 13**

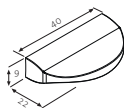
/ Montagezubehör **Seite 13 - 14**

Montagezubehör



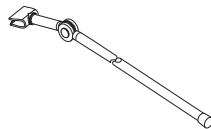
Bediengriff „Standard“
Im Preis der Anlage enthalten.

PL089 grau PL389 anthrazit
PL189 weiß PL489 bronze
PL289 schwarzbraun



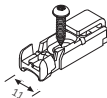
Bediengriff „Metall“
9,- €/Stück

PL086 grau PL386 anthrazit
PL186 weiß PL486 bronze
PL286 schwarzbraun



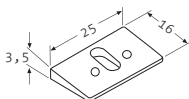
Bedienstab grau
mit Gelenk Aufpreis

01703 500 mm 46,20 €/Stück
01704 750 mm 48,40 €/Stück
01705 1000 mm 50,60 €/Stück
01700 1250 mm 52,80 €/Stück
01701 1500 mm 57,20 €/Stück
01702 2000 mm 61,60 €/Stück



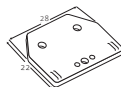
Standard: Spannschuh,
oben, mit Magnet
Im Preis der Anlage enthalten.

PL050 grau PL350 anthrazit
PL150 weiß PL450 bronze
PL250 schwarzbraun



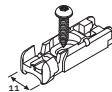
Ausgleichskeil 7,5°
VE 100 Stück 44,- €

PL082 grau
PL182 weiß
PL282 schwarzbraun



Montageplatte für schmalen
Falz, inkl. Schrauben.

11,- €/4er Set
PL165 weiß



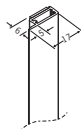
Standard: Spannschuh,
unten, ohne Magnet.
Im Preis der Anlage enthalten.

PL060 grau PL360 anthrazit
PL160 weiß PL460 bronze
PL260 schwarzbraun



Verdrehsicherung
für Spannschuh
VE 1,10 €/4er Set

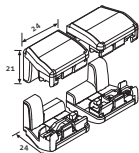
PL188 weiß



Glasklebeleiste
Höhenabhängiger Aufpreis
siehe Preistabellen GKL

weiß
silber

Montagezubehör



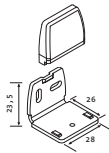
**Winkel für VS
Glasleistenträger
inkl. Magnetfixierung
16,50 €/4er Set**

PL051 grau PL351 anthrazit
PL151 weiß PL451 bronze
PL251 schwarzbraun

**Montage auf der Glasleiste
Breite zzgl. 5 mm
Höhe abzgl. 10 mm
= Bestellmaß**

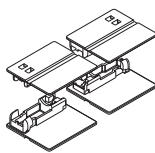
**Winkel für VS
ohne Magnetfixierung**

PL061 grau PL361 anthrazit
PL161 weiß PL461 bronze
PL261 schwarzbraun

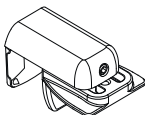


**Metallwinkel für Spannschuh
13,20 €/4er Set**

PL043 grau PL343 anthrazit
PL143 weiß PL443 bronze
PL243 schwarzbraun

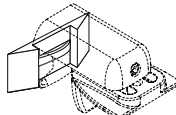


**Nur für weiße Kunststoffrahmen
Klebleplatte für Spannschuh
bis max. 2 qm Anlagengröße
4er-Set, nur ohne
magnetische Fixierung
19,80 €/4er Set**
PL166 weiß

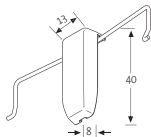


**Klemmträger VS
24,20 €/4er Set**

**Bestellhöhe =
Oberkante bis Unterkante
Fensterrahmen abzgl. 10 mm**
PL062 grau
PL162 weiß



**Dichtungspad für
Klemmträger I / VS
3,30 €/4er Set**
PL287 schwarz



**Klemmträger III
13,20 €/4er Set**

**Bestellhöhe =
Oberkante bis Unterkante
Fensterrahmen abzgl. 60 mm**
PL063 grau PL363 anthrazit
PL163 weiß PL263 schwarzbraun



**Distanzstück für Klemmträger III
6,60 €/4er Set**
PL084 grau PL384 anthrazit
PL184 weiß
PL284 schwarzbraun

DUETTE®/VS2, VS3, VS3 Mittig geteilt / Preise

PREIS-GRUPPE	DO														GKL
Höhe in mm	800	400	500	600	700	800	900	1000	1100	1200	1300	1400	1500		
800	102	113	124	137	147	166	177	190	203	222	236	248		35	
900	109	118	132	146	160	176	188	202	219	236	249	262		36	
1000	112	124	139	157	167	187	199	218	229	249	262	280		38	
1100	117	132	147	162	177	197	210	228	243	262	280	298		42	
1200	122	140	158	170	187	204	222	240	256	278	297	311		44	
1300	127	146	163	178	196	219	232	253	270	293	308	329		46	
1400	133	149	170	188	203	228	246	267	283	307	327	347		47	
1500	140	161	177	197	216	238	257	278	298	324	343	360		48	
1600	146	168	187	203	226	249	270	292	311					52	
1700	150	172	194	216	233	259	282	303	326					56	
1800	158	179	201	224	244	273	294	319	339					59	
1900	162	188	210	232	256	283	306	332	354					63	
2000	170	196	220	243	267	297	319	346	369					67	
2100	177	202	228	252	277	307	333	358	383					72	
2200	180	210	236	259	286	319	347	372	400					76	

Gesamtpreis VS3/VS3 Mittig geteilt = Summe von 2 Anlagen

PREIS-GRUPPE	D1														GKL
Höhe in mm	800	400	500	600	700	800	900	1000	1100	1200	1300	1400	1500		
800	114	127	139	153	166	186	198	213	228	249	263	278		35	
900	122	132	148	162	179	197	211	227	246	263	279	293		36	
1000	126	139	157	176	187	209	223	244	257	279	293	314		38	
1100	131	148	164	181	197	221	236	254	272	293	314	333		42	
1200	137	157	177	190	208	228	249	269	287	311	332	349		44	
1300	142	162	183	199	218	246	260	283	302	329	346	369		46	
1400	149	167	190	211	228	254	274	298	318	343	366	389		47	
1500	157	180	198	221	241	268	288	311	333	363	384	403		48	
1600	162	188	209	228	252	279	302	328	349					52	
1700	168	193	217	241	261	290	317	339	364					56	
1800	177	200	226	251	273	307	329	357	380					59	
1900	181	211	236	260	287	318	342	372	397					63	
2000	190	218	247	272	298	332	358	387	413					67	
2100	197	227	254	282	309	343	373	400	430					72	
2200	202	236	263	290	319	358	389	418	449					76	

Gesamtpreis VS3/VS3 Mittig geteilt = Summe von 2 Anlagen

DUETTE®/VS2, VS3, VS3 Mittig geteilt / Preise

PREIS-GRUPPE D2	400	500	600	700	800	900	1000	1100	1200	1300	1400	1500	GKL
Höhe in mm 800	137	144	160	176	194	212	228	247	266	289	307	324	35
900	144	156	169	187	204	228	244	266	281	308	327	344	36
1000	150	160	178	199	217	240	262	280	302	329	348	368	38
1100	158	168	192	210	228	259	274	299	314	348	369	390	42
1200	167	178	200	221	240	270	292	312	338	368	390	412	44
1300	172	194	211	232	258	287	308	334	359	387	410	434	46
1400	179	200	223	244	269	299	326	352	373	409	433	460	47
1500	187	207	232	260	281	312	339	369	397	429	457	484	48
1600	197	216	242	270	296	331	359	386	416				52
1700	204	228	258	281	310	344	372	408	433				56
1800	211	238	267	296	326	361	391	422	454				59
1900	217	246	276	308	339	377	410	442	476				63
2000	228	259	289	323	356	397	428	463	498				67
2100	238	267	302	336	369	410	443	482	518				72
2200	246	276	311	349	384	428	463	502	540				76

Gesamtpreis VS3/VS3 Mittig geteilt - Summe von 2 Anlagen

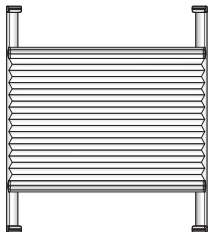
PREIS-GRUPPE D3	400	500	600	700	800	900	1000	1100	1200	1300	1400	1500	GKL
Höhe in mm 800	157	157	176	197	211	237	258	276	297	319	342	364	35
900	167	169	190	207	227	252	274	297	314	348	369	390	36
1000	174	179	200	222	240	271	292	314	340	370	397	419	38
1100	180	192	211	233	260	288	311	339	364	397	420	450	42
1200	187	199	224	248	274	308	334	360	386	420	450	476	44
1300	197	207	237	264	290	326	353	382	410	444	474	506	46
1400	206	222	248	277	308	342	371	403	434	470	503	537	47
1500	217	237	264	292	319	360	392	424	458	501	534	564	48
1600	224	246	276	308	340	379	414	450	481				52
1700	233	259	290	326	359	401	434	470	507				56
1800	244	266	306	339	373	419	454	498	534				59
1900	250	277	314	357	392	438	480	518	559				63
2000	263	294	334	371	412	458	502	544	583				67
2100	274	308	348	387	429	480	521	566	611				72
2200	281	318	361	408	450	502	546	589	636				76

Gesamtpreis VS3/VS3 Mittig geteilt - Summe von 2 Anlagen

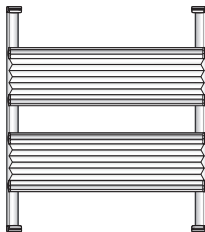
PREIS-GRUPPE	D4														GKL
Höhe in mm	800	400	500	600	700	800	900	1000	1100	1200	1300	1400	1500		
800	179	179	200	227	242	272	294	318	341	369	396	419			35
900	192	194	217	238	259	290	314	341	362	401	424	450			36
1000	199	206	232	254	277	311	337	362	391	426	457	480			38
1100	209	222	242	269	298	330	359	390	419	457	481	516			42
1200	214	230	258	288	314	353	383	414	444	481	516	548			44
1300	228	238	272	306	334	373	407	439	472	511	547	582			46
1400	237	254	288	319	353	396	427	464	501	541	578	617			47
1500	250	272	306	337	369	414	451	488	524	574	613	649			48
1600	258	282	318	356	391	438	476	516	553						52
1700	269	297	334	373	410	460	501	541	583						56
1800	280	307	350	390	429	480	521	571	613						59
1900	289	319	362	409	451	503	551	597	642						63
2000	302	339	383	427	474	524	577	627	671						67
2100	314	353	401	447	493	552	601	650	702						72
2200	324	364	416	469	516	577	629	679	732						76

Gesamtpreis VS3/VS3 Mittig geteilt = Summe von 2 Anlagen

VGC2



VGC3 Mittig geteilt



Größenbereich

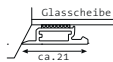
VGC2, VGC3 Mittig geteilt

Breite: ab 100 - max. 1500 mm
 Höhe: ab 300 - max. 2200 mm

Breite: ab 1501 - max. 1800 mm
 Höhe: max. 1800 mm
 Stoffabhängig

Technische Beschreibung

- / Verspannte Anlage mit zwei oder vier Bedienschienen mit Griffmulde
- / Magnetfixierte obere Bedienschiene
- / Sicheres Verschieben durch seitliche Glasklebe-Führungsschiene
- / Klebe-Montage – kein Bohren, kein Verschrauben
- / Unterschiedliche Farben von Bewegungs- und Klebprofil möglich
- / Profilfarben: 01 weiß matt, 03 anthrazit matt und 05 grau matt
- / Glasklebe-Führungsschiene:
 Das Maß von Glasscheibe bis Vorderkante
 Bedienprofil beträgt ca. 34 mm



- / VGC3 Mittig geteilt: im geschlossenem Zustand bleibt eine kleine sichtbare Lücke zwischen den beiden mittleren Bedienschiene.

Bestellhinweis

/ Gesamtpreis VGC3 Mittig geteilt
 = Summe von 2 Anlagen

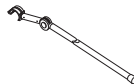
/ Auch für Dachfenster geeignet
Seite 54 – 68.

/ Hinweise zu „Messen und Bestellen“
ab Seite 83.

/ Die für eine Beratung wichtigen
 Hinweise zu den Produkteigenschaften
 finden Sie auf den **Seiten 94 – 97.**

Aufpreis

/ Bedienstab mit Gelenk grau	
01703	500 mm
01704	750 mm
01705	1000 mm
01700	1250 mm
01701	1500 mm
01702	2000 mm



46,20 € / Stück
48,40 € / Stück
50,60 € / Stück
52,80 € / Stück
57,20 € / Stück
61,60 € / Stück

DUETTE®/VGC2, VGC3 Mittig geteilt / Preise

PREIS-GRUPPE	DO																	
Höhe in mm	800	400	500	600	700	800	900	1000	1100	1200	1300	1400	1500	1600	1700	1800	1800	
164	178	189	200	212	229	240	254	268	286	299	311	322	343	358				
900	176	184	197	210	226	239	253	268	283	300	313	328	341	361	377			
1000	180	192	207	222	233	254	267	284	297	317	329	347	361	382	398			
1100	188	202	217	232	247	268	281	298	312	333	349	367	380	403	420			
1200	196	214	230	243	258	277	296	311	328	349	368	382	400	423	442			
1300	202	220	238	254	270	294	308	328	343	368	381	403	420	444	462			
1400	210	227	247	264	280	302	321	341	359	380	401	420	439	464	484			
1500	218	238	256	273	292	314	333	354	373	400	420	436	458	486	503			
1600	227	251	268	284	306	330	349	372	391	416	437	459	481	506	529			
1700	234	258	279	298	319	342	367	387	409	436	456	481	500	529	550			
1800	246	268	289	310	332	360	380	406	424	453	478	500	524	551	572			
1900	254	279	301	323	346	374	394	420	444	472	498	519						
2000	267	292	314	339	361	390	414	439	462	494	518	543						
2100	277	303	329	351	378	407	432	458	483	514	541	564						
2200	286	314	340	363	390	422	450	474	503	534	560	587						

Gesamtpreis VGC3 Mittig geteilt = Summe von 2 Anlagen

PREIS-GRUPPE	D1																	
Höhe in mm	800	400	500	600	700	800	900	1000	1100	1200	1300	1400	1500	1600	1700	1800	1800	
184	199	212	224	238	257	269	284	299	319	336	349	361	384	400				
900	197	207	221	236	252	268	283	299	318	337	351	367	382	404	421			
1000	202	216	231	249	261	284	298	319	332	354	369	389	404	429	446			
1100	211	227	243	260	277	299	316	333	349	373	391	410	427	451	470			
1200	218	240	258	272	289	309	330	349	367	391	411	429	449	474	496			
1300	227	247	268	284	302	329	344	367	384	411	428	451	470	498	518			
1400	236	253	277	297	314	339	360	382	402	427	450	470	491	521	542			
1500	244	268	287	307	328	352	373	397	419	449	470	488	512	543	563			
1600	253	281	299	319	342	370	391	418	439	466	489	513	540	567	592			
1700	262	288	312	334	357	383	410	432	458	488	511	540	560	592	616			
1800	274	299	324	348	372	403	427	454	476	508	534	560	588	617	642			
1900	284	312	338	362	387	420	441	470	498	530	558	581						
2000	298	328	352	379	404	438	464	491	518	553	580	609						
2100	309	339	368	393	422	456	484	512	541	577	607	632						
2200	319	352	381	408	438	473	503	531	563	599	627	657						

Gesamtpreis VGC3 Mittig geteilt = Summe von 2 Anlagen

DUETTE®/VGC2, VGC3 Mittig geteilt / Preise

PREIS-GRUPPE	D2																	
Höhe in mm	800	400	500	600	700	800	900	1000	1100	1200	1300	1400	1500	1600	1700	1800		
800	214	222	237	252	271	288	306	323	341	364	382	400	416	440	459			
900	223	232	248	264	281	306	322	342	359	384	403	421	442	469	488			
1000	232	240	259	280	297	320	341	360	382	409	427	447	467	497	516			
1100	242	254	277	294	312	342	359	384	400	431	451	473	497	522	547			
1200	254	266	288	308	327	357	378	400	424	452	476	499	521	552	579			
1300	262	284	302	322	347	374	397	421	447	476	500	522	549	582	607			
1400	271	293	313	337	359	391	416	442	463	499	522	549	578	609	637			
1500	278	301	324	353	373	404	431	459	488	521	547	577	602	638	667			
1600	293	312	340	367	392	428	452	481	510	547	577	602	632	667	698			
1700	307	327	357	383	410	447	472	506	533	571	600	632	661	699	728			
1800	318	342	371	401	429	464	497	524	558	597	629	660	687	728	759			
1900	327	356	384	416	449	486	518	549	583	622	654	686						
2000	342	372	403	437	469	509	541	577	609	650	683	717						
2100	359	389	421	456	489	532	563	602	637	680	713	747						
2200	371	401	437	473	509	551	587	626	662	703	743	776						

Gesamtpreis VGC3 Mittig geteilt - Summe von 2 Anlagen

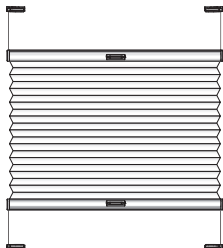
PREIS-GRUPPE	D3																	
Höhe in mm	800	400	500	600	700	800	900	1000	1100	1200	1300	1400	1500	1600	1700	1800		
800	221	232	252	272	288	312	330	352	372	396	419	440	459	489	509			
900	244	248	267	284	304	329	352	373	392	424	444	467	490	519	544			
1000	257	260	281	302	320	352	371	396	420	450	474	498	521	553	581			
1100	266	277	296	319	343	371	396	421	449	480	502	532	558	590	618			
1200	274	288	311	338	360	394	420	447	472	504	534	562	589	627	653			
1300	288	297	326	354	379	414	442	470	500	533	563	593	623	660	693			
1400	297	312	341	368	399	433	460	492	523	561	591	626	653	696	724			
1500	311	329	357	384	410	451	486	516	548	590	623	653	686	726	761			
1600	320	342	371	404	437	476	509	544	578	618	652	683	723	763	799			
1700	336	359	391	426	457	500	534	570	606	650	683	721	756	801	839			
1800	350	370	409	443	477	521	558	599	636	681	716	753	793	837	878			
1900	360	386	424	463	501	546	587	626	664	711	749	791						
2000	377	409	449	486	524	570	613	654	696	743	784	824						
2100	396	428	469	507	549	600	642	683	728	776	822	863						
2200	408	442	487	532	571	626	668	711	757	810	854	899						

Gesamtpreis VGC3 Mittig geteilt - Summe von 2 Anlagen

PREIS-GRUPPE	D4																
Höhe in mm	800	800	800	800	800	800	800	800	800	800	800	800	800	800	800	800	800
800	258	258	278	302	319	349	370	392	417	443	470	492	518	551	572		
900	270	272	294	314	337	368	392	419	440	476	500	523	551	584	613		
1000	280	287	312	336	357	391	416	442	470	503	534	559	588	626	654		
1100	293	307	327	353	383	414	442	473	501	539	564	597	629	667	698		
1200	302	319	343	373	402	440	470	500	531	567	600	632	662	708	740		
1300	318	327	361	394	421	461	493	527	561	599	632	669	703	744	782		
1400	327	347	378	409	443	486	517	552	589	631	667	703	739	786	818		
1500	343	364	397	428	459	504	541	579	614	664	703	739	776	821	859		
1600	354	379	412	450	488	533	571	611	649	697	734	773	816	863	905		
1700	369	399	433	473	510	559	599	639	681	732	771	813	854	907	948		
1800	386	410	454	493	533	583	626	673	716	768	807	853	896	947	993		
1900	399	427	470	517	559	611	659	702	747	800	843	891					
2000	416	452	498	540	588	637	687	737	782	837	885	930					
2100	437	473	521	566	612	672	719	768	818	875	926	974					
2200	450	489	540	591	638	699	749	799	853	911	962	1015					

Gesamtpreis VGC3 Mittig geteilt = Summe von 2 Anlagen

VS2NB (New Basic)



Größenbereich

VS2NB

Breite: ab 100 - max. 1200 mm
 Höhe: ab 300 - max. 2200 mm

Breite: ab 100 - max. 1500 mm
 Höhe: ab 300 - max. 1500 mm

Technische Beschreibung

/ Verspannte Anlage mit zwei beweglichen Profilen

/ Montage mit Spanschuhen

/ Profilfarben: 00 silber und 01 weiß matt

/ Bediengriff aus Kunststoff weiß und grau

Bestellhinweis

/ Hinweise zu „Messen und Bestellen“
 ab Seite 83.

/ Die für eine Beratung wichtigen
 Hinweise zu den Produkteigenschaften
 finden Sie auf den Seiten 94 – 97.

Aufpreis

/ Zusätzliche Bediengriffe
 empfohlen ab 1200 mm Breite

4,- €/Stück

/ Montagezubehör

Seite 23

/ Bedienstab mit Gelenk

Seite 23

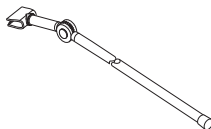
Montagezubehör



Bediengriff, Kunststoff
Im Preis der Anlage enthalten

PL075 grau

PL175 weiß



Bedienstab grau mit Gelenk

01703 500 mm 46,20 €/Stück

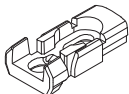
01704 750 mm 48,40 €/Stück

01705 1000 mm 50,60 €/Stück

01700 1250 mm 52,80 €/Stück

01701 1500 mm 57,20 €/Stück

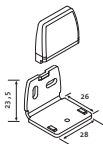
01702 2000 mm 61,60 €/Stück



Spannschuh, unten
Im Preis der Anlage enthalten

PL070 grau

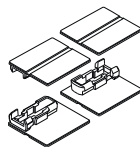
PL170 weiß



Metallwinkel für Spannschuh
13,20 €/4er Set

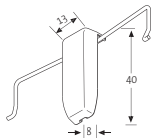
PL043 grau

PL143 weiß



Nur für weiße Kunststoffrahmen
Klebeplatte für Spannschuh
bis max. 2 qm Anlagengröße
4er-Set, nur ohne
magnetische Fixierung
19,80 €/4er Set

PL176 weiß



Klemmträger III
13,20 €/4er Set

Bestellhöhe =
Oberkante bis Unterkante
Fensterrahmen abzgl. 60 mm

PL063 grau

PL163 weiß



Distanzstück für Klemmträger III
6,60 €/4er Set

PL084 grau

PL184 weiß

PREIS-GRUPPE D0		400	500	600	700	800	900	1000	1100	1200	1300	1400	1500
Höhe in mm	800	84	95	106	119	129	147	159	172	185	204	217	230
	900	91	100	114	127	142	157	170	184	201	217	231	244
	1000	94	106	121	138	148	169	181	200	211	231	244	262
	1100	99	114	128	144	158	179	192	209	225	244	262	279
	1200	104	122	140	152	168	186	204	222	238	260	278	293
	1300	109	127	145	160	177	201	214	235	252	275	290	311
	1400	115	131	152	170	185	209	228	248	265	288	308	329
	1500	122	143	159	179	197	220	238	260	279	306	325	342
	1600	127	150	169	185	207	231	252	274	293			
	1700	132	154	176	197	215	241	264	285	308			
	1800	140	161	183	206	226	255	276	300	321			
	1900	144	170	192	214	238	265	288	314	336			
	2000	152	177	202	225	248	278	301	328	351			
	2100	158	184	209	234	258	288	315	339	365			
	2200	162	192	217	241	268	301	329	354	382			

PREIS-GRUPPE D1		400	500	600	700	800	900	1000	1100	1200	1300	1400	1500
Höhe in mm	800	96	109	121	135	147	167	180	195	209	231	245	260
	900	104	114	130	144	161	178	193	208	228	245	261	275
	1000	107	121	138	157	168	191	205	226	238	261	275	296
	1100	113	130	146	163	179	203	217	236	254	275	296	315
	1200	119	139	159	172	190	210	231	251	268	293	314	330
	1300	124	144	165	181	200	228	242	265	284	310	328	350
	1400	131	149	172	193	209	236	256	280	299	325	348	370
	1500	139	162	180	203	223	249	269	293	315	345	366	385
	1600	144	170	191	209	234	261	284	309	330			
	1700	150	175	199	223	243	272	298	321	346			
	1800	159	182	207	233	255	288	311	339	362			
	1900	163	193	217	242	268	299	324	354	379			
	2000	172	200	228	254	280	314	339	369	395			
	2100	179	208	236	264	291	325	355	382	411			
	2200	184	217	245	272	301	339	370	399	430			

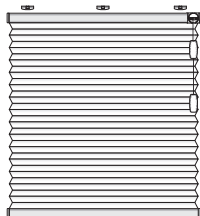
PREIS-GRUPPE	D2											
Höhe in mm	400	500	600	700	800	900	1000	1100	1200	1300	1400	1500
118	126	142	157	176	194	210	228	248	271	288	306	
900	126	137	151	169	186	209	226	248	263	289	308	326
1000	132	142	160	181	198	222	244	262	284	311	329	349
1100	140	150	174	192	210	241	256	281	296	329	350	372
1200	148	160	182	203	222	252	274	294	319	349	372	394
1300	154	176	193	214	239	268	289	316	340	369	392	416
1400	161	182	205	226	251	281	308	334	355	390	415	442
1500	169	188	214	242	263	294	320	350	379	410	439	466
1600	178	197	224	252	278	313	340	368	398			
1700	186	209	239	263	292	326	354	389	415			
1800	193	220	248	278	308	343	373	404	436			
1900	199	228	258	289	320	359	391	424	458			
2000	210	241	271	305	338	379	410	445	480			
2100	220	248	284	318	350	392	425	464	500			
2200	228	258	293	331	366	410	445	484	521			

PREIS-GRUPPE	D3												
Höhe in mm	800	400	500	600	700	800	900	1000	1100	1200	1300	1400	1500
138	138	157	178	193	218	239	258	278	301	324	346		
900	149	151	172	188	208	234	256	278	296	329	350	372	
1000	156	161	182	204	222	253	274	296	322	352	379	400	
1100	162	174	193	215	242	270	293	320	346	379	401	431	
1200	169	181	206	230	256	289	316	342	368	401	431	458	
1300	179	188	218	246	272	308	335	364	392	426	456	488	
1400	187	204	230	258	289	324	353	385	416	452	485	519	
1500	199	218	246	274	301	342	374	406	440	482	516	546	
1600	206	228	258	290	322	361	396	431	463				
1700	215	241	272	308	340	383	416	452	489				
1800	226	248	288	320	355	400	436	480	516				
1900	232	258	296	339	374	420	461	500	541				
2000	245	276	316	353	394	440	484	526	565				
2100	256	289	329	369	410	462	503	548	592				
2200	263	299	343	389	431	484	528	571	618				

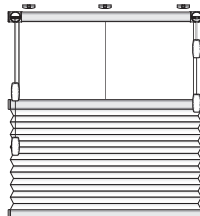
PREIS-GRUPPE	D4															
Höhe in mm	800	400	500	600	700	800	900	1000	1100	1200	1300	1400	1500	400	500	600
800	161	161	182	208	224	254	276	299	323	350	378	400	400			
900	174	176	198	220	241	272	296	323	344	383	406	431				
1000	181	187	214	236	258	293	319	344	373	408	439	462				
1100	191	204	224	251	280	312	341	372	400	439	463	498				
1200	196	212	240	270	296	335	365	396	426	463	498	530				
1300	209	220	254	288	316	355	389	420	454	493	529	564				
1400	218	236	270	300	335	378	409	446	482	523	560	599				
1500	232	254	288	319	350	396	433	470	506	556	595	631				
1600	240	264	299	338	373	420	458	498	535							
1700	251	278	316	355	392	442	482	523	565							
1800	262	288	332	372	410	462	503	552	595							
1900	271	300	344	390	433	485	533	579	624							
2000	284	320	365	409	456	506	559	609	652							
2100	296	335	383	429	475	534	582	632	683							
2200	306	346	398	450	498	559	611	661	713							



F1



F2



Aufpreis

Größenbereich

F1

Breite: ab 200 - max. 2300 mm
 Höhe: ab 300 - max. 2600 mm
 Stoffabhängig

F2

Breite: ab 400 - max. 2300 mm
 Höhe: ab 300 - max. 2600 mm
 Stoffabhängig

Technische Beschreibung

/ Freihängende Anlage mit einem festen und einem oder mehreren verstellbaren Profilen

/ Profilarfarben: 00 silber, 01 weiß matt, 02 schwarzbraun matt, 03 anthrazit matt und 04 bronze

/ Bedienung mit Zugschnur und Schnurbremse

/ Standardlieferung mit Kindersicherung
 Auf Wunsch ohne Kindersicherung

/ Bedienung links und rechts möglich

/ Montage mit Clip

Bestellhinweis

/ Hinweise zu „Messen und Bestellen“
 ab Seite 83.

/ Die für eine Beratung wichtigen Hinweise zu den Produkteigenschaften finden Sie auf den **Seiten 94 - 97**.

Aufpreis

/ Modell F2 **80,- €**

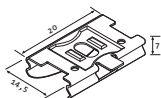
/ Pendelsicherung (PS) **25,- €**

/ Montagezubehör **Seite 29**

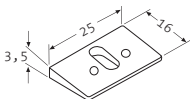


Kindersicherheit:
 nähere Informationen auf **Seite 97**.

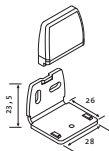
Montagezubehör



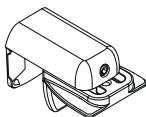
Montage-Clip/2er Set
im Preis der Anlage enthalten
PLO20 grau



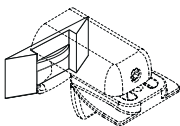
Ausgleichskeil 7,5°
VE 100 Stück 44,- €
PLO82 grau
PL182 weiß
PL282 schwarzbraun



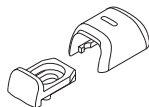
Metallwinkel für Montage-Clip
6,60 € / 2er Set
PLO23 grau PL323 anthrazit
PL123 weiß PL423 bronze
PL223 schwarzbraun



Klemmträger I
15,40 € / 2er Set
Bestellhöhe =
Oberkante bis Unterkante
Fensterahmen abzgl. 10 mm
PLO24 grau
PL124 weiß



Dichtungspad für
Klemmträger I / VS
3,30 € / 4er Set
PL287 schwarzbraun



Spannschuh für
Pendelsicherung
PLO25 grau PL325 anthrazit
PL125 weiß PL425 bronze
PL225 schwarzbraun

PREIS-GRUPPE **DO**

Höhe in mm	800	900	1000	1100	1200	1300	1400	1500	1600	1700	1800	1900	2000	2100	2200	2300		
600	124	137	147	166	177	190	203	222	236	248	259	281	297	308	326	347	359	376
700	132	146	160	176	188	202	219	236	249	262	278	298	312	330	347	366	383	400
800	139	157	167	187	199	218	229	249	262	280	297	317	333	349	366	390	409	423
900	147	162	177	197	210	228	243	262	280	298	311	334	352	370	389	413	429	450
1000	158	170	187	204	222	240	256	278	297	311	329	353	370	392	410	432	453	472
1100	163	178	196	219	232	253	270	293	308	329	348	370	390	413	430	457	477	497
1200	170	188	203	228	246	267	283	307	327	347	364	390	410	431	453	479	499	519
1300	177	197	216	238	257	278	298	324	343	360	382	410	429	453	473	502	522	542
1400	187	203	226	249	270	292	311	337	358	380	401	428	450	473	496	524	543	569
1500	194	216	233	259	282	303	326	353	373	398	419	448	469	496	516	543	570	592
1600	201	224	244	273	294	319	339	368	392	416	439	466	489	514	539	569	592	617
1700	210	232	256	283	306	332	354	383	410	430	456	486	510	537	561	590	617	642
1800	220	243	267	297	319	346	369	400	423	450	473	504	530	558	596	633	641	667
1900	228	252	277	307	333	358	383	417	442	466	492	524	550	578	602	639	664	692
2000	236	259	286	319	347	372	400	431	458	486	511	542	571	599	623	660	688	714
2100	246	272	298	332	358	389	416	450	476	503	530	566	592	620	648	683	708	738
2200	254	281	308	346	370	402	429	464	494	519	547	583	612	643	671	704	733	763
2300	260	293	320	356	384	418	447	480	511	539	569	602	633	666	693	731	759	787
2400	273	301	332	369	400	430	461	499	529	559	586	622	652	686	716	753	782	811
PS	25	25	25	25	25	25	25	25	25	25	25	25	25	25	25	25	25	25

Aufpreis F2 80,-€

PREIS-GRUPPE **D1**

Höhe in mm	800	900	1000	1100	1200	1300	1400	1500	1600	1700	1800	1900	2000	2100	2200	2300		
600	139	153	166	186	198	213	228	249	263	278	290	316	332	346	364	389	402	420
700	148	162	179	197	211	227	246	263	279	293	311	334	349	370	389	410	430	449
800	157	176	187	209	223	244	257	279	293	314	332	354	373	391	410	438	458	474
900	164	181	197	221	236	254	272	293	314	333	349	374	394	414	437	463	480	503
1000	177	190	208	228	249	269	287	311	332	349	369	396	414	440	460	484	508	530
1100	183	199	218	246	260	283	302	329	346	369	389	414	438	463	480	511	533	557
1200	190	211	228	254	274	298	318	343	366	389	409	438	460	483	508	536	559	581
1300	198	221	241	268	288	311	333	363	384	403	429	460	480	508	531	562	586	608
1400	209	228	252	279	302	328	349	377	400	427	450	479	504	531	554	588	609	637
1500	217	241	261	290	317	339	364	396	419	446	469	501	524	554	578	609	638	662
1600	226	251	273	307	329	357	380	411	440	466	491	521	548	577	603	637	662	691
1700	236	260	287	318	342	372	397	430	459	480	511	543	571	601	629	661	691	720
1800	247	272	298	332	358	387	413	449	474	504	531	564	592	624	667	688	718	747
1900	254	282	309	343	373	400	430	467	496	521	551	588	616	647	674	716	744	774
2000	263	290	319	358	389	418	449	483	512	543	571	608	639	671	699	739	770	801
2100	274	306	334	372	400	436	466	503	532	563	592	633	662	693	726	766	793	826
2200	284	316	344	387	414	450	480	521	553	581	612	653	686	721	751	789	822	854
2300	291	329	359	399	430	468	501	539	571	603	637	674	710	746	777	819	850	881
2400	307	338	372	413	449	480	517	559	592	626	656	698	731	768	802	844	876	908
PS	25	25	25	25	25	25	25	25	25	25	25	25	25	25	25	25	25	25

Aufpreis F2 80,-€

PREIS-GRUPPE	D2	600	700	800	900	1000	1100	1200	1300	1400	1500	1600	1700	1800	1900	2000	2100	2200	2300	2000	
Höhe in mm	800	160	176	194	212	228	247	266	289	307	324	340	367	384	408	426	452	472	493		
	900	169	187	204	228	244	266	281	308	327	344	367	391	410	433	454	484	504	529		
	1000	178	199	217	240	262	280	302	329	348	368	387	417	437	461	487	516	539	562		
	1100	192	210	228	259	274	299	314	348	369	390	412	440	464	492	516	547	569	593		
	1200	200	221	240	270	292	312	338	368	390	412	434	469	493	519	546	578	602	630		
	1300	211	232	258	287	308	334	359	387	410	434	461	497	519	549	577	611	636	662		
	1400	223	244	269	299	326	352	373	409	433	460	488	519	549	578	604	642	668	696		
	1500	232	260	281	312	339	369	397	429	457	484	512	549	577	606	634	673	699	731		
	1600	242	270	296	331	359	386	416	451	480	507	539	571	604	634	666	702	733	764		
	1700	258	281	310	344	372	408	433	472	502	534	562	632	664	696	737	767	798			
	1800	267	296	326	361	391	422	454	497	524	558	587	629	656	693	728	767	801	836		
	1900	276	308	339	377	410	442	476	516	549	581	613	652	687	723	757	798	836	870		
	2000	289	323	356	397	428	463	498	539	571	606	642	683	716	751	807	834	870	902		
	2100	302	336	369	410	443	482	518	562	596	631	666	709	743	782	822	864	901	936		
	2200	311	349	384	428	463	502	540	582	620	653	691	739	776	816	848	895	933	972		
	2300	327	361	400	442	482	521	561	606	643	683	719	764	804	843	882	926	969	1009		
	2400	338	373	416	461	502	544	582	630	668	708	743	794	834	877	914	966	1001	1039		
	2500	352	390	431	481	519	563	604	651	691	733	774	823	861	905	944	992	1034	1077		
	2600	364	404	450	500	540	583	627	678	716	757	798	848	890	935	975	1027	1069	1112		
PS		25	25	25	25	25	25	25	25	25	25	25	25	25	25	25	25	25	25		

Aufpreis F2 80,-€

PREIS-GRUPPE	D3	600	700	800	900	1000	1100	1200	1300	1400	1500	1600	1700	1800	1900	2000	2100	2200	2300	2000	
Höhe in mm	800	176	197	211	237	258	276	297	319	342	364	384	414	434	460	482	512	539	562		
	900	190	207	227	252	274	297	314	348	369	390	414	443	469	498	519	552	581	606		
	1000	200	222	240	271	292	314	340	370	397	419	443	476	503	530	558	589	617	644		
	1100	211	233	260	288	311	339	364	397	420	450	474	509	537	566	593	632	660	689		
	1200	224	248	274	308	334	360	386	420	450	476	504	541	570	604	632	667	698	732		
	1300	237	264	290	326	353	382	410	444	474	506	537	571	606	637	667	709	741	774		
	1400	248	277	308	342	371	403	434	470	503	537	566	607	637	674	708	747	783	818		
	1500	264	292	319	360	392	424	458	501	534	564	599	637	671	710	743	789	824	859		
	1600	276	308	340	379	414	450	481	523	559	591	631	671	708	746	783	829	864	902		
	1700	290	326	359	401	434	470	507	551	587	622	660	707	743	783	823	869	906	943		
	1800	306	339	373	419	454	498	534	584	613	652	693	737	779	821	859	908	947	986		
	1900	314	357	392	438	480	518	559	606	643	684	723	774	816	854	897	947	987	1032		
	2000	334	371	412	458	502	544	583	632	674	713	756	806	847	895	955	986	1032	1074		
	2100	348	387	429	480	521	566	611	660	703	746	791	842	885	931	975	1027	1073	1118		
	2200	361	408	450	502	546	589	636	687	733	779	824	877	923	969	1013	1069	1117	1158		
	2300	374	420	468	521	569	614	662	713	762	810	854	911	959	1005	1051	1109	1155	1202		
	2400	390	439	488	546	589	642	689	743	794	842	888	943	991	1044	1093	1148	1199	1248		
	2500	410	457	506	564	613	666	713	774	824	875	924	980	1032	1080	1133	1193	1242	1288		
	2600	420	474	524	587	637	691	743	801	853	906	959	1017	1068	1122	1173	1233	1283	1333		
PS		25	25	25	25	25	25	25	25	25	25	25	25	25	25	25	25	25	25		

Aufpreis F2 80,-€

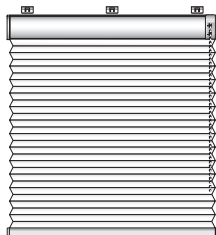
PREIS-GRUPPE **D4**

Höhe in mm	800	900	1000	1100	1200	1300	1400	1500	1600	1700	1800	1900	2000	2100	2200	2300		
800	200	227	242	272	294	318	341	369	396	419	443	476	501	530	554	589	618	647
900	217	238	259	290	314	341	362	401	424	450	476	510	540	571	599	637	667	697
1000	232	254	277	311	337	362	391	426	457	480	510	548	578	609	642	679	710	743
1100	242	269	298	330	359	390	419	457	481	516	547	584	617	650	681	727	757	792
1200	258	288	314	353	383	414	444	481	516	548	581	622	654	696	727	768	801	841
1300	272	306	334	373	407	439	472	511	547	582	617	660	697	733	768	816	851	890
1400	288	319	353	396	427	464	501	541	578	617	650	699	733	776	813	861	902	941
1500	306	337	369	414	451	488	524	574	613	649	687	733	773	817	854	908	947	987
1600	318	356	391	438	476	516	553	602	642	680	724	773	813	859	902	953	991	1037
1700	334	373	410	460	501	541	583	636	674	716	757	812	853	902	945	999	1040	1085
1800	350	390	429	480	521	571	613	667	707	751	797	847	895	943	987	1044	1089	1137
1900	362	409	451	503	551	597	642	697	740	788	831	888	938	984	1033	1089	1138	1185
2000	383	427	474	524	577	627	671	728	776	822	871	926	975	1031	1099	1137	1185	1237
2100	401	447	493	552	601	650	702	757	810	859	909	969	1019	1071	1121	1183	1235	1287
2200	416	469	516	577	629	679	732	791	842	895	947	1009	1061	1115	1165	1229	1285	1333
2300	432	482	537	601	652	708	761	822	876	931	984	1047	1104	1154	1208	1278	1330	1382
2400	450	504	562	629	679	737	792	854	913	969	1021	1085	1141	1201	1258	1320	1378	1434
2500	470	523	582	649	707	767	822	890	947	1005	1064	1128	1185	1243	1302	1373	1428	1481
2600	482	547	604	674	733	794	853	923	980	1040	1104	1170	1227	1291	1350	1418	1475	1532
PS	25	25	25	25	25	25	25	25	25	25	25	25	25	25	25	25	25	25

Aufpreis F2 80,-€

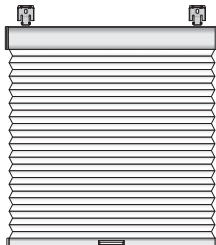


F4

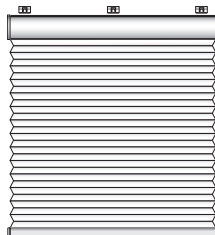


Beim Aufmaß beachten: Anlage darf unten nicht aufliegen (z. B. Fensterbank).

F44 Griff



FE mit Motor



Beim Aufmaß beachten: Anlage darf unten nicht aufliegen (z. B. Fensterbank).

Aufpreis

Größenbereich

FE

Breite: ab 600 - max. 2300mm

Höhe: ab 300 - max. 2600mm

Stoffabhängig

F4

Breite: ab 380 - max. 2300mm

Höhe: ab 300 - max. 2600mm

Stoffabhängig

F44

Breite: ab 600 - max. 2300mm

Höhe: ab 300 - max. 2100mm

Stoffabhängig

Bestellhinweis

/F4 Standard Lieferung mit integrierter Kindersicherung.
Auf Wunsch ohne Kindersicherung möglich

/Hinweise zu „Messen und Bestellen“
ab Seite 83.

/Die für eine Beratung wichtigen Hinweise zu den Produkteigenschaften finden Sie auf den **Seiten 94 - 97**.



Kindersicherheit:
nähere Informationen auf **Seite 97**.

Technische Beschreibung

/Freihängende Anlage mit einem festen und einem verstellbaren Profil

/Mit Keder geschlossenes Kopfprofil

/Kettenbedienung mit Endlosperlkette, Austritt vorn, Längen: 500 / 750 / 1000 / 1250 usw. bis 3000mm

/Bedienseite links oder rechts

/Montage mit Clip

/Profilfarben: 00 silber, 01 weiß matt, 02 schwarzbraun matt und 03 anthrazit matt

/Beim Aufmaß beachten: Anlage darf unten nicht aufliegen (z. B. Fensterbank)

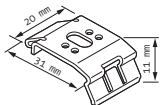
Aufpreis

/FE inkl. 24 V-Motor, Funkempfänger, ab **338,-€**
Steckernetzteil und 1-Kanal Handsender

/Pendelsicherung (PS) für F4 und FE **25,-€**

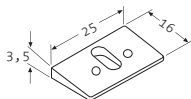
/Montagezubehör **Seite 35**

Montagezubehör



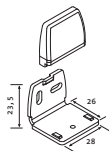
Montage-Clip im Preis der Anlage F4, FE enthalten

- PLO21 grau PL321 anthrazit
 PL121 weiß
 PL221 schwarzbraun



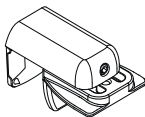
Ausgleichskeil 7,5°
VE 100 Stück 44,- €

- PLO82 grau
 PL182 weiß
 PL282 schwarzbraun



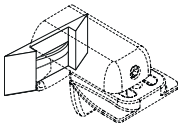
Metallwinkel für Montage-Clip
6,60 €/2er Set

- PLO23 grau PL323 anthrazit
 PL123 weiß PL423 bronze
 PL223 schwarzbraun



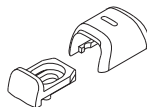
Klemmträger I
15,40 €/2er Set
Bestellhöhe =
Oberkante bis Unterkante
Fensterrahmen abzgl. 10 mm

- PLO24 grau
 PL124 weiß



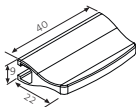
Dichtungspad für
Klemmträger I / VS
3,30 €/4er Set

- PL287 schwarzbraun



Spannschuh für
Pendelsicherung

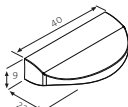
- PLO25 grau PL325 anthrazit
 PL125 weiß PL425 bronze
 PL225 schwarzbraun



Bediengriff „Standard“
im Preis der Anlage F44
enthalten

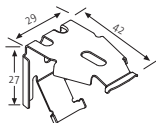
Als zus. Griff 4,- €/Stück

- PLO83 grau PL382 anthrazit
 PL183 weiß PL483 bronze
 PL283 schwarzbraun



Bediengriff „Metall“
9,- €/Stück

- PLO86 grau PL386 anthrazit
 PL186 weiß PL486 bronze
 PL286 schwarzbraun



Montage-Clip (Wand / Decke)
im Preis der Anlagen F44
enthalten

- PL022 grau

PREIS-GRUPPE **DO**

	600	700	800	900	1000	1100	1200	1300	1400	1500	1600	1700	1800	1900	2000	2100	2200	2300
Höhe in mm 800	192	207	221	246	261	276	297	319	338	353	369	396	414	434	451	480	498	518
900	199	217	233	258	272	292	309	334	353	370	389	414	436	458	477	502	527	546
1000	207	228	244	268	286	308	327	349	369	389	409	436	459	481	500	529	551	571
1100	217	234	257	281	299	321	339	367	388	409	429	458	481	504	527	556	580	602
1200	228	246	264	292	312	337	356	382	407	424	449	480	502	528	551	581	606	630
1300	234	258	274	306	327	349	372	400	422	448	470	499	526	551	573	607	632	660
1400	244	266	288	319	339	367	388	418	443	469	490	522	549	573	601	632	661	686
1500	254	274	299	330	353	379	403	437	461	486	511	544	569	600	624	661	686	713
1600	262	286	309	342	369	396	420	451	481	509	531	566	596	623	649	686	713	743
1700	269	298	322	357	382	410	437	470	498	527	551	589	619	648	676	711	743	770
1800	281	308	334	370	397	423	454	488	520	546	573	609	640	672	701	739	769	799
1900	292	320	346	382	410	443	470	509	538	566	597	632	663	698	727	763	797	826
2000	301	330	360	397	423	458	488	526	557	589	619	658	688	721	769	790	824	857
2100	309	339	372	410	443	474	506	543	578	607	640	678	712	746	778	817	852	884
2200	321	349	382	422	458	489	523	562	597	628	661	701	738	770	804	844	881	911
2300	332	366	397	441	471	509	540	582	618	649	682	724	760	796	827	870	905	941
2400	341	377	409	454	487	526	558	601	638	671	704	747	784	820	854	897	933	969
2500	349	388	421	469	504	542	578	620	659	692	729	770	809	848	882	927	962	999
2600	366	400	437	483	521	558	597	641	678	716	749	796	832	870	906	952	991	1027
PS	25	25	25	25	25	25	25	25	25	25	25	25	25	25	25	25	25	25

PREIS-GRUPPE **D1**

	600	700	800	900	1000	1100	1200	1300	1400	1500	1600	1700	1800	1900	2000	2100	2200	2300
Höhe in mm 800	215	231	248	275	293	309	332	357	378	396	413	443	464	487	506	537	557	580
900	223	243	261	288	305	327	346	374	396	415	435	464	488	512	534	563	589	612
1000	232	254	274	300	320	344	366	390	413	435	458	488	513	539	559	592	617	640
1100	243	263	287	315	335	360	380	410	433	458	480	512	539	565	589	622	649	674
1200	254	275	295	327	350	376	398	428	455	476	502	537	563	592	616	650	678	705
1300	263	288	307	341	366	390	416	448	473	501	527	558	588	616	643	679	708	738
1400	274	297	322	357	380	410	433	467	496	524	550	585	614	643	673	708	740	767
1500	284	307	335	370	396	425	452	489	517	544	573	610	637	672	700	740	767	798
1600	294	320	346	384	413	443	470	506	539	569	596	633	667	698	726	767	798	832
1700	301	334	361	400	428	460	489	527	557	589	617	658	693	725	757	795	832	862
1800	315	344	374	415	444	475	508	546	582	612	643	683	717	753	784	827	861	895
1900	327	359	386	428	460	496	527	569	602	633	668	707	743	781	814	855	892	925
2000	338	370	403	444	475	512	546	588	623	658	693	736	770	807	861	885	922	960
2100	346	380	416	460	496	531	567	609	646	679	717	759	797	835	870	915	955	990
2200	360	391	428	473	512	547	586	629	668	703	740	784	826	862	901	946	987	1020
2300	372	410	444	494	528	569	604	653	692	726	764	811	851	891	926	976	1013	1053
2400	383	421	458	508	545	588	625	673	714	750	789	837	879	918	956	1006	1046	1086
2500	391	433	472	524	565	608	646	694	737	775	816	862	906	949	988	1037	1077	1119
2600	410	448	489	541	584	625	668	718	759	801	839	891	931	976	1016	1067	1110	1150
PS	25	25	25	25	25	25	25	25	25	25	25	25	25	25	25	25	25	25

PREIS-GRUPPE	D2																					
	600	700	800	900	1000	1100	1200	1300	1400	1500	1600	1700	1800	1900	2000	2100	2200	2300	2400	2500	2600	
Höhe in mm	800	239	260	280	310	329	352	375	404	428	452	475	501	530	556	580	612	638	667			
	900	252	272	294	323	346	370	395	427	453	476	501	534	562	586	612	651	676	706			
	1000	261	286	310	341	364	391	414	452	476	501	527	563	589	622	651	683	715	745			
	1100	274	300	322	359	384	410	435	473	501	530	556	591	623	654	681	721	752	778			
	1200	286	311	338	375	403	430	460	494	527	553	582	623	654	685	718	754	792	820			
	1300	300	323	356	393	418	453	482	518	551	580	612	653	683	720	752	795	830	861			
	1400	311	339	369	408	441	473	501	542	577	610	641	680	718	752	789	830	865	901			
	1500	322	357	385	427	459	493	527	565	599	634	669	714	748	789	820	865	903	939			
	1600	335	369	401	447	479	511	550	591	628	662	701	743	783	818	858	902	943	981			
	1700	350	384	416	460	497	537	571	617	654	693	728	774	813	854	893	942	981	1018			
	1800	363	398	435	482	518	556	592	641	680	720	754	804	844	887	927	976	1019	1059			
	1900	375	410	453	500	539	580	621	667	707	747	790	837	880	922	966	1013	1058	1098			
	2000	389	430	466	521	558	603	641	693	733	776	817	867	913	956	1019	1053	1095	1138			
	2100	403	445	487	539	580	625	668	720	764	804	847	899	945	990	1036	1086	1134	1177			
	2200	414	460	501	556	599	644	693	743	792	833	878	934	977	1025	1070	1127	1169	1218			
	2300	433	476	521	577	623	669	715	771	817	864	908	966	1013	1062	1108	1161	1211	1259			
	2400	447	490	539	597	643	695	742	797	845	893	939	996	1045	1098	1144	1202	1251	1299			
	2500	460	507	556	621	667	718	767	823	875	924	971	1030	1079	1129	1181	1239	1289	1339			
	2600	476	527	577	637	686	742	792	852	902	951	999	1064	1115	1163	1214	1279	1329	1378			
PS	25	25	25	25	25	25	25	25	25	25	25	25	25	25	25	25	25	25	25	25	25	

PREIS-GRUPPE	D3																					
	600	700	800	900	1000	1100	1200	1300	1400	1500	1600	1700	1800	1900	2000	2100	2200	2300	2400	2500	2600	
Höhe in mm	800	258	279	303	331	358	384	408	440	466	493	518	553	582	612	641	676	708	741			
	900	270	294	317	352	378	407	432	466	497	524	551	589	623	654	681	723	754	790			
	1000	283	310	335	370	401	430	460	494	530	556	586	627	660	693	724	765	802	837			
	1100	298	323	357	393	420	455	487	524	556	589	623	662	700	733	767	812	847	886			
	1200	311	343	370	413	447	480	508	551	586	623	655	701	735	776	811	854	895	933			
	1300	323	359	393	435	466	504	539	582	621	655	693	735	776	816	852	901	943	982			
	1400	341	375	410	455	490	531	565	611	651	689	726	774	813	858	896	947	990	1033			
	1500	358	393	428	476	517	553	592	641	683	723	763	811	854	899	942	991	1036	1079			
	1600	369	410	452	500	539	580	622	672	714	753	798	851	893	942	984	1037	1082	1128			
	1700	389	430	466	523	563	608	651	702	747	792	833	887	935	982	1029	1082	1129	1177			
	1800	403	447	489	542	585	633	679	731	777	823	872	924	974	1024	1070	1128	1178	1226			
	1900	416	461	508	564	612	660	707	764	812	861	907	966	1017	1065	1115	1175	1226	1278			
	2000	439	484	531	586	637	686	735	795	845	895	945	1005	1057	1109	1183	1218	1273	1328			
	2100	453	501	551	612	662	715	767	824	880	933	982	1043	1098	1154	1204	1265	1323	1375			
	2200	468	523	571	634	686	743	797	858	913	967	1019	1082	1138	1195	1249	1311	1370	1425			
	2300	488	541	596	661	715	772	824	889	947	1005	1058	1121	1181	1238	1293	1357	1420	1472			
	2400	501	562	617	685	742	799	858	924	982	1039	1095	1161	1221	1282	1339	1405	1466	1522			
	2500	524	580	637	708	770	830	887	956	1017	1072	1134	1202	1264	1325	1382	1453	1516	1570			
	2600	539	599	661	733	795	858	921	990	1053	1114	1175	1246	1304	1370	1430	1502	1562	1621			
PS	25	25	25	25	25	25	25	25	25	25	25	25	25	25	25	25	25	25	25	25	25	

PREIS-GRUPPE	D4																					
Höhe in mm	800	900	1000	1100	1200	1300	1400	1500	1600	1700	1800	1900	2000	2100	2200	2300						
800	294	320	346	383	410	441	470	504	537	565	596	637	669	703	738	777	816	852				
900	311	339	364	407	435	466	497	537	571	604	634	676	715	752	784	832	869	908				
1000	327	357	384	427	460	495	530	569	608	638	674	721	758	795	833	881	922	962				
1100	343	370	410	452	484	524	558	604	638	676	715	763	804	844	882	934	976	1018				
1200	358	395	427	475	513	551	585	634	674	715	753	805	844	893	933	981	1029	1071				
1300	370	413	452	501	537	580	621	669	713	753	795	844	893	936	978	1034	1085	1129				
1400	393	432	472	524	564	610	651	702	748	793	834	891	935	988	1030	1088	1138	1188				
1500	410	452	493	550	592	637	683	738	786	832	875	933	981	1033	1082	1140	1191	1240				
1600	426	472	518	576	621	668	714	772	820	867	920	977	1026	1082	1133	1192	1244	1298				
1700	448	495	537	603	648	700	748	806	858	909	959	1019	1077	1129	1185	1244	1299	1355				
1800	461	513	563	623	673	728	778	841	895	947	1003	1064	1120	1177	1231	1298	1356	1410				
1900	479	531	585	649	703	758	813	880	934	990	1043	1109	1169	1226	1282	1350	1410	1467				
2000	501	556	611	674	733	790	844	915	974	1029	1086	1154	1214	1278	1361	1401	1465	1525				
2100	520	577	633	703	763	823	882	948	1012	1071	1129	1198	1264	1328	1384	1454	1520	1581				
2200	539	603	660	729	790	855	915	988	1051	1111	1174	1244	1308	1374	1436	1507	1576	1639				
2300	559	622	685	761	823	887	948	1024	1088	1154	1218	1290	1357	1422	1487	1561	1633	1693				
2400	579	644	709	789	854	921	988	1064	1129	1196	1258	1335	1407	1473	1542	1614	1686	1752				
2500	604	668	733	816	885	954	1019	1100	1169	1237	1304	1382	1453	1524	1592	1672	1743	1807				
2600	621	689	761	844	915	988	1058	1138	1211	1280	1350	1432	1501	1576	1645	1727	1795	1864				
PS	25	25	25	25	25	25	25	25	25	25	25	25	25	25	25	25	25	25				



SENKRECHTE FENSTER SONDERFORMEN

Größenbereich

VS5, VS6, VS7, VS8

Breite: ab 300 – max. 1500 mm
 Höhe: ab 300 – max. 1500 mm

Breite: ab 300 – max. 1200 mm
 Höhe: ab 300 – max. 2000 mm
 Stoffabhängig

VS51, VS61, VS10

Breite: ab 300 – max. 1200 mm
 Höhe: ab 300 – max. 2000 mm
 Stoffabhängig

VS12

Breite: ab 650 – max. 1500 mm
 Höhe: ab 300 – max. 750 mm
 Stoffabhängig

VS13

Breite: ab 650 – max. 1200 mm
 Höhe: ab 650 – max. 1200 mm
 Stoffabhängig

Bestellhinweis

/ Es werden keine Schablonen angenommen

/ Hinweise zu „Messen und Bestellen“
 ab Seite 83.

/ Die für eine Beratung wichtigen
 Hinweise zu den Produkteigenschaften
 finden Sie auf den **Seiten 94 – 97**.

Technische Beschreibung

für die **Seiten 41–43**

/ Verspannte Anlage für trapezförmige
 drei-, fünf- oder sechseckige,
 sowie runde Fenster mit einem oder mehreren
 beweglichen Profilen.

/ Bediengriff an den beweglichen Profilen

/ Montage mit Clip

/ Neigung der Diagonalen nicht unter 20 Grad

/ Mindestbreite des oberen verstellbaren
 Profils 140 mm

/ Basisbreite des diagonalen Profils max. 1200 mm

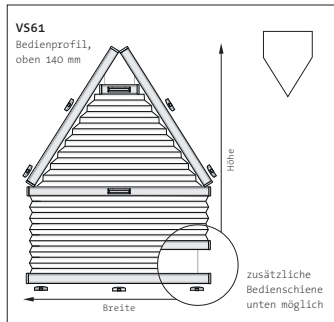
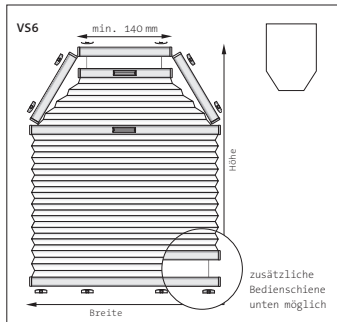
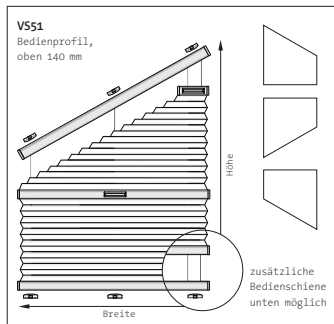
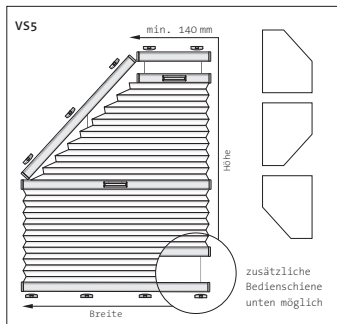
/ VS5, VS51, VS6 und VS61 mit
 zusätzlicher Bedienschiene unten möglich

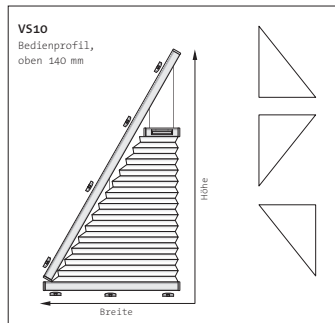
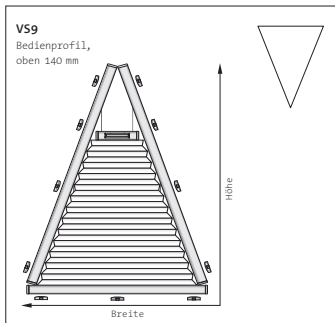
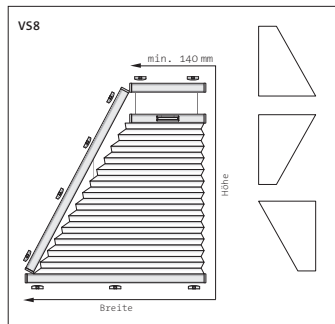
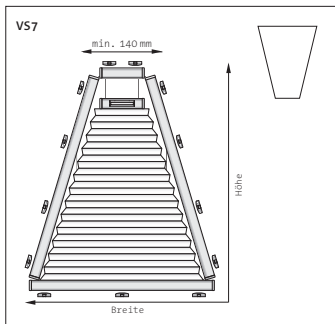
/ Profilfarben: 00 silber, 01 weiß matt,
 02 schwarzbraun matt, 03 anthrazit matt und
 04 bronze

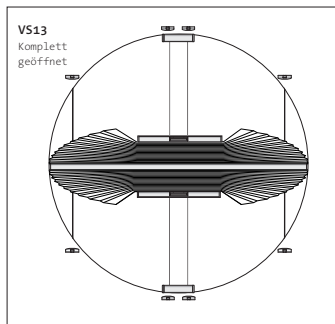
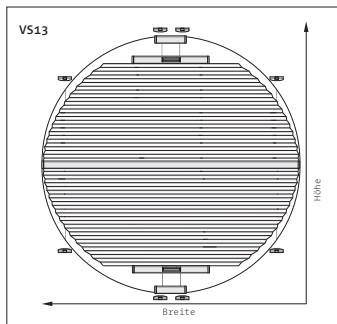
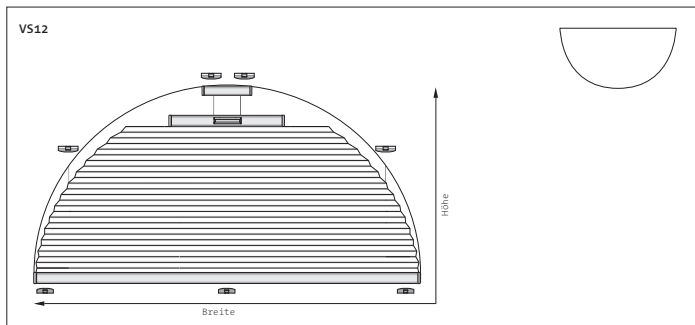
Aufpreis

/ Bedienstab mit Gelenk **Seite 44**

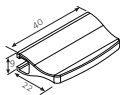
/ Montagezubehör **Seite 44**







Montagezubehör



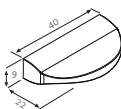
Bediengriff „Standard“

Als zus. Griff 4,- €/Stück

PL089 grau PL389 anthrazit

PL189 weiß PL489 bronze

PL289 schwarzbraun



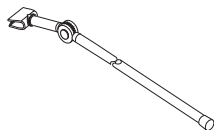
Bediengriff „Metall“

9,- €/Stück

PL086 grau PL386 anthrazit

PL186 weiß PL486 bronze

PL286 schwarzbraun



Bedienstab grau mit Gelenk

01703 500 mm 46,20 €/Stück

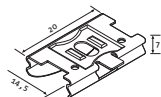
01704 750 mm 48,40 €/Stück

01705 1000 mm 50,60 €/Stück

01700 1250 mm 52,80 €/Stück

01701 1500 mm 57,20 €/Stück

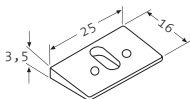
01702 2000 mm 61,60 €/Stück



Montage-Clip / 2er Set

im Preis der Anlage enthalten

PLO20 grau



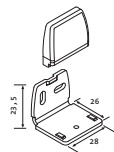
Ausgleichskeil 7,5°

VE 100 Stück 44,- €

PL082 grau

PL182 weiß

PL282 schwarzbraun



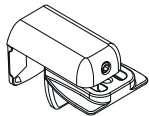
Metallwinkel für Montage-Clip

Stück 6,60 €/2er Set

PL023 grau PL323 anthrazit

PL123 weiß PL423 bronze

PL223 schwarzbraun



Klemmträger I

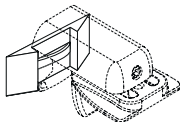
15,40 €/2er Set

Bestellhöhe =

Oberkante bis Unterkante Fensterrahmen abzgl. 10mm

PL024 grau

PL124 weiß



Dichtungspad für Klemmträger I / VS

3,30 €/4er Set

PL287 schwarzbraun



PREIS-GRUPPE	D0										
Höhe in mm	800	600	700	800	900	1000	1100	1200	1300	1400	1500
800	288	308	339	359	379	410	431	452	488	512	
1000	323	344	378	402	426	457	480	504	541	571	
1200	361	384	419	443	471	503	531	556	598	626	
1400	399	426	461	488	518	552	581	608	652	683	
1600	438	466	506	536	563	602	632	662	713	742	
1800	479	508	551	581	612	652	683	714	768	799	
2000	521	551	598	630	662	733	737	766	826	856	

PREIS-GRUPPE	D1										
Höhe in mm	800	600	700	800	900	1000	1100	1200	1300	1400	1500
800	302	323	354	377	398	430	451	474	511	538	
1000	339	361	396	421	447	479	502	529	568	598	
1200	379	403	439	464	494	528	557	582	627	657	
1400	418	447	484	511	542	580	609	637	684	717	
1600	459	488	530	561	592	632	662	693	747	778	
1800	501	531	579	610	642	683	717	749	806	838	
2000	547	579	627	661	693	769	773	803	866	897	

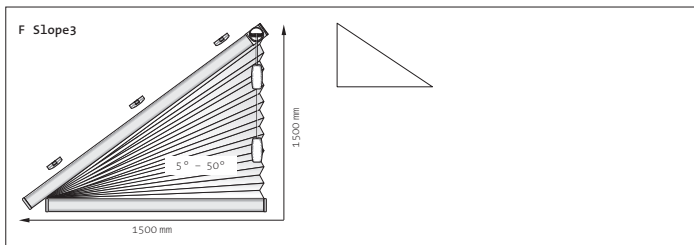
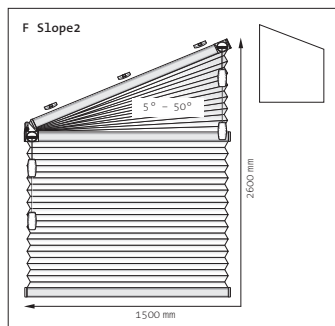
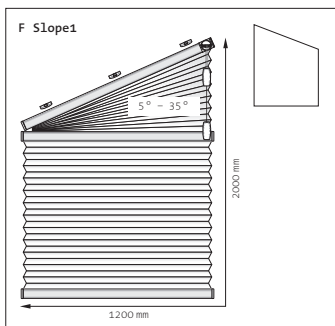
PREIS-GRUPPE	D2										
Höhe in mm	800	600	700	800	900	1000	1100	1200	1300	1400	1500
800	310	332	366	388	411	444	469	496	532	560	
1000	351	377	410	437	461	499	527	553	598	626	
1200	392	418	459	488	514	553	582	616	661	693	
1400	436	461	509	538	570	610	642	677	726	762	
1600	481	511	559	592	624	667	703	738	790	826	
1800	526	559	610	647	680	728	764	799	856	891	
2000	573	609	663	701	739	787	824	857	921	958	

PREIS-GRUPPE **D3**

Höhe in mm	800	600	700	800	900	1000	1100	1200	1300	1400	1500
800	327	348	380	409	436	471	499	527	568	599	
1000	369	396	436	462	496	532	572	598	642	677	
1200	414	448	490	523	553	598	643	666	717	753	
1400	461	498	547	581	617	662	701	738	792	833	
1600	512	551	602	641	677	729	769	809	868	911	
1800	563	604	661	703	743	797	839	881	944	990	
2000	619	661	721	767	810	865	910	952	1022	1069	

PREIS-GRUPPE **D4**

Höhe in mm	800	600	700	800	900	1000	1100	1200	1300	1400	1500
800	376	400	437	470	501	542	572	606	652	690	
1000	424	456	501	532	570	612	659	688	739	778	
1200	477	513	563	601	637	688	740	767	824	866	
1400	531	571	628	667	708	763	806	848	911	958	
1600	591	633	693	738	778	839	884	930	998	1045	
1800	648	694	760	810	856	917	963	1012	1085	1138	
2000	712	760	829	881	931	995	1044	1094	1175	1229	



Größenbereich

/ Stoffabhängig

Bestellhinweis

/ Es werden keine Schablonen angenommen

/ Hinweise zu „Messen und Bestellen“
ab Seite 83.

/ Die für eine Beratung wichtigen
Hinweise zu den Produkteigenschaften
finden Sie auf den **Seiten 94 - 97**.



Kindersicherheit:
nähere Informationen
auf **Seite 97**.

Technische Beschreibung

/ Freihängende Anlage mit einem festen und
einem oder mehreren verstellbaren Profilen

/ Oberes schräges Profil 5 - 50°
modell- und stoffabhängig

/ Bedienung mit Zugschnur und Schnurbremse

/ Pendelsicherung nicht möglich

/ Bedienung links oder rechts jeweils an der hohen Seite

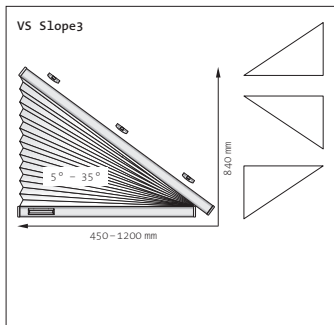
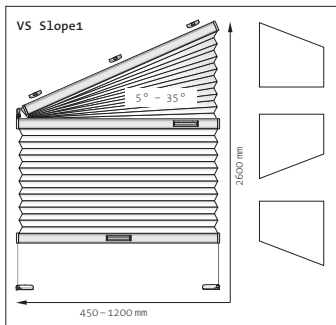
/ Montage mit Clip

/ Profilarben: 00 silber, 01 weiß matt,
02 schwarzbraun matt, 03 anthrazit matt und 04 bronze

Aufpreis

/ Montagezubehör

Seite 50



Größenbereich

/ Stoffabhängig

Bestellhinweis

/ Es werden keine Schablonen angenommen

/ Hinweise zu „Messen und Bestellen“
ab Seite 83.

/ Die für eine Beratung wichtigen
Hinweise zu den Produkteigenschaften
finden Sie auf den **Seiten 94 - 97**.

Technische Beschreibung

/ Verspannte Anlage mit einem oder mehreren
verstellbaren Profilen

/ Oberes schräges Profil 5-35 Grad, Stoffabhängig

/ Bediengriff an den beweglichen Profilen

/ Montage mit Clip

/ Profilfarben: 00 silber, 01 weiß matt,
02 schwarzbraun matt, 03 anthrazit matt und
04 bronze

Aufpreis

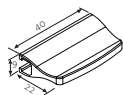
/ Bedienstab mit Gelenk

Seite 50

/ Montagezubehör

Seite 50

Montagezubehör



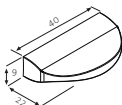
Bediengriff „Standard“

Als zus. Griff 4,- €/Stück

PL089 grau PL389 anthrazit

PL189 weiß PL489 bronze

PL289 schwarzbraun



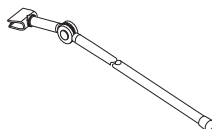
Bediengriff „Metall“

9,- €/Stück

PL086 grau PL386 anthrazit

PL186 weiß PL486 bronze

PL286 schwarzbraun



Bedienstab grau mit Gelenk

01703 500 mm 46,20 €/Stück

01704 750 mm 48,40 €/Stück

01705 1000 mm 50,60 €/Stück

01700 1250 mm 52,80 €/Stück

01701 1500 mm 57,20 €/Stück

01702 2000 mm 61,60 €/Stück



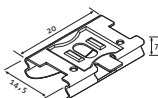
Spannschuh

im Preis der Anlage enthalten

PL060 grau PL360 anthrazit

PL160 weiß PL460 bronze

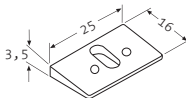
PL260 schwarzbraun



Montage-Clip / 2er Set

im Preis der Anlage enthalten

PL020 grau



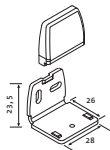
Ausgleichskeil 7,5°

VE 100 Stück 44,- €

PL082 grau

PL182 weiß

PL282 schwarzbraun

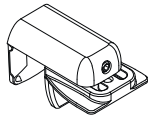


Wandwinkel für Montage-Clip 6,60 €/2er Set

PL023 grau PL323 anthrazit

PL123 weiß PL423 bronze

PL223 schwarzbraun



Klemmträger I

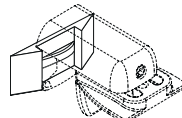
15,40 €/2er Set

Bestellhöhe =

Oberkante bis Unterkante Fensterrahmen abzügl. 10mm

PL024 grau

PL124 weiß



Dichtungspad für Klemmträger I / VS

3,30 €/4er Set

PL287 schwarzbraun



PREIS-GRUPPE D0	600	700	800	900	1000	1100	1200	1300	1400	1500
Höhe in mm 800	207	222	256	280	302	319	338	366	384	404
1000	226	244	278	307	328	350	369	400	421	441
1200	244	262	302	333	358	380	404	436	460	483
1400	260	282	323	359	386	410	437	471	500	526
1600	278	304	349	386	414	440	470	509	537	569
1800	298	323	372	412	441	473	504	544	578	611
2000	319	349	398	439	473	507	539	582	618	651
2200	338	368	421	468	503	538	576	621	659	696
2400	357	389	447	496	534	573	612	660	698	741
2600	378	414	474	526	569	610	649	699	743	788

PREIS-GRUPPE D1	600	700	800	900	1000	1100	1200	1300	1400	1500
Höhe in mm 800	217	233	268	294	317	336	353	382	403	423
1000	236	257	291	321	342	368	388	420	442	462
1200	257	274	317	349	376	399	423	457	483	508
1400	272	297	339	377	404	430	458	494	523	551
1600	292	319	367	404	434	461	491	532	562	596
1800	311	339	390	432	462	497	529	571	606	640
2000	334	366	417	460	497	531	564	611	648	682
2200	353	384	442	490	528	563	603	651	691	730
2400	374	409	469	520	560	601	641	692	732	776
2600	396	434	498	551	596	639	680	733	780	826

PREIS-GRUPPE D2	600	700	800	900	1000	1100	1200	1300	1400	1500
Höhe in mm 800	224	242	279	308	332	350	370	402	423	444
1000	244	268	307	338	366	387	410	443	469	491
1200	268	291	334	369	396	423	450	488	512	542
1400	289	314	362	400	430	460	490	530	560	593
1600	310	339	389	432	462	498	530	572	607	643
1800	334	367	419	461	501	537	571	620	657	693
2000	356	389	448	497	537	573	616	663	704	746
2200	379	417	477	529	571	616	657	712	754	797
2400	403	442	508	562	608	654	700	756	806	851
2600	430	470	541	599	649	698	746	808	856	908

PREIS-GRUPPE **D3**

Höhe in mm	800	900	1000	1100	1200	1300	1400	1500
238	259	297	329	353	377	400	433	457
264	288	329	367	392	420	447	484	511
288	317	362	402	433	461	494	536	568
314	343	394	438	474	509	543	589	623
340	376	430	477	513	556	593	643	680
369	404	462	513	559	601	643	697	740
393	434	500	556	602	648	693	751	797
421	466	536	596	646	694	743	808	857
450	497	571	634	690	743	796	864	919
481	531	611	679	739	794	852	924	985

PREIS-GRUPPE **D4**

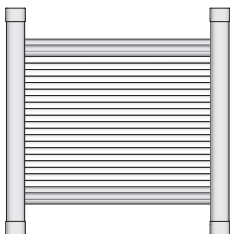
Höhe in mm	800	900	1000	1100	1200	1300	1400	1500
273	298	340	378	407	432	460	499	526
303	330	378	421	451	483	512	557	587
332	364	417	460	499	531	569	618	652
362	396	454	504	546	583	624	677	718
391	431	496	549	592	639	681	740	783
423	462	532	592	643	692	740	801	850
453	500	573	639	693	746	797	863	917
486	536	618	683	742	800	856	929	987
517	571	657	730	793	854	916	994	1057
552	610	703	781	849	915	981	1064	1133



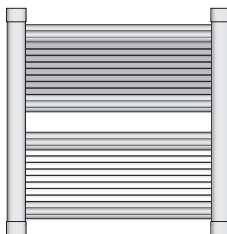


DACHFENSTER RECHTECKIG

DFC20



DFC30 Mittig geteilt
(Tag und Nacht)



Größenbereich

DFC20, DFC30 Mittig geteilt
/ Angaben zu Fensterbreite- und höhe siehe Preistabellen.

Technische Beschreibung

/ Verspannte Anlage mit Seitenführungsschienen (U-Profile) und mehreren beweglichen Griffschienen

/ Montage im Dachfensterlügel

/ Magnetfixierte obere Bedienschiene

/ Obere und untere Bedienschienen mit Bürstenkeder

/ Dachneigung bis max. 45°

/ Glasleistentiefe min. 35 mm

/ Profilfarben: 01 weiß matt und 05 grau matt

Bestellhinweis

/ Gesamtpreis DFC30 Mittig geteilt = Summe von 2 Anlagen

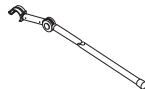
/ Hinweise zu „Messen und Bestellen“ ab Seite 83.

/ Die für eine Beratung wichtigen Hinweise zu den Produkteigenschaften finden Sie auf den **Seiten 94 – 97**.

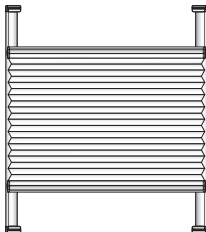
Aufpreis

/ Bedienstab mit Gelenk grau für DFC20, DFC30 Mittig geteilt

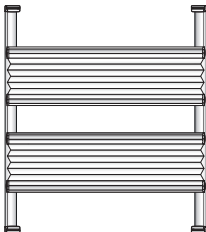
01734	500 mm	46,20 € / Stück
01735	750 mm	48,40 € / Stück
01736	1000 mm	50,60 € / Stück
01730	1250 mm	52,80 € / Stück
01731	1500 mm	57,20 € / Stück
01732	2000 mm	61,60 € / Stück



VGC2



VGC3 Mittig geteilt

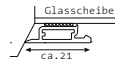


Größenbereich

VGC2, VGC3 Mittig geteilt
/ Angaben zu Fensterbreite- und höhe siehe Preistabellen.

Technische Beschreibung

- / Verspannte Anlage mit zwei oder vier Bedienschienen mit Griffmulde
- / Magnetfixierte obere Bedienschiene
- / Sicheres Verschieben durch seitliche Glasklebe-Führungsschienen
- / Klebe-Montage - kein Bohren, kein Verschrauben
- / unterschiedliche Farben von Bewegungs- und Klebepprofil möglich
- / Profilfarben: O1 weiß matt, O3 anthrazit matt und O5 grau matt
- / Glasklebe-Führungsschiene:
Das Maß von Glasscheibe bis Vorderkante Bedienprofil beträgt ca. 34 mm



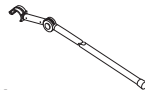
- / VGC3 Mittig geteilt: im geschlossenem Zustand bleibt eine kleine sichtbare Lücke zwischen den beiden mittleren Bedienschienen.

Bestellhinweis

- / Gesamtpreis VGC3 Mittig geteilt = Summe von 2 Anlagen
- / Hinweise zu „Messen und Bestellen“ ab Seite 83.
- / Die für eine Beratung wichtigen Hinweise zu den Produkteigenschaften finden Sie auf den **Seiten 94 - 97**.

Aufpreis

- / Bedienstab mit Gelenk grau für VGC2, VGC3 Mittig geteilt
- | | | |
|-------|---------|-----------------|
| O1703 | 500 mm | 46,20 € / Stück |
| O1704 | 750 mm | 48,40 € / Stück |
| O1705 | 1000 mm | 50,60 € / Stück |
| O1700 | 1250 mm | 52,80 € / Stück |
| O1701 | 1500 mm | 57,20 € / Stück |
| O1702 | 2000 mm | 61,60 € / Stück |



VELUX Dachfenster

Mit ● markierte Ausführungen sind nicht für Typ GGU und GPU machbar.

GGU, GGL, GHU, GHL, GPU, GPL, GTU, GTL, GXU, GXL Winkel 96°

Typ	Maße DFC		Preise DFC				Maße VGC		Preise VGC					
	Breite	Höhe	Do	D1	D2	D3	D4	Breite	Höhe	Do	D1	D2	D3	D4
CK02	383	595	164	197	227	246	270	361	581	164	184	214	221	258
CK04	383	795	164	197	227	246	270	361	781	164	184	214	221	258
CK06	383	995	180	215	246	268	293	361	981	180	202	232	257	280
FK04	493	795	178	213	235	246	270	471	781	178	199	222	232	258
FK06	493	995	192	228	253	274	298	471	981	192	216	240	260	287
FK08	493	1215	220	259	298	310	339	471	1201	220	247	284	297	327
MK04	613	795	200	237	265	286	316	591	781	189	212	237	252	278
MK06	613	995	222	263	293	316	349	591	981	207	231	259	281	312
MK08	613	1215	254	298	335	368	408	591	1201	238	268	302	326	361
MK10	613	1417	273	319	366	397	441	591	1403	256	287	324	357	397
PK06	775	995	233	275	310	333	369	753	981	233	261	297	320	357
PK08	775	1215	270	316	359	393	435	753	1201	270	302	347	379	421
PK10	775	1417	292	339	387	424	472	753	1403	292	328	373	410	459
SK06	973	995	267	311	355	384	428	951	981	267	298	341	371	416
SK08	973	1215	308	357	410	455	507	951	1201	308	344	397	442	493
SK10	973	1417	333	386	443	499	556	951	1403	333	373	431	486	541
UK04	1173	795	268	312	355	385	430	1151	781	268	299	341	372	417
UK08	1173	1215	343	398	460	512	573	1151	1201	343	384	447	500	561
UK10	1173	1417	373	430	501	560	628	1151	1403	373	419	488	548	614
CO2	384	539	164	197	227	246	270	364	527	164	184	214	221	258
CO4	384	739	164	197	227	246	270	364	727	164	184	214	221	258
CO6	384	939	180	215	246	268	293	364	927	180	202	232	257	280
F04	494	739	178	213	235	246	270	474	727	178	199	222	232	258
F06	494	939	192	228	253	274	298	474	927	192	216	240	260	287
F08	494	1159	214	253	279	299	331	474	1147	214	240	266	288	319
MO4	614	739	200	237	265	286	316	594	727	189	212	237	252	278
MO6	614	939	222	263	293	316	349	594	927	207	231	259	281	312
MO8	614	1159	243	286	320	350	387	594	1147	230	258	288	311	343
M10	614	1361	264	308	349	380	421	594	1349	247	277	313	341	378
PO6	776	939	233	275	310	333	369	756	927	233	261	297	320	357
PO8	776	1159	258	303	339	374	415	756	1147	258	289	327	360	402
P10	776	1361	280	327	372	410	456	756	1349	280	314	359	399	443
S06	974	939	267	311	355	384	428	954	927	267	298	341	371	416
S08	974	1159	296	344	390	432	482	954	1147	296	330	378	420	470
S10	974	1361	321	373	428	473	530	954	1349	321	360	416	460	517
U08	1174	1159	328	379	437	485	544	1154	1147	328	367	424	472	531
U10	1174	1361	359	415	476	537	602	1154	1349	359	402	463	523	589
102	397	574	164	197	227	246	270	375	560	164	184	214	221	258
● 104	397	774	164	197	227	246	270	375	760	164	184	214	221	258
● 204	507	774	189	225	248	265	291	485	760	178	199	222	232	258
● 206	507	974	207	244	272	294	326	485	960	192	216	240	260	287
● 304	613	740	200	237	265	286	316	593	728	189	212	237	252	278
● 306	613	940	222	263	293	316	349	593	928	207	231	259	281	312

Gesamtpreis DFC30 Mittig geteilt / VGC3 Mittig geteilt - Summe von 2 Anlagen

VELUX Dachfenster

Mit ● markierte Ausführungen sind nicht für Typ GGU und GPU machbar.

GGU, GGL, GHU, GHL, GPU, GPL, GTU, GTL, GXU, GXL Winkel 96°

Typ	Maße DFC		Preise DFC				Maße VGC		Preise VGC					
	Breite	Höhe	Do	D1	D2	D3	D4	Breite	Höhe	Do	D1	D2	D3	D4
● 308	613	1160	243	286	320	350	387	593	1148	230	258	288	311	343
310	613	1362	264	308	349	380	421	593	1350	247	277	313	341	378
● 406	775	940	233	275	310	333	369	755	928	233	261	297	320	357
● 408	775	1160	258	303	339	374	415	755	1148	258	289	327	360	402
410	775	1362	280	327	372	410	456	755	1350	280	314	359	399	443
● 606	973	940	267	311	355	384	428	953	928	267	298	341	371	416
● 608	973	1160	296	344	390	432	482	953	1148	296	330	378	420	470
610	973	1362	321	373	428	473	530	953	1350	321	360	416	460	517
808	1173	1160	328	379	437	485	544	1153	1148	328	367	424	472	531
810	1173	1362	359	415	476	537	602	1153	1350	359	402	463	523	589

GIU, GIL, VIU Winkel 96°

Typ	Maße DFC		Preise DFC				Maße VGC		Preise VGC					
	Breite	Höhe	Do	D1	D2	D3	D4	Breite	Höhe	Do	D1	D2	D3	D4
M34	614	739	200	237	265	286	316	594	727	189	212	237	252	278
P34	776	739	212	251	284	299	332	756	727	212	238	271	288	319
S34	974	739	240	282	318	344	383	954	727	240	269	306	330	370
U34	1174	739	268	312	355	385	430	1154	727	268	299	341	372	417
MK34	612	740	200	237	265	286	316	590	726	189	212	237	252	278
PK34	774	740	212	251	284	299	332	752	726	212	238	271	288	319
SK34	972	740	240	282	318	344	383	950	726	240	269	306	330	370
UK34	1172	740	268	312	355	385	430	1150	726	268	299	341	372	417

GIL Winkel 96°

Typ	Maße DFC		Preise DFC				Maße VGC		Preise VGC					
	Breite	Höhe	Do	D1	D2	D3	D4	Breite	Höhe	Do	D1	D2	D3	D4
334	613	740	200	237	265	286	316	591	726	189	212	237	252	278
434	775	740	212	251	284	299	332	753	726	212	238	271	288	319
634	973	740	240	282	318	344	383	951	726	240	269	306	330	370
834	1173	740	268	312	355	385	430	1151	726	268	299	341	372	417

GIU Winkel 96°

Typ	Maße DFC		Preise DFC				Maße VGC		Preise VGC					
	Breite	Höhe	Do	D1	D2	D3	D4	Breite	Höhe	Do	D1	D2	D3	D4
334	626	750	200	237	265	286	316	586	718	189	212	237	252	278
434	788	750	212	251	284	299	332	748	718	212	238	271	288	319
634	986	750	240	282	318	344	383	946	718	240	269	306	330	370

Gesamtpreis DFC30 Mittig geteilt / VGC3 Mittig geteilt = Summe von 2 Anlagen

Alle Maßangaben in Millimeter. Alle ausgedruckten Preise sind unverbindlich empfohlene Verkaufspreise (inkl. MwSt). Die Berechnung von Elektro-Steuersystemen und Zubehör erfolgt auf Netto-Basis. Technische Änderungen vorbehalten. Stand 07/2023

VELUX Dachfenster

GIV Winkel 96°

Typ	Maße DFC		Preise DFC				Maße VGC		Preise VGC					
	Breite	Höhe	Do	D1	D2	D3	D4	Breite	Höhe	Do	D1	D2	D3	D4
M50	614	360	200	237	265	286	316	594	348	189	212	237	252	278
P50	774	360	212	251	284	299	332	754	348	212	238	271	288	319
550	974	360	240	282	318	344	383	954	348	240	269	306	330	370
U50	1174	360	268	312	355	385	430	1154	348	268	299	341	372	417
350	610	410	200	237	265	286	316	590	398	189	212	237	252	278
450	770	410	212	251	284	299	332	750	398	212	238	271	288	319
650	970	410	240	282	318	344	383	950	398	240	269	306	330	370
850	1170	410	268	312	355	385	430	1150	398	268	299	341	372	417

VIU, VFE, VFA, VFB Winkel 96°

Typ	Maße DFC		Preise DFC				Maße VGC		Preise VGC					
	Breite	Höhe	Do	D1	D2	D3	D4	Breite	Höhe	Do	D1	D2	D3	D4
MK31	612	387	200	237	265	286	316	590	373	189	212	237	252	278
MK35	612	741	200	237	265	286	316	590	727	189	212	237	252	278
MK36	612	941	222	263	293	316	349	590	927	207	231	259	281	312
MK38	612	1161	243	286	320	350	387	590	1147	230	258	288	311	343
PK31	774	387	212	251	284	299	332	752	373	212	238	271	288	319
PK35	774	741	212	251	284	299	332	752	727	212	238	271	288	319
PK36	774	941	233	275	310	333	369	752	927	233	261	297	320	357
PK38	774	1161	258	303	339	374	415	752	1147	258	289	327	360	402
SK31	972	387	240	282	318	344	383	950	373	240	269	306	330	370
SK35	972	741	240	282	318	344	383	950	727	240	269	306	330	370
SK36	972	941	267	311	355	384	428	950	927	267	298	341	371	416
SK38	972	1161	296	344	390	432	482	950	1147	296	330	378	420	470
UK31	1172	387	268	312	355	385	430	1150	373	268	299	341	372	417
UK35	1172	741	268	312	355	385	430	1150	727	268	299	341	372	417
UK36	1172	941	297	345	395	432	484	1150	927	297	332	382	420	470
UK38	1172	1161	328	379	437	485	544	1150	1147	328	367	424	472	531
M31	614	393	200	237	265	286	316	594	381	189	212	237	252	278
M34	614	743	200	237	265	286	316	594	731	189	212	237	252	278
M36	614	943	222	263	293	316	349	594	931	207	231	259	281	312
M38	614	1163	243	286	320	350	387	594	1151	230	258	288	311	343
P31	776	393	212	251	284	299	332	756	381	212	238	271	288	319
P34	776	743	212	251	284	299	332	756	731	212	238	271	288	319
P36	776	943	233	275	310	333	369	756	931	233	261	297	320	357
P38	776	1163	258	303	339	374	415	756	1151	258	289	327	360	402
S31	974	393	240	282	318	344	383	954	381	240	269	306	330	370
S34	974	743	240	282	318	344	383	954	731	240	269	306	330	370
S36	974	943	267	311	355	384	428	954	931	267	298	341	371	416
S38	974	1163	296	344	390	432	482	954	1151	296	330	378	420	470

Gesamtpreis DFC30 Mittig geteilt / VGC3 Mittig geteilt = Summe von 2 Anlagen

Alle Maßangaben in Millimeter. Alle ausgedruckten Preise sind unverbindlich empfohlene Verkaufspreise (inkl. MwSt). Die Berechnung von Elektro-Steuerungskomponenten und Zubehör erfolgt auf Netto-Basis. Technische Änderungen vorbehalten. Stand 07/2023

VELUX Dachfenster

VIU, VFE, VFA, VFB Winkel 96°

Typ	Maße DFC		Preise DFC				Maße VGC		Preise VGC					
	Breite	Höhe	Do	D1	D2	D3	D4	Breite	Höhe	Do	D1	D2	D3	D4
U31	1174	393	268	312	355	385	430	1154	381	268	299	341	372	417
U34	1174	743	268	312	355	385	430	1154	731	268	299	341	372	417
331	613	387	200	237	265	286	316	593	375	189	212	237	252	278
431	775	387	212	251	284	299	332	755	375	212	238	271	288	319
631	973	387	240	282	318	344	383	953	375	240	269	306	330	370
831	1173	387	268	312	355	385	430	1153	375	268	299	341	372	417
334	613	740	200	237	265	286	316	593	728	189	212	237	252	278
434	775	740	212	251	284	299	332	755	728	212	238	271	288	319
634	973	740	240	282	318	344	383	953	728	240	269	306	330	370
834	1173	740	268	312	355	385	430	1153	728	268	299	341	372	417

VKU, VL, VU Winkel 96°

Typ	Maße DFC		Preise DFC				Maße VGC		Preise VGC					
	Breite	Höhe	Do	D1	D2	D3	D4	Breite	Höhe	Do	D1	D2	D3	D4
21Y	383	600	164	197	227	246	270	363	588	164	184	214	221	258
23Y	383	800	164	197	227	246	270	363	788	164	184	214	221	258
33Y	481	800	178	213	235	246	270	461	788	178	199	222	232	258
35Y	481	1000	192	228	253	274	298	461	988	192	216	240	260	287
43Y	581	800	189	225	248	265	291	561	788	189	212	237	252	278
45Y	581	1000	207	244	272	294	326	561	988	207	231	259	281	312
47Y	581	1200	230	271	300	324	357	561	1188	230	258	288	311	343
65Y	761	1000	233	275	310	333	369	741	988	233	261	297	320	357
67Y	761	1200	258	303	339	374	415	741	1188	258	289	327	360	402
85Y	961	1000	267	311	355	384	428	941	988	267	298	341	371	416
87Y	961	1200	296	344	390	432	482	941	1188	296	330	378	420	470
89Y	961	1400	321	373	428	473	530	941	1388	321	360	416	460	517
97Y	1161	1200	328	379	437	485	544	1141	1188	328	367	424	472	531
99Y	1161	1400	359	415	476	537	602	1141	1388	359	402	463	523	589
021A	390	609	164	197	227	246	270	368	595	164	184	214	221	258
023A	390	809	176	208	236	258	283	368	795	164	184	214	221	258
033A	490	809	184	218	246	260	286	468	795	178	199	222	232	258
035A	490	1009	202	239	267	289	319	468	995	192	216	240	260	287
043A	590	809	197	234	260	280	307	568	795	189	212	237	252	278
045A	590	1009	217	257	289	309	339	568	995	207	231	259	281	312
047A	590	1209	238	279	316	339	375	568	1195	230	258	288	311	343
065A	770	1009	247	288	326	357	396	748	995	233	261	297	320	357
067A	770	1209	270	316	359	393	435	748	1195	258	289	327	360	402
085A	970	1009	281	328	370	409	455	948	995	267	298	341	371	416
087A	970	1209	308	357	410	455	507	948	1195	296	330	378	420	470
089A	970	1409	333	386	443	499	556	948	1395	321	360	416	460	517
107A	1170	1209	343	398	460	512	573	1148	1195	328	367	424	472	531
109A	1170	1409	373	430	501	560	628	1148	1395	359	402	463	523	589

Gesamtpreis DFC30 Mittig geteilt / VGC3 Mittig geteilt = Summe von 2 Anlagen

Alle Maßangaben in Millimetern. Alle ausgedruckten Preise sind unverbindlich empfohlene Verkaufspreise (inkl. MwSt). Die Berechnung von Elektro-Steuersungskomponenten und Zubehör erfolgt auf Netto-Basis. Technische Änderungen vorbehalten. Stand 07/2023

VELUX Dachfenster

VK Winkel 96°

Typ	Maße DFC		Preise DFC					Maße VGC		Preise VGC				
	Breite	Höhe	D0	D1	D2	D3	D4	Breite	Höhe	D0	D1	D2	D3	D4
035A	490	1056	202	239	267	289	319	468	1042	202	227	254	277	307
045A	590	1056	217	257	289	309	339	568	1042	217	243	277	296	327
065A	770	1056	247	288	326	357	396	748	1042	247	277	312	343	383
067A	770	1256	270	316	359	393	435	748	1242	270	302	347	379	421
085A	970	1056	281	328	370	409	455	948	1042	281	316	359	396	442
087A	970	1256	308	357	410	455	507	948	1242	308	344	397	442	493
107A	1170	1256	343	398	460	512	573	1148	1242	343	384	447	500	561

Roto Dachfenster

Bei allen Roto-Fenstern zusätzlich zur Typenbezeichnung auch das Glasmaß angeben/bestellen.

H1 Winkel 90°

Typ	Maße DFC		Preise DFC					Maße VGC		Preise VGC				
	Breite	Höhe	Do	D1	D2	D3	D4	Breite	Höhe	Do	D1	D2	D3	D4
5/8	420	720	178	213	235	246	270	415	718	178	199	222	232	258
6/8	530	720	189	225	248	265	291	525	718	189	212	237	252	278
6/11	530	990	207	244	272	294	326	525	988	207	231	259	281	312
7/11	620	990	222	263	293	316	349	615	988	222	249	280	302	336
8/11	730	990	233	275	310	333	369	725	988	233	261	297	320	357
10/11	930	990	267	311	355	384	428	925	988	267	298	341	371	416
7/14	620	1320	264	308	349	380	421	615	1318	264	297	337	368	409
10/14	930	1320	321	373	428	473	530	925	1318	321	360	416	460	517

310, 320 Winkel 90°

Typ	Maße DFC		Preise DFC					Maße VGC		Preise VGC				
	Breite	Höhe	Do	D1	D2	D3	D4	Breite	Höhe	Do	D1	D2	D3	D4
5/8	384	694	164	197	227	246	270	379	692	164	184	214	221	258
5/10	384	874	176	208	236	258	283	379	872	176	197	223	244	270
6/10	494	874	184	218	246	260	286	489	872	184	207	232	248	272
7/10	584	874	197	234	260	280	307	579	872	197	221	248	267	294
7/12	584	1074	217	257	289	309	339	579	1072	217	243	277	296	327
7/14	584	1294	238	279	316	339	375	579	1292	238	268	302	326	361
9/12	784	1074	247	288	326	357	396	779	1072	247	277	312	343	383
9/14	784	1294	270	316	359	393	435	779	1292	270	302	347	379	421
11/12	984	1074	281	328	370	409	455	979	1072	281	316	359	396	442
14/14	984	1294	308	357	410	455	507	979	1292	308	344	397	442	493
13/14	1184	1294	343	398	460	512	573	1179	1292	343	384	447	500	561

(Holz) 410 Winkel 90°

Typ	Maße DFC		Preise DFC					Maße VGC		Preise VGC				
	Breite	Höhe	Do	D1	D2	D3	D4	Breite	Höhe	Do	D1	D2	D3	D4
5/8	384	688	164	197	227	246	270	379	686	164	184	214	221	258
5/11	384	958	180	215	246	268	293	379	956	180	202	232	257	280
6/8	494	688	178	213	235	246	270	489	686	178	199	222	232	258
6/11	494	958	192	228	253	274	298	489	956	192	216	240	260	287
7/11	584	958	207	244	272	294	326	579	956	207	231	259	281	312
7/14	584	1288	238	279	316	339	375	579	1286	238	268	302	326	361
8/11	694	958	222	263	293	316	349	689	956	222	249	280	302	336
9/12	784	1068	247	288	326	357	396	779	1066	247	277	312	343	383
9/14	784	1288	270	316	359	393	435	779	1286	270	302	347	379	421
10/11	894	958	254	298	333	364	404	889	956	254	284	320	352	391
10/12	894	1068	268	312	356	384	427	889	1066	268	299	342	371	414
10/14	894	1288	294	343	388	427	475	889	1286	294	329	374	414	461
13/14	1184	1288	343	398	460	512	573	1179	1286	343	384	447	500	561

Gesamtpreis DFC30 Mittig geteilt / VGC3 Mittig geteilt = Summe von 2 Anlagen

Alle Maßangaben in Millimeter. Alle ausgedruckten Preise sind unverbindlich empfohlene Verkaufspreise (inkl. MwSt). Die Berechnung von Elektro-Steuersystemkomponenten und Zubehör erfolgt auf Netto-Basis. Technische Änderungen vorbehalten. Stand 07/2023

SENKRECHTE FENSTER + TÜREN RECHTECKIG
DACHFENSTER RECHTECKIG
DECKENFENSTER RECHTECKIG + SONDERFORMEN
MESSEN + BESTELLEN

Roto Dachfenster

Bei allen Roto-Fenstern zusätzlich zur Typenbezeichnung auch das Glasmaß angeben/bestellen.

H3 Winkel 90°

Typ	Maße DFC		Preise DFC				Maße VGC		Preise VGC					
	Breite	Höhe	D0	D1	D2	D3	D4	Breite	Höhe	D0	D1	D2	D3	D4
5/8	400	710	164	197	227	246	270	395	708	164	184	214	221	258
6/8	510	710	189	225	248	265	291	505	708	189	212	237	252	278
6/11	510	980	207	244	272	294	326	505	978	207	231	259	281	312
7/11	600	980	207	244	272	294	326	595	978	207	231	259	281	312
8/11	710	980	233	275	310	333	369	705	978	233	261	297	320	357
10/11	910	980	267	311	355	384	428	905	978	267	298	341	371	416
7/14	600	1310	247	288	327	355	390	595	1308	247	277	313	341	378
10/14	910	1310	321	373	428	473	530	905	1308	321	360	416	460	517
13/14	1200	1310	359	415	476	537	602	1195	1308	359	402	463	523	589

(Holz) 6..H, 8..H Winkel 99°

Typ	Maße DFC		Preise DFC				Maße VGC		Preise VGC					
	Breite	Höhe	D0	D1	D2	D3	D4	Breite	Höhe	D0	D1	D2	D3	D4
5/7	352	580	164	197	227	246	270	347	578	164	184	214	221	258
5/9	352	780	164	197	227	246	270	347	778	164	184	214	221	258
5/11	352	980	180	215	246	268	293	347	978	180	202	232	257	280
6/11	462	980	192	228	253	274	298	457	978	192	216	240	260	287
6/14	462	1200	214	253	279	299	331	457	1198	214	240	266	288	319
6/18	462	1600	251	294	326	356	393	457	1598	251	281	312	342	379
7/7	552	580	189	225	248	265	291	547	578	189	212	237	252	278
7/9	552	780	189	225	248	265	291	547	778	189	212	237	252	278
7/11	552	980	207	244	272	294	326	547	978	207	231	259	281	312
7/14	552	1200	230	271	300	324	357	547	1198	230	258	288	311	343
7/16	552	1400	247	288	327	355	390	547	1398	247	277	313	341	378
7/18	552	1600	268	312	352	384	426	547	1598	268	299	340	371	412
8/11	662	920	222	263	293	316	349	657	918	222	249	280	302	336
8/13	662	1100	232	274	307	331	366	657	1098	232	260	294	319	353
9/7	752	580	212	251	284	299	332	747	578	212	238	271	288	319
9/9	752	780	212	251	284	299	332	747	778	212	238	271	288	319
9/11	752	980	233	275	310	333	369	747	978	233	261	297	320	357
9/14	752	1200	258	303	339	374	415	747	1198	258	289	327	360	402
9/16	752	1400	280	327	372	410	456	747	1398	280	314	359	399	443
9/18	752	1600	306	355	407	449	501	747	1598	306	342	392	437	488
10/11	862	920	254	298	333	364	404	857	918	254	284	320	352	391
10/14	862	1250	294	343	388	427	475	857	1248	294	329	374	414	461
11/7	952	580	240	282	318	344	383	947	578	240	269	306	330	370
11/9	952	780	240	282	318	344	383	947	778	240	269	306	330	370
11/11	952	980	267	311	355	384	428	947	978	267	298	341	371	416
11/14	952	1200	296	344	390	432	482	947	1198	296	330	378	420	470
11/16	952	1400	321	373	428	473	530	947	1398	321	360	416	460	517
13/7	1152	580	268	312	355	385	430	1147	578	268	299	341	372	417
13/9	1152	780	268	312	355	385	430	1147	778	268	299	341	372	417
13/14	1152	1200	328	379	437	485	544	1147	1198	328	367	424	472	531
13/16	1152	1400	359	415	476	537	602	1147	1398	359	402	463	523	589

Gesamtpreis DFC30 Mittig geteilt / VGC3 Mittig geteilt - Summe von 2 Anlagen

SENKRECHTE FENSTER + TÜREN RECHTECKIG
DACHFENSTER RECHTECKIG
DACHFENSTER RECHTECKIG + SONDERFORMEN
MESSEN + BESTELLEN

Roto Dachfenster

Bei allen Roto-Fenstern zusätzlich zur Typenbezeichnung auch das Glasmaß angeben/bestellen.

(Holz + Kunststoff) 7...H/K, R7 H/K Winkel 99°

Typ	Maße DFC		Preise DFC				Maße VGC		Preise VGC					
	Breite	Höhe	DO	D1	D2	D3	D4	Breite	Höhe	DO	D1	D2	D3	D4
5/7	382	620	164	197	227	246	270	377	618	164	184	214	221	258
5/9	382	820	176	208	236	258	283	377	818	176	197	223	244	270
5/11	382	1020	188	224	255	279	306	377	1018	188	211	242	266	293
6/9	492	820	184	218	246	260	286	487	818	184	207	232	248	272
6/11	492	1020	202	239	267	289	319	487	1018	202	227	254	277	307
6/14	492	1240	220	259	298	310	339	487	1238	220	247	284	297	327
6/16	492	1440	238	279	314	341	378	487	1438	238	268	301	329	364
7/9	582	820	197	234	260	280	307	577	818	197	221	248	267	294
7/11	582	1020	217	257	289	309	339	577	1018	217	243	277	296	327
7/14	582	1240	238	279	316	339	375	577	1238	238	268	302	326	361
7/16	582	1440	256	298	338	369	410	577	1438	256	287	324	357	397
9/9	782	820	226	265	294	317	349	777	818	226	252	281	304	337
9/11	782	1020	247	288	326	357	396	777	1018	247	277	312	343	383
9/14	782	1240	270	316	359	393	435	777	1238	270	302	347	379	421
9/16	782	1440	292	339	387	424	472	777	1438	292	328	373	410	459
11/9	982	820	253	297	335	364	407	977	818	253	283	322	352	392
11/11	982	1020	281	328	370	409	455	977	1018	281	316	359	396	442
11/14	982	1240	308	357	410	455	507	977	1238	308	344	397	442	493
13/9	1182	820	283	329	372	407	453	1177	818	283	318	359	392	440
13/14	1182	1240	343	398	460	512	573	1177	1238	343	384	447	500	561
78/9	622	820	210	248	278	298	329	617	818	210	236	264	284	314
78/11	622	1020	232	274	307	331	366	617	1018	232	260	294	319	353
78/14	622	1240	254	298	335	368	408	617	1238	254	284	322	354	394

(Kunststoff) R7...K Winkel 99°

Typ	Maße DFC		Preise DFC				Maße VGC		Preise VGC					
	Breite	Höhe	DO	D1	D2	D3	D4	Breite	Höhe	DO	D1	D2	D3	D4
054/078	382	620	164	197	227	246	270	377	618	164	184	214	221	258
054/098	382	820	176	208	236	258	283	377	818	176	197	223	244	270
054/118	382	1020	188	224	255	279	306	377	1018	188	211	242	266	293
065/098	492	820	184	218	246	260	286	487	818	184	207	232	248	272
065/118	492	1020	202	239	267	289	319	487	1018	202	227	254	277	307
065/140	492	1240	220	259	298	310	339	487	1238	220	247	284	297	327
074/098	582	820	197	234	260	280	307	577	818	197	221	248	267	294
074/118	582	1020	217	257	289	309	339	577	1018	217	243	277	296	327
074/140	582	1240	238	279	316	339	375	577	1238	238	268	302	326	361
094/098	782	820	226	265	294	317	349	777	818	226	252	281	304	337
094/118	782	1020	247	288	326	357	396	777	1018	247	277	312	343	383
094/140	782	1240	270	316	359	393	435	777	1238	270	302	347	379	421
114/098	982	820	253	297	335	364	407	977	818	253	283	322	352	392
114/118	982	1020	281	328	370	409	455	977	1018	281	316	359	396	442
114/140	982	1240	308	357	410	455	507	977	1238	308	344	397	442	493

Gesamtpreis DFC30 Mittig geteilt / VGC3 Mittig geteilt = Summe von 2 Anlagen

Alle Maßangaben in Millimeter. Alle ausgedruckten Preise sind unverbindlich empfohlene Verkaufspreise (inkl. MwSt). Die Berechnung von Elektro-Steuersystemkomponenten und Zubehör erfolgt auf Netto-Basis. Technische Änderungen vorbehalten. Stand 07/2023

SENKRECHTE FENSTER + TÜREN RECHTECKIG
SENKRECHTE FENSTER SONDERFORMEN
DACHFENSTER RECHTECKIG
DACHFENSTER RECHTECKIG + SONDERFORMEN
MESSEN + BESTELLEN

Roto Dachfenster

Bei allen Roto-Fenstern zusätzlich zur Typenbezeichnung auch das Glasmaß angeben/bestellen.

(Holz + Kunststoff) 6...K, 6...K SR, 8...K, 8...K SR, R6 H/K, R6 H/K SR, R8 H/K, R8 H/K SR Winkel 99°

Typ	Maße DFC		Preise DFC						Maße VGC		Preise VGC					
	Breite	Höhe	D0	D1	D2	D3	D4	Breite	Höhe	D0	D1	D2	D3	D4		
5/7	328	568	164	197	227	246	270	323	566	164	184	214	221	258		
5/9	328	768	164	197	227	246	270	323	766	164	184	214	221	258		
5/11	328	968	180	215	246	268	293	323	966	180	202	232	257	280		
6/9	438	768	178	213	235	246	270	433	766	178	199	222	232	258		
6/11	438	968	192	228	253	274	298	433	966	192	216	240	260	287		
6/14	438	1188	214	253	279	299	331	433	1186	214	240	266	288	319		
6/18	438	1588	251	294	326	356	393	433	1586	251	281	312	342	379		
7/7	528	568	189	225	248	265	291	523	566	189	212	237	252	278		
7/9	528	768	189	225	248	265	291	523	766	189	212	237	252	278		
7/11	528	968	207	244	272	294	326	523	966	207	231	259	281	312		
7/14	528	1188	230	271	300	324	357	523	1186	230	258	288	311	343		
7/16	528	1388	247	288	327	355	390	523	1386	247	277	313	341	378		
7/18	528	1588	268	312	352	384	426	523	1586	268	299	340	371	412		
8/11	638	908	222	263	293	316	349	633	906	222	249	280	302	336		
8/13	638	1088	232	274	307	331	366	633	1086	232	260	294	319	353		
9/7	728	568	212	251	284	299	332	723	566	212	238	271	288	319		
9/9	728	768	212	251	284	299	332	723	766	212	238	271	288	319		
9/11	728	968	233	275	310	333	369	723	966	233	261	297	320	357		
9/14	728	1188	258	303	339	374	415	723	1186	258	289	327	360	402		
9/16	728	1388	280	327	372	410	456	723	1386	280	314	359	399	443		
9/18	728	1588	306	355	407	449	501	723	1586	306	342	392	437	488		
10/11	838	908	254	298	333	364	404	833	906	254	284	320	352	391		
10/14	838	1238	294	343	388	427	475	833	1236	294	329	374	414	461		
11/7	928	568	240	282	318	344	383	923	566	240	269	306	330	370		
11/9	928	768	240	282	318	344	383	923	766	240	269	306	330	370		
11/11	928	968	267	311	355	384	428	923	966	267	298	341	371	416		
11/14	928	1188	296	344	390	432	482	923	1186	296	330	378	420	470		
11/16	928	1388	321	373	428	473	530	923	1386	321	360	416	460	517		
13/7	1128	568	268	312	355	385	430	1123	566	268	299	341	372	417		
13/9	1128	768	268	312	355	385	430	1123	766	268	299	341	372	417		
13/14	1128	1188	328	379	437	485	544	1123	1186	328	367	424	472	531		
13/16	1128	1388	359	415	476	537	602	1123	1386	359	402	463	523	589		

Gesamtpreis DFC30 Mittig geteilt / VGC3 Mittig geteilt = Summe von 2 Anlagen

Alle Maßangaben in Millimeter. Alle ausgedruckten Preise sind unverzüglich empfohlene Verkaufspreise (inkl. MwSt). Die Berechnung von Elektro-Steuerungskomponenten und Zubehör erfolgt auf Netto-Basis. Technische Änderungen vorbehalten. Stand 07/2023

Roto Dachfenster

Bei allen Roto-Fenstern zusätzlich zur Typenbezeichnung auch das Glasmaß angeben/bestellen.

(Holz + Kunststoff)

R8..K, R8..H, i8..K, R6..K, R6..H Winkel 99°

Typ	Maße DFC		Preise DFC				Maße VGC		Preise VGC					
	Breite	Höhe	DO	D1	D2	D3	D4	Breite	Höhe	DO	D1	D2	D3	D4
054/078	328	568	164	197	227	246	270	323	566	164	184	214	221	258
054/098	328	768	164	197	227	246	270	323	766	164	184	214	221	258
054/118	328	968	180	215	246	268	293	323	966	180	202	232	257	280
065/098	438	768	178	213	235	246	270	433	766	178	199	222	232	258
065/118	438	968	192	228	253	274	298	433	966	192	216	240	260	287
065/140	438	1188	214	253	279	299	331	433	1186	214	240	266	288	319
065/180	438	1588	251	294	326	356	393	433	1586	251	281	312	342	379
074/078	528	568	189	225	248	265	291	523	566	189	212	237	252	278
074/098	528	768	189	225	248	265	291	523	766	189	212	237	252	278
074/118	528	968	207	244	272	294	326	523	966	207	231	259	281	312
074/140	528	1188	230	271	300	324	357	523	1186	230	258	288	311	343
074/160	528	1388	247	288	327	355	390	523	1386	247	277	313	341	378
074/180	528	1588	268	312	352	384	426	523	1586	268	299	340	371	412
094/078	728	568	212	251	284	299	332	723	566	212	238	271	288	319
094/098	728	768	212	251	284	299	332	723	766	212	238	271	288	319
094/118	728	968	233	275	310	333	369	723	966	233	261	297	320	357
094/140	728	1188	258	303	339	374	415	723	1186	258	289	327	360	402
094/160	728	1388	280	327	372	410	456	723	1386	280	314	359	399	443
094/180	728	1588	306	355	407	449	501	723	1586	306	342	392	437	488
114/078	928	568	240	282	318	344	383	923	566	240	269	306	330	370
114/098	928	768	240	282	318	344	383	923	766	240	269	306	330	370
114/118	928	968	267	311	355	384	428	923	966	267	298	341	371	416
114/140	928	1188	296	344	390	432	482	923	1186	296	330	378	420	470
114/160	928	1388	321	373	428	473	530	923	1386	321	360	416	460	517
114/180	928	1588	349	404	466	521	584	923	1586	349	391	452	509	571
134/078	1128	568	268	312	355	385	430	1123	566	268	299	341	372	417
134/098	1128	768	268	312	355	385	430	1123	766	268	299	341	372	417
134/140	1128	1188	328	379	437	485	544	1123	1186	328	367	424	472	531
134/160	1128	1388	359	415	476	537	602	1123	1386	359	402	463	523	589

(Holz) 8..H SA Winkel 99°

Typ	Maße DFC		Preise DFC				Maße VGC		Preise VGC					
	Breite	Höhe	DO	D1	D2	D3	D4	Breite	Höhe	DO	D1	D2	D3	D4
7/14	552	1200	230	271	300	324	357	547	1198	230	258	288	311	343
11/14	952	1200	296	344	390	432	482	947	1198	296	330	378	420	470

(Holz) 8..K SA Winkel 99°

Typ	Maße DFC		Preise DFC				Maße VGC		Preise VGC					
	Breite	Höhe	DO	D1	D2	D3	D4	Breite	Höhe	DO	D1	D2	D3	D4
7/14	552	1188	230	271	300	324	357	547	1186	230	258	288	311	343
11/14	958	1188	296	344	390	432	482	953	1186	296	330	378	420	470

Gesamtpreis DFC30 Mittig geteilt / VGC3 Mittig geteilt = Summe von 2 Anlagen

Alle Maßangaben in Millimeter. Alle ausgedruckten Preise sind unverbindlich empfohlene Verkaufspreise (inkl. MwSt). Die Berechnung von Elektro-Steuersungskomponenten und Zubehör erfolgt auf Netto-Basis. Technische Änderungen vorbehalten. Stand 07/2023

Roto Dachfenster

Bei allen Roto-Fenstern zusätzlich zur Typenbezeichnung auch das Glasmaß angeben/bestellen.

(Kunststoff) 7..K SR, R7K SR Winkel 99°

Typ	Maße DFC		Preise DFC				Maße VGC		Preise VGC					
	Breite	Höhe	Do	D1	D2	D3	D4	Breite	Höhe	Do	D1	D2	D3	D4
5/8	354	640	164	197	227	246	270	349	638	164	184	214	221	258
5/10	354	840	176	208	236	258	283	349	838	176	197	223	244	270
6/10	454	840	184	218	246	260	286	449	838	184	207	232	248	272
6/12	454	1040	202	239	267	289	319	449	1038	202	227	254	277	307
7/9	586	777	189	225	248	265	291	581	775	189	212	237	252	278
7/10	554	840	197	234	260	280	307	549	838	197	221	248	267	294
7/11	586	977	207	244	272	294	326	581	975	207	231	259	281	312
7/12	554	1040	217	257	289	309	339	549	1038	217	243	277	296	327
7/13	586	1197	230	271	300	324	357	581	1195	230	258	288	311	343
7/14	554	1240	238	279	316	339	375	549	1238	238	268	302	326	361
8/12	734	1040	247	288	326	357	396	729	1038	247	277	312	343	383
8/14	734	1240	270	316	359	393	435	729	1238	270	302	347	379	421
10/12	934	1040	281	328	370	409	455	929	1038	281	316	359	396	442
10/14	934	1240	308	357	410	455	507	929	1238	308	344	397	442	493
11/11	946	977	267	311	355	384	428	941	975	267	298	341	371	416
11/13	946	1197	296	344	390	432	482	941	1195	296	330	378	420	470

(Holz + Kunststoff) Q4..K, Q4..H Winkel 98,2°

Typ	Maße DFC		Preise DFC				Maße VGC		Preise VGC					
	Breite	Höhe	Do	D1	D2	D3	D4	Breite	Höhe	Do	D1	D2	D3	D4
055/078	381	571	164	197	227	246	270	376	569	164	184	214	221	258
055/098	381	771	164	197	227	246	270	376	769	164	184	214	221	258
055/118	381	971	180	215	246	268	293	376	969	180	202	232	257	280
066/098	491	771	178	213	235	246	270	486	769	178	199	222	232	258
066/118	491	971	192	228	253	274	298	486	969	192	216	240	260	287
066/140	491	1191	214	253	279	299	331	486	1189	214	240	266	288	319
078/078	611	571	200	237	265	286	316	606	569	200	224	252	272	302
078/098	611	771	200	237	265	286	316	606	769	200	224	252	272	302
078/118	611	971	222	263	293	316	349	606	969	222	249	280	302	336
078/140	611	1191	243	286	320	350	387	606	1189	243	272	308	338	373
078/160	611	1393	264	308	349	380	421	606	1391	264	297	337	368	409
078/180	611	1593	284	332	379	418	462	606	1591	284	319	367	404	450
094/078	773	571	212	251	284	299	332	768	569	212	238	271	288	319
094/098	773	771	212	251	284	299	332	768	769	212	238	271	288	319
094/118	773	971	233	275	310	333	369	768	969	233	261	297	320	357
094/140	773	1191	258	303	339	374	415	768	1189	258	289	327	360	402
094/160	773	1393	280	327	372	410	456	768	1391	280	314	359	399	443
094/180	773	1593	306	355	407	449	501	768	1591	306	342	392	437	488
114/078	971	571	240	282	318	344	383	966	569	240	269	306	330	370
114/098	971	771	240	282	318	344	383	966	769	240	269	306	330	370
114/118	971	971	267	311	355	384	428	966	969	267	298	341	371	416
114/140	971	1191	296	344	390	432	482	966	1189	296	330	378	420	470
114/160	971	1393	321	373	428	473	530	966	1391	321	360	416	460	517
114/180	971	1593	349	404	466	521	584	966	1591	349	391	452	509	571
134/78	1171	571	268	312	355	385	430	1166	569	268	299	341	372	417
134/98	1171	771	268	312	355	385	430	1166	769	268	299	341	372	417
134/118	1171	971	297	345	395	432	484	1166	969	297	332	382	420	470
134/140	1171	1191	328	379	437	485	544	1166	1189	328	367	424	472	531
134/160	1171	1393	359	415	476	537	602	1166	1391	359	402	463	523	589

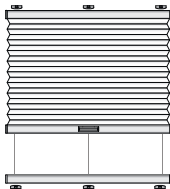
Gesamtpreis DFC30 Mittig geteilt / VGC3 Mittig geteilt - Summe von 2 Anlagen

Alle Maßangaben in Millimeter. Alle ausgedruckten Preise sind unverbindlich empfohlene Verkaufspreise (inkl. MwSt). Die Berechnung von Elektro-Steuerungskomponenten und Zubehör erfolgt auf Netto-Basis. Technische Änderungen vorbehalten. Stand 07/2023

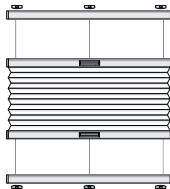


DECKENFENSTER RECHTECKIG + SONDERFORMEN

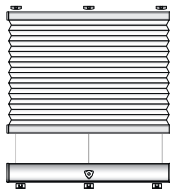
PL11



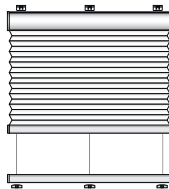
PL11-2



PLK13



PLE12



Aufpreis

Aufpreis

Größenbereich

PL11 / PL11-2

Breite: ab 300 - max. 1600 mm

Höhe: ab 300 - max. 3400 mm

Stoffabhängig

PLK13 / PLE12

Breite: ab 500 - max. 1600 mm

Höhe: ab 300 - max. 3400 mm

Stoffabhängig

Technische Beschreibung

/ Verspannte Anlage mit einem oder mehreren beweglichen Profilen

/ Profilfarben: 00 silber, 01 weiß matt, 02 schwarzbraun matt und 03 anthrazit matt
Für Modell PL11 auch 04 bronze

/ Anlage mit schwarzem kunststoffummanteltem Spanndraht
(Info zur Anzahl **Seite 89**)

/ Montage direkt mit Clip oder mit Montageprofil (Aufpreise **Seite 71**)

Bestellhinweis

/ Bestellmaß Montageprofil abzügl. 36 mm in Verbindung mit Träger und Haltebolzen, abzügl. 6 mm in Verbindung mit Befestigungswinkel

/ Hinweise zu „Messen und Bestellen“ ab **Seite 83**.

/ Die für eine Beratung wichtigen Hinweise zu den Produkteigenschaften finden Sie auf den **Seiten 94 - 97**.

Aufpreis

/ Dienstäbe **Seite 72**

/ PLK13: Kurbelbedienstab, manuell oder elektrisch **Seite 72**

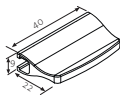
/ Modell: PLK **88,- €**

/ PLE12: 24 V-Motor, Funkempfänger, Steckernetzteil und 1-Kanal Handsender **ab 338,- €**

/ Weitere Steuerungsmöglichkeiten **auf Anfrage**

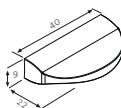
/ Montagezubehör **Seite 71**

Montagezubehör



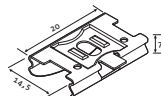
Bediengriff „Standard“
Als zus. Griff 4,- €/Stück

PL089 grau PL389 anthrazit
PL189 weiß PL489 bronze
PL289 schwarzbraun



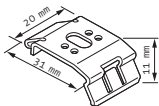
Bediengriff „Metall“
9,- €/Stück

PL086 grau PL386 anthrazit
PL186 weiß PL486 bronze
PL286 schwarzbraun



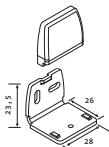
Montage-Clip für PL11/2er Set
im Preis der Anlage enthalten

PL020 grau



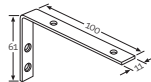
Montage-Clip im Preis der
Anlage PLE12 enthalten

PL021 grau PL321 anthrazit
PL121 weiß
PL221 schwarzbraun



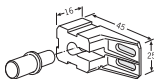
Wandwinkel für
Montage-Clip
6,60 €/2er Set

PL023 grau PL323 anthrazit
PL123 weiß PL423 bronze
PL223 schwarzbraun



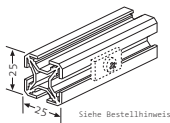
Befestigungswinkel für
Montageprofil
8,80 €/2er Set

PL026 grau PL326 anthrazit
PL126 weiß
PL226 schwarzbraun



Träger und Haltebolzen
für Montageprofil
8,80 €/2er Set

PL027 grau PL327 anthrazit
PL127 weiß
PL227 schwarzbraun



Montageprofil 53120100
49,50 €/Meter

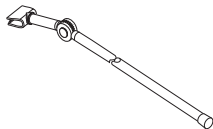
O200 silber
2000 weiß
O500 schwarzbraun
2400 anthrazit



Träger-/Klemmsatz
3er Set
6,60 €/Set

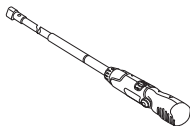
PL038 grau

Montagezubehör



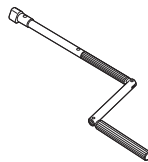
Bedienstab grau mit Gelenk

01703	500 mm	46,20 € / Stück
01704	750 mm	48,40 € / Stück
01705	1000 mm	50,60 € / Stück
01700	1250 mm	52,80 € / Stück
01701	1500 mm	57,20 € / Stück
01702	2000 mm	61,60 € / Stück



Kurbelbedienstab mit Akku und Ladegerät

01530	1250 mm	247,50 € / Stück
01531	1500 mm	247,50 € / Stück
01532	2000 mm	247,50 € / Stück



Kurbelbedienstab

01520	1250 mm	66,- € / Stück
01521	1500 mm	71,50 € / Stück
01522	2500 mm	82,50 € / Stück

PREIS-GRUPPE	DO											
	600	700	800	900	1000	1100	1200	1300	1400	1500	1600	
Höhe in mm	800	188	203	232	250	267	296	312	341	360	374	389
	1000	203	221	253	272	289	321	341	372	394	408	422
	1200	219	238	273	291	312	349	369	400	426	441	458
	1400	236	256	291	313	337	376	398	432	458	474	490
	1600	251	273	312	336	359	400	426	461	490	510	530
	1800	267	290	333	359	383	427	454	492	518	542	567
	2000	284	310	359	387	414	462	492	533	563	589	614
	2200	298	329	376	401	432	480	511	551	581	609	637
	2400	313	344	396	426	458	508	541	581	613	642	670
	2600	331	360	417	448	480	533	567	611	644	673	702
	2800	349	380	438	470	506	561	593	640	674	708	739
	3000	363	399	460	494	529	589	623	671	708	739	772
	3200	381	418	480	517	553	614	653	701	738	773	807
	3400	399	437	502	541	580	642	679	730	770	804	839

Aufpreis PLK13 88,-€

PREIS-GRUPPE	D1											
	600	700	800	900	1000	1100	1200	1300	1400	1500	1600	
Höhe in mm	800	193	208	239	258	273	303	321	351	370	384	400
	1000	208	228	260	280	298	330	351	382	406	420	434
	1200	227	244	281	299	321	358	379	411	438	454	470
	1400	242	262	299	322	347	387	409	444	470	488	504
	1600	258	281	321	346	369	411	438	474	503	524	544
	1800	273	298	342	369	394	439	468	508	531	558	582
	2000	292	319	369	398	427	476	508	550	580	606	632
	2200	308	338	387	413	444	494	526	567	598	626	654
	2400	322	354	407	438	470	522	556	597	632	660	689
	2600	340	370	429	460	494	550	582	628	662	693	722
	2800	358	391	450	483	520	577	611	659	693	728	760
	3000	374	410	472	509	543	606	641	690	728	760	794
	3200	392	430	494	531	570	632	672	721	759	794	830
	3400	410	449	517	557	596	661	699	751	792	827	863

Aufpreis PLK13 88,-€

PREIS-GRUPPE D2	600	700	800	900	1000	1100	1200	1300	1400	1500	1600
Höhe in mm 800	200	220	248	267	288	319	339	369	390	406	420
1000	220	238	271	292	312	348	369	406	427	444	460
1200	238	258	296	319	341	379	404	439	464	483	501
1400	257	279	319	342	369	410	437	474	503	524	544
1600	272	298	341	369	396	441	470	510	538	563	589
1800	291	319	364	393	423	472	503	544	577	603	632
2000	310	341	394	427	459	512	547	593	627	657	684
2200	329	359	411	447	480	531	570	616	649	681	713
2400	347	381	438	473	509	564	603	649	689	721	754
2600	364	403	461	499	536	597	634	683	726	759	794
2800	387	422	487	527	564	628	668	721	760	797	834
3000	406	444	511	553	594	660	700	754	797	839	880
3200	423	466	536	580	622	692	734	792	836	877	918
3400	444	488	562	607	651	726	769	824	870	915	958

Aufpreis PLK13 88,-€

PREIS-GRUPPE D3	600	700	800	900	1000	1100	1200	1300	1400	1500	1600
Höhe in mm 800	214	231	264	286	308	340	361	396	420	438	457
1000	232	257	292	313	340	378	404	439	466	486	504
1200	257	280	319	346	372	413	443	481	511	531	552
1400	274	303	347	376	407	451	481	524	558	581	603
1600	298	328	376	408	439	488	523	567	603	630	657
1800	319	351	404	438	472	526	562	609	647	678	709
2000	342	379	438	474	512	572	611	663	703	741	778
2200	361	400	460	499	538	599	641	693	738	774	811
2400	387	424	489	530	572	639	681	738	781	821	862
2600	408	451	520	562	608	676	722	779	826	867	908
2800	430	476	549	596	642	714	762	823	870	916	960
3000	454	503	578	627	678	752	802	864	916	963	1011
3200	477	529	608	660	713	792	843	906	960	1010	1062
3400	503	557	639	693	746	828	883	948	1005	1058	1109

Aufpreis PLK13 88,-€

PREIS-GRUPPE	D4											
Höhe in mm	600	700	800	900	1000	1100	1200	1300	1400	1500	1600	
800	246	267	303	329	353	391	416	456	483	504	527	
1000	268	294	336	361	391	433	462	506	536	558	580	
1200	294	321	368	398	429	474	510	552	589	611	634	
1400	317	349	399	431	468	520	552	602	641	667	693	
1600	341	377	431	469	506	561	601	652	693	724	753	
1800	367	406	462	504	543	603	647	701	743	779	813	
2000	394	434	504	546	591	659	703	764	811	851	891	
2200	416	460	530	572	620	690	738	797	848	890	932	
2400	444	489	562	609	659	734	784	848	897	944	990	
2600	469	520	598	647	700	776	832	895	950	997	1043	
2800	496	547	630	683	739	821	876	945	1001	1053	1105	
3000	523	580	663	721	779	865	922	994	1053	1108	1162	
3200	549	608	700	759	820	911	969	1041	1105	1161	1219	
3400	580	640	734	796	857	954	1015	1090	1157	1218	1277	

Aufpreis PLK13 88,-€

Größenbereich

/ Modell- und Stoffabhängig

Bestellhinweis

/ Bestellmaß Montageprofil
abzögl. 36 mm in Verbindung
mit Träger und Haltebolzen,
abzögl. 6 mm in Verbindung
mit Befestigungswinkel

/ Hinweise zu „Messen und Bestellen“
ab Seite 83.

/ Die für eine Beratung wichtigen
Hinweise zu den Produkteigenschaften
finden Sie auf den **Seiten 94 – 97**.

Technische Beschreibung

für die Seite 77

/ Verspannte Anlage mit einem oder mehreren
beweglichen Profilen

/ Bediengriff an den beweglichen Profilen

/ Anlage mit kunststoffummanteltem Spanndraht

/ Neigung des diagonalen Profils nicht unter 20°

/ Basisbreite des diagonalen Profils max. 1200 mm

/ Montage direkt mit Clip oder mit Wandwinkel

/ Profilfarben: 00 silber, 01 weiß matt,
02 schwarzbraun matt, 03 anthrazit matt
und 04 bronze

/ Mindestbreite des oberen verstellbaren
Profils 140 mm

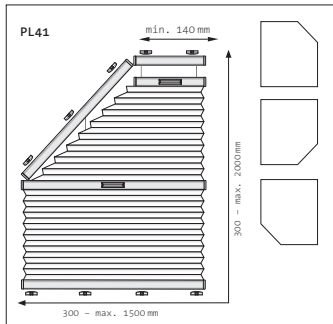
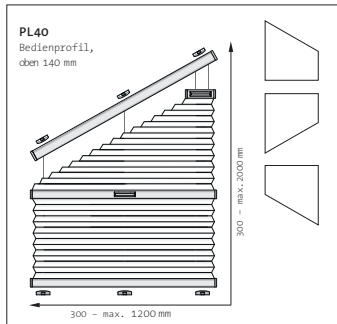
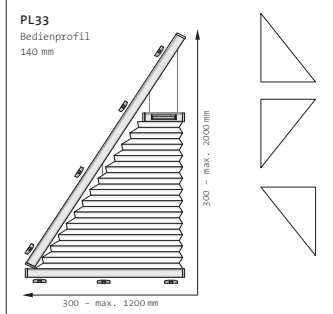
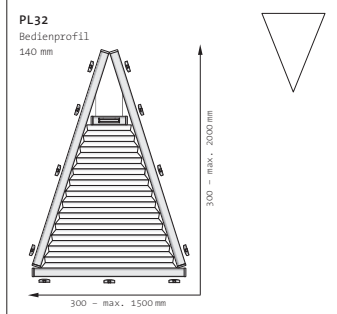
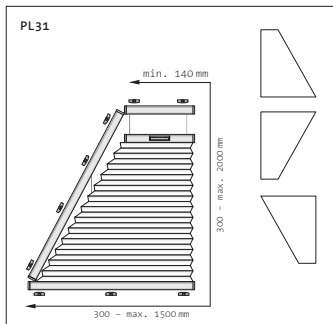
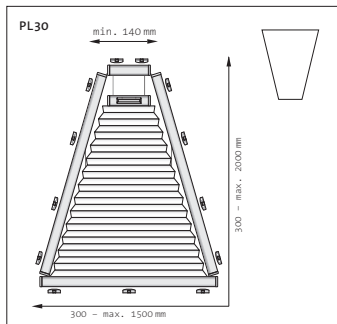
Aufpreis

/ Bedienstab mit Gelenk

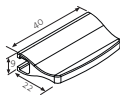
Seite 79

/ Montagezubehör

Seite 78



Montagebehör



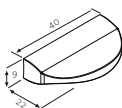
Bediengriff „Standard“

Als zus. Griff 4,- €/Stück

PL089 grau PL389 anthrazit

PL189 weiß PL489 bronze

PL289 schwarzbraun



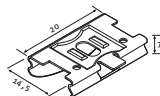
Bediengriff „Metall“

9,- €/Stück

PL086 grau PL386 anthrazit

PL186 weiß PL486 bronze

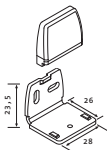
PL286 schwarzbraun



Montage-Clip/2er Set

im Preis der Anlage enthalten

PL020 grau



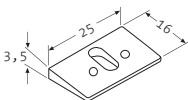
Metallwinkel für Montage-Clip

6,60 €/2er Set

PL023 grau PL323 anthrazit

PL123 weiß PL423 bronze

PL223 schwarzbraun



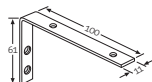
Ausgleichskeil 7,5°

VE 100 Stück 44,- €

PL082 grau

PL182 weiß

PL282 schwarzbraun



Siehe Bestellhinweis Seite 76

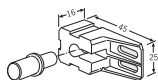
Befestigungswinkel für Montageprofil

8,80 €/2er Set

PL026 grau PL326 anthrazit

PL126 weiß

PL226 schwarzbraun



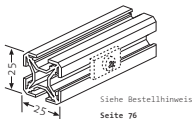
Träger und Haltebolzen für Montageprofil

8,80 €/2er Set

PL027 grau PL327 anthrazit

PL127 weiß

PL227 schwarzbraun



Siehe Bestellhinweis Seite 76

Montageprofil 53120100

49,50 €/Meter

O200 silber

2000 weiß

0500 schwarzbraun

0400 anthrazit

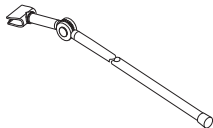


Träger-/Klemmsatz 2er Set

6,60 €/Set

PL028

Montagezubehör

**Bedienstab grau
mit Gelenk**

01703	500 mm	46,20 €/Stück
01704	750 mm	48,40 €/Stück
01705	1000 mm	50,60 €/Stück
01700	1250 mm	52,80 €/Stück
01701	1500 mm	57,20 €/Stück
01702	2000 mm	61,60 €/Stück

PREIS-GRUPPE D0	600	700	800	900	1000	1100	1200	1300	1400	1500
Höhe in mm 1000	337	363	391	418	444	476	506	537	569	602
1200	374	403	431	460	490	521	553	588	622	656
1400	417	443	474	507	538	571	606	640	678	714
1600	458	488	521	552	588	622	657	696	733	772
1800	500	532	568	602	638	677	713	752	794	834
2000	547	581	617	653	690	731	769	811	853	895

PREIS-GRUPPE D1	600	700	800	900	1000	1100	1200	1300	1400	1500
Höhe in mm 1000	347	374	402	430	458	489	520	551	584	619
1200	384	416	443	473	504	537	570	604	640	674
1400	429	457	488	521	552	587	622	659	698	734
1600	470	501	536	569	604	640	676	716	754	794
1800	513	549	583	620	657	697	733	773	816	857
2000	562	598	634	672	709	752	790	834	877	920

PREIS-GRUPPE D2	600	700	800	900	1000	1100	1200	1300	1400	1500
Höhe in mm 1000	354	382	413	442	506	540	526	573	609	647
1200	396	424	457	490	526	559	597	632	671	709
1400	439	472	504	541	578	616	653	693	733	774
1600	486	520	556	593	632	672	713	754	799	842
1800	532	570	608	649	691	731	773	819	865	913
2000	582	621	663	703	749	792	838	884	933	983

PREIS-GRUPPE	D3										
	600	700	800	900	1000	1100	1200	1300	1400	1500	
Höhe in mm	1000	369	399	431	462	500	536	571	610	652	693
	1200	414	448	483	519	556	597	636	677	721	768
	1400	459	434	536	573	617	659	702	749	794	842
	1600	509	550	592	634	677	722	771	820	869	920
	1800	562	604	651	697	742	790	841	892	945	1001
	2000	618	662	709	759	811	862	916	969	1027	1083

PREIS-GRUPPE	D4										
	600	700	800	900	1000	1100	1200	1300	1400	1500	
Höhe in mm	1000	423	459	497	532	573	618	658	702	749	796
	1200	477	513	556	597	639	684	731	778	829	883
	1400	528	500	618	661	708	757	808	862	914	968
	1600	583	632	680	730	778	832	887	943	1000	1059
	1800	647	694	748	801	852	908	967	1027	1087	1151
	2000	709	763	814	874	932	990	1053	1114	1180	1248

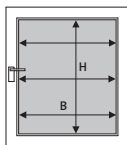




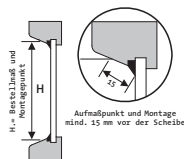
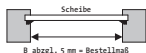
MESSEN BESTELLEN PRODUKTEIGEN- SCHAFTEN

Senkrechte Fenster / Rechteckig

Montage zwischen den Glasleisten mit Spanschuhen

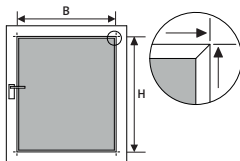


Falttiefe mind. 25 mm!



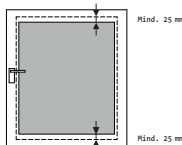
Ermitteln Sie die Breite wegen eventueller Maßtoleranzen an mehreren Punkten. Berücksichtigen Sie die notwendige Falztiefe von 25 mm.

Montage auf dem Rahmen mit Glasleistenträger (VS-Winkel)



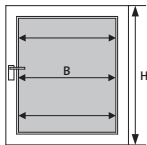
Messen Sie die Breite und die Höhe von Außenkante zu Außenkante der Glasleiste.
Maß B. zzgl. 5 mm = Bestellmaß (B)
Maß H. abzgl. 10 mm = Bestellmaß (H)

Montage auf dem Rahmen mit Metallwinkel

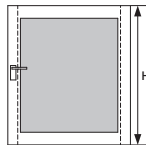


Ermitteln Sie die Breite mit einem gewünschten Überstand = Bestellmaß (B)
Ermitteln Sie die Höhe mit einem Überstand oben und unten von mind. 25 mm = Bestellmaß (H)
Beachten Sie vorstehende Beschläge.

Montage am Rahmen mit Klemträger III



Montage am Rahmen mit Klemträger I



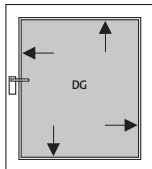
Messen Sie die Höhe des Fensterflügels (Ober- bis Unterkante) und ziehen davon 60 mm ab = Bestellmaß (H)
Ermitteln Sie die Breite zwischen den Glasleisten an mehreren Punkten = Bestellmaß (B)

Messen Sie die Höhe des Fensterflügels (Ober- bis Unterkante) und ziehen davon 10 mm ab = Bestellmaß (H)
Ermitteln Sie die Breite mit einem gewünschtem Überstand = Bestellmaß (B)
Beachten Sie vorstehende Beschläge.

Senkrechte Fenster / Rechteckig

Montage auf die Glasscheibe
mit Klebprofilen / Modelle VGC / VSDL / VS

Hinweise:



/ Ermitteln Sie zuerst die Breite der Dichtungsgummi (DG) auf allen vier Seiten.

/ Die Glasscheibe muss trocken, frei von Fett, Silikon und sonstigen Verschmutzungen sein.

/ Bitte beachten Sie die Gefahrenhinweise zum Reinigungstuch.

/ Die optimale Verarbeitungstemperatur liegt zwischen 15°-35°C (Klebefläche und Umgebung.)

/ Luft einschüsse innerhalb der Klebefläche stellen keinen Reklamationsgrund dar, solange die Funktion des Profils nicht beeinträchtigt wird.

Gerader Falz

Abzüge / Zuschläge zur Berechnung des Bestellmaßes



lichte Breite (LB) / lichte Höhe (LH)

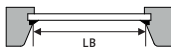


lichte Glasbreite (LGB) / lichte Glashöhe (LGH)

Modell	Dichtungsgummi (DG) 0 - 3 mm	Dichtungsgummi (DG) > 3 - 5 mm	Dichtungsgummi (DG) > 5 mm
VGC	lichte Breite (LB) - 5 mm	lichte Breite (LB) - 5 mm	lichte Glasbreite (LGB) + 6 mm
	lichte Höhe (LH) - 2 mm	lichte Höhe (LH) - 2 mm	lichte Glashöhe (LGH) + 14 mm
VS/VSDL	lichte Breite (LB) - 4 mm	lichte Breite (LB) - 4 mm	lichte Glasbreite (LGB) + 7 mm
	lichte Höhe (LH) - 10 mm	lichte Höhe (LH) - 12 mm	lichte Glashöhe (LGH) - 2 mm

Schräger Falz

Abzüge / Zuschläge zur Berechnung des Bestellmaßes



lichte Breite (LB) / lichte Höhe (LH)

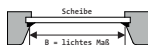
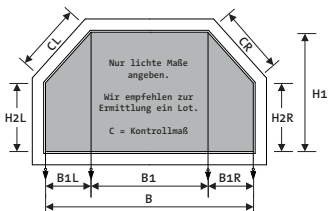


lichte Glasbreite (LGB) / lichte Glashöhe (LGH)

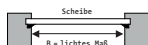
Modell	Dichtungsgummi (DG) 0 - 3 mm	Dichtungsgummi (DG) > 3 - 5 mm	Dichtungsgummi (DG) > 5 mm
VGC	lichte Breite (LB) - 5 mm	lichte Breite (LB) - 5 mm	lichte Glasbreite (LGB) + 6 mm
	lichte Höhe (LH) + 8 mm	lichte Höhe (LH) + 4 mm	lichte Glashöhe (LGH) + 14 mm
VS/VSDL	lichte Breite (LB) - 4 mm	lichte Breite (LB) - 4 mm	lichte Glasbreite (LGB) + 7 mm
	lichte Höhe (LH) - 8 mm	lichte Höhe (LH) - 12 mm	lichte Glashöhe (LGH) - 2 mm

Senkrechte Fenster / Sonderformen

Montage zwischen den Glasleisten



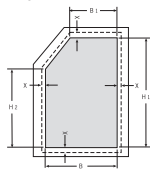
Falztiefe mind. 25 mm!



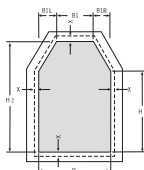
Nehmen Sie die Maße mit großer Sorgfalt auf - nur so können die einzelnen Winkel genau ermittelt werden. Berücksichtigen Sie die notwendige Falztiefe von 25 mm.

Aufmaßbeispiele

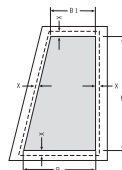
VS 5



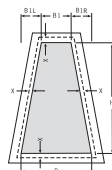
VS 6



VS 8



VS 7

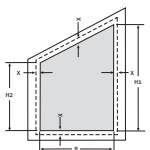


X = gewünschter Überstand

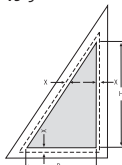
Bitte separat zu den lichten Maßen angeben. Beachten Sie vorstehende Beschläge.

Aufmaßbeispiele

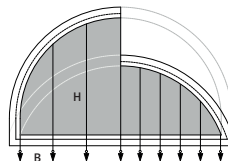
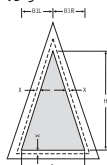
VS 51



VS 9



VS 5



X = gewünschter Überstand

Bitte separat zu den lichten Maßen angeben. Beachten Sie vorstehende Beschläge.

Ermitteln Sie B + H an allen Messpunkten mit einem Lot!

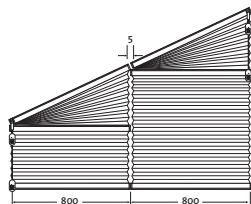
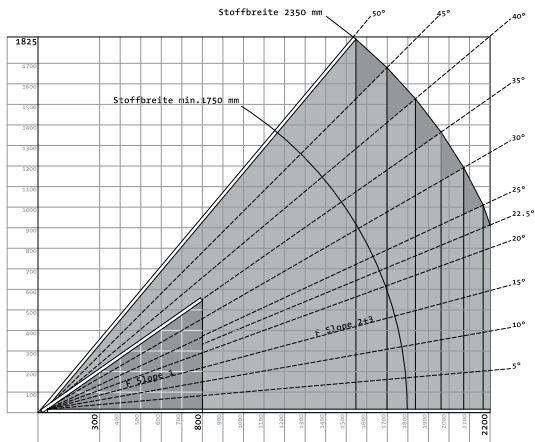
Notwendig:

3 - 5 Messpunkte für Kreise oder Kreisbögen.
11 oder mehr für Segmentbögen.

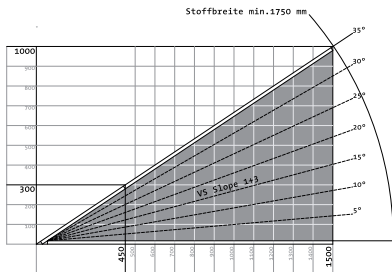
Schablonen können nicht berücksichtigt werden.

Senkrechte Fenster / Sonderformen

Darstellung der Größenbereiche zur Modellauswahl von Slope-Anlagen



Zwischen 2 oder mehreren Anlagen entstehen Lichtschlitze von ca. 5 mm.
Der erforderliche Profilabstand wird vom Werk festgelegt.

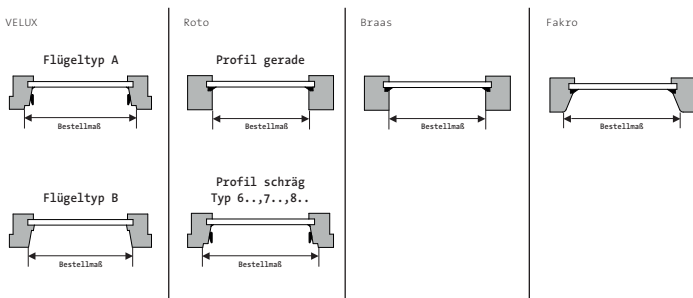


Dachfenster / Rechteckig

Genormte Dachfenster

Für die Bestellung des Modells DF Comfort bitte Fensterfabrikat und Typenbezeichnung angeben. Sollte der Typ unbekannt sein, ermitteln Sie das Bestellmaß (B + H) an der Profil-Vorderkante wie unten abgebildet.

Bei Roto-Fenstern zusätzlich das Glasmaß und die Profilform (gerade oder schräg) angeben. Für die Modelle VGC2 / VGC3 Mittig geteilt gilt ausschließlich die Maßanleitung auf **Seite 85**.

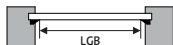


Ungenormte Dachfenster

Für die Bestellung des Modells DF-Comfort ermitteln Sie bitte die lichte Breite und Höhe von Glasscheibe und Fensterflügel und die Falztiefe.

Für die Modelle VGC2 und VGC3 Mittig geteilt gilt ausschließlich die Maßanleitung auf **Seite 85**.

Gerader Falz 90°

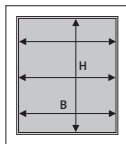


Lichte Glasbreite (LGB)

Lichte Glashöhe (LGH)

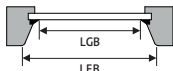
Lichte Flügelbreite (LFB)

Hinweis:

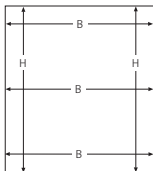


Bitte ermitteln Sie die Breite (B) immer an mehreren Stellen.

Schräger Falz

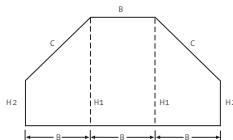


Deckenfenster (Plafond) / Rechteckig und Sonderformen



Messen Sie an mehreren Punkten das Maß **B** (Breite) wegen evtl. Fenstermaßtoleranzen.

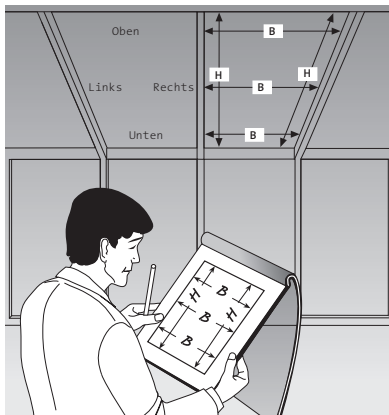
Montage im Glasfalz



Bei Montage im Glasfalz (Nischenmontage) bitte immer lichte Maße angeben.

Allgemeiner Hinweis

Für Glasschäden, die nach dem Einbau von DUETTE® Wabenplissees auftreten, können keine Garantieansprüche geltend gemacht werden.



Spanndrähte sind UV-beständig und aus schwarzem kunststoffummantelten Stahl Draht.

Anlagenbreite in mm	Anzahl der Spanndrähte
200 - 296	2
297 - 546	3
547 - 796	4
797 - 1046	5
1047 - 1296	6
1297 - 1546	7
1547 - 1600	8

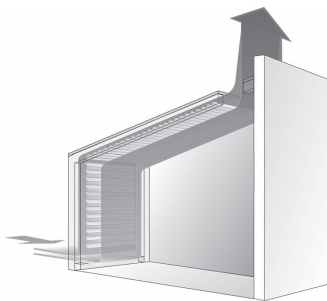
Senkrechte und schräge Fenster / Rechteckig

Wintergartenbeschattung

DUETTE® Anlagen in Wintergärten sind ein idealer, funktionsgerechter Sonnenschutz. Voraussetzung dafür ist eine optimale Be- und Entlüftung, sowie eine ausreichende Luftzirkulation.

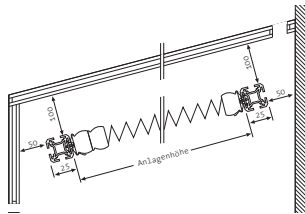
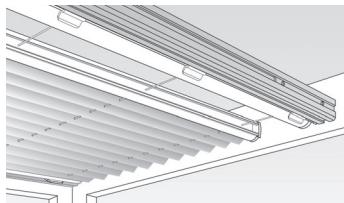
Be- und Entlüftung

Bei unzureichender Be- und Entlüftung des Wintergartens kann es zu Kondenswasserbildung kommen. Für Stoffbeschädigungen durch herabtropfendes Kondenswasser, sowie scharfe Glasreinigungsmittel, die direkt oder indirekt mit dem Stoff in Verbindung kommen, können wir keine Gewährleistung übernehmen. Ebenso gilt dies für Insektenschutzmittel, die zu Stoffbeschädigungen führen können.



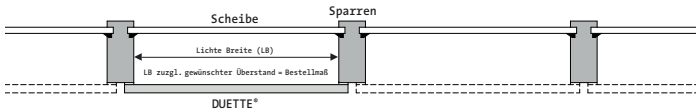
Montage zwischen den Sparren

Zwischen DUETTE® Stoffen und Verglasung sollte mindestens ein Abstand von 100mm sein, zwischen Montageprofil und Wand oben und unten mindestens 50mm, um eine ausreichende Luftzirkulation zu ermöglichen.



Montage auf den Sparren

Bei einer Montage auf den Sparren (Rahmen) bitte das lichte Maß und die gewünschten Überstände angeben. Auf vorstehende Beschläge achten.



Montagehinweis

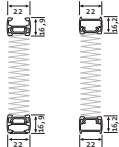
Bitte Lüftungsschlitze oben und unten berücksichtigen.



Pakethöhen

Pakethöhen = Profile + Stoff Maße = Circa Angaben

F1 VS2, VS2 DL



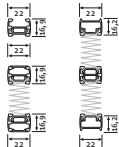
Anlagenhöhe in mm	Pakethöhe in mm
500	50
1000	60
1500	70
2000	80
2200	90

VS3 Mittig geteilt



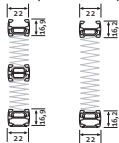
Anlagenhöhe in mm	Pakethöhe in mm
500	90
1000	100
1500	110
2000	120
2200	130

F2 VS3



Anlagenhöhe in mm	Pakethöhe in mm
500	60
1000	70
1500	80
2000	90
2600	100

F Slope1 VS Slope3



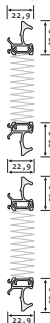
Anlagenhöhe in mm	Pakethöhe in mm
500	60
1000	70
1500	80
2000	90
2600	100

VGC2



Anlagenhöhe in mm	Pakethöhe in mm
500	75
1000	85
1500	95
2000	105
2200	115

VGC3 Mittig geteilt



Anlagenhöhe in mm	Pakethöhe in mm
500	150
1000	170
1500	190
2000	210
2200	230

VS5 - VS61

Anlagenhöhe in mm	Pakethöhe in mm
500	70
1000	80
1500	90
2000	100
2500	110

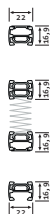
Pakethöhen

PL11



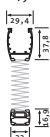
Anlagenhöhe in mm	Pakethöhe in mm
500	60
1000	70
1500	80
2000	90
2500	100
3500	120
4000	130

PL11-2



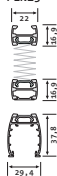
Anlagenhöhe in mm	Pakethöhe in mm
500	160
1000	180
1500	200
2000	220
2500	240
3500	260
4000	280

F4, FE

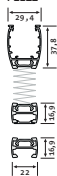


Anlagenhöhe in mm	Pakethöhe in mm
500	70
1000	80
1500	90
2000	100
2600	110

PLK13

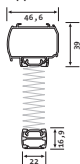


PLE12



Anlagenhöhe in mm	Pakethöhe in mm
500	100
1000	110
1500	120
2000	130
2500	140
3500	150
4000	160

F44



Anlagenhöhe in mm	Pakethöhe in mm
500	70
1000	80
1500	90
2000	100

Vorwort

Die Fertigung von innenliegendem Sonnenschutz erfolgt auf einem hohen Qualitätsniveau und die verschiedenen Produkte unterliegen strengen Qualitätskontrollen. Dennoch kann es aufgrund technischer Grenzen oder sonstigen äußeren Einflüssen zu bestimmten Erscheinungsbildern innerhalb von Anlagen-, Motoren-, oder auch Behängtechnik kommen, die zu Beanstandungen führen können. Diese Richtlinie wurde unter Berücksichtigung aktueller Normen und dem aktuellen Stand der Technik, von einer Expertengruppe, bestehend aus den Mitgliedern des Verbandes für innenliegenden Sicht- und Sonnenschutz e.V.(VIS) in Zusammenarbeit mit dem Bundesverband der vereidigten Sachverständigen für Raum und Ausstattung e.V. (BSR) erstellt, um den Fachhändlern, Raumausstatter und Sachverständigen eine Hilfestellung zu geben, bestimmte unvermeidbare technische Gegebenheiten transparent erklären und bewerten zu können. Dieses Dokument erhebt keinen Anspruch auf Vollständigkeit. Die VIS-Mitgliedsunternehmen arbeiten an der stetigen Weiterentwicklung der Sicht- und Sonnenschutzprodukte. Unabhängig von diesen technischen Gegebenheiten gehört zu einem qualitativ hochwertigen innenliegenden Sonnenschutz auch immer eine fach- und sachgerechte Montage, die nicht Gegenstand dieser Richtlinie ist.

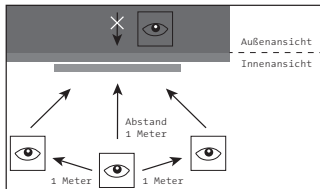
Allgemeine Informationen

1. Fachliche Betrachtung von Produkten:

Um eine möglichst objektive Bewertung von Produkten zu gewährleisten müssen bei der Betrachtung des innenliegenden Sonnenschutzes die dazu gehörigen Regeln des Fachs beachtet werden und die Betrachtung muss bei diffusen Lichtverhältnissen stattfinden. Dies bedeutet, dass ein Fehler unter Berücksichtigung der folgenden Regeln erkannt werden muss:

1.1. Betrachtungsabstand

1 Meter, 3-seitig, von innen, die Außenansicht ist zu vernachlässigen.



1.2. Gegenlicht

Die Betrachtung kann auch bei Gegenlicht durchgeführt werden.

1.3. Keine zusätzliche Lichtquelle/kein Streiflicht

Bei der Betrachtung dürfen keine zusätzlichen Lichtquellen (z. B. Strahler) verwendet werden. Unnatürliches Streiflicht muss vermieden werden.

2. Eigenschaften der Profiloberflächen

Für die Veredelung der Profiloberflächen wird entweder das ELOXAL-Verfahren oder eine Pulverbeschichtung angewandt.

2.1. Pulverbeschichtung

Das Pulverbeschichten oder die Pulverlackierung ist ein Beschichtungsverfahren, bei dem ein elektrisch leitfähiger Werkstoff mit Pulverlack beschichtet wird.

Das Aussehen der Pulverbeschichtung wird auf der signifikanten Sichtfläche ermittelt. Die signifikante Sichtfläche ist derjenige Teil der Oberfläche, der entscheidend für das Aussehen des Profils ist. Ecken, tiefe Einschnitte und zweitrangige Oberflächen stellen keine signifikanten Sichtflächen dar. Die Beschichtung auf der Sichtfläche darf keine Verletzung aufweisen, die bis aufs Grundmetall reicht. Bei der fachlichen Betrachtung (siehe Punkt 1) darf keiner der folgenden Fehler sichtbar sein: ungleichmäßige Rauheit, Läufer, Blasen, Einschüsse, Krater, Mattstellen, Löcher und Kratzer. Die Beschichtung muss in Farbe und Glanzgrad einheitlich und deckend sein.

2.2. ELOXAL-Verfahren

ELOXAL steht für Elektrolytisch oxidiertes Aluminium. Beim Eloxieren (international auch Anodisation) handelt es sich um einen elektrochemischen Vorgang, bei dem auf der Aluminium-Oberfläche eine äußerst kratzefeste oxydische Schutzschicht erzeugt wird. Im Gegensatz zum galvanischen Verfahren, bei dem sich die Schutzschicht auf dem Werkstück niederschlägt, wird beim Eloxal-Verfahren die oberste Metallschicht in eine Schutzschicht umgewandelt. Der Oberflächenveredelungsprozess des Eloxierens bringt nach dem Stand der Technik unvermeidbare Farbabweichungen mit sich. Durch technisch unvermeidbare Schwankungen können sich unterschiedliche Oberflächeneffekte ergeben. Im Rahmen der Qualitätssicherung werden die Werkstücke regelmäßig gegen Referenzmuster geprüft. Wichtig ist, dass die eloxierte Oberfläche nicht durch falsche Reinigungsmittel oder Reinigungshilfsmittel beschädigt wird. Bei der fachlichen Betrachtung (siehe Punkt 1) darf keiner der folgenden Fehler sichtbar sein: ungleichmäßige Rauheit, Einschüsse, Krater, Mattstellen, Löcher, Kratzer und andere signifikante Fehler.

3. Gleichlauf bei Elektroantrieb

Die am Markt gängigen Motoren verfügen über keinen Synchronlauf. Somit ist bei einem elektrisch angetriebenen Sonnenschutzsystem ein Synchronlauf im Standard nicht möglich.

Sollte ein Synchronlauf gewünscht sein, muss dies ausdrücklich vor der Auftragsvergabe spezifiziert sein. Alle bauseitigen Anforderungen sind bereits in der Planungsphase zu prüfen und in der Umsetzungsphase entsprechend zu berücksichtigen.

4. Farbabweichungen

Farbabweichungen sind produktionstechnisch oft unvermeidbar. Zusätzliche umgebungsbedingte Einflussfaktoren (z. B. Art des Lichts, Lichteinfall, Umgebungsfarben) können

einen erheblichen Einfluss auf die Farbwahrnehmung haben. Farbabweichungen haben keinen Einfluss auf die Qualität, die Funktion oder die Lebensdauer des Produktes. Die Betrachtung von eventuellen Farbabweichungen muss im ausgefahrenen Zustand des Produktes erfolgen.

5. Einsatzbereich/Definition Feuchtraum

Die hier beschriebenen Produkte sind unter Berücksichtigung der in der Norm DIN EN 13120 (in ihrer jeweils gültigen Fassung) definierten „Luftfeuchte in Innenräumen“ in allen Räumen mit niedriger, mittlerer (hierzu zählen zum Beispiel nicht öffentlich genutzte Küchen und Bäder), sowie hoher und sehr hoher Luftfeuchtigkeit einsetzbar.

Die Produkte dürfen nicht eingesetzt werden:

- in ungenügend belüfteten Räumen, in Saunen und öffentlichen Schwimmbädern,
- im Bereich von direktem Spritzwasser (z.B. als Duschvorhang),
- in Orten mit aggressiver Atmosphäre (z.B. chemisch korrodierend, korrodierende Nebel usw.),
- in Kaltwintergärten,
- in Räumen mit Doppelstegplatten,
- in nicht geschlossenen Räumen (z.B. Überdachungen für Terrassen).

6. Fensterreinigung

Um Beschädigungen zu vermeiden, darf innenliegender Sicht- und Sonnenschutz weder mittelbar noch unmittelbar mit aggressiven oder lösungsmittelhaltigen Reinigungsmitteln in Berührung kommen.

7. Messungen/Prüfungen

Messungen und Prüfungen des Produktes müssen bei einer Temperatur von $23^{\circ}\text{C} \pm 5^{\circ}\text{C}$ (gemäß DIN EN 13120 in der jeweils gültigen Fassung) und bei einer Luftfeuchte zwischen 30 und 70% durchgeführt werden.

Produkteigenschaften DUETTE® Wabenplissee

1. Fadenverdickungen

In unregelmäßigen Abständen auftretende Faseranhäufungen (Fadenverdickungen) stellen ein Echtheitsmerkmal von Behängen dar und können trotz größter Sorgfalt bei der Gewebeerstellung nicht vollständig vermieden werden.

2. Schnittkanten und seitlich abstehende Fäden

Bei Heißschnitt sowie Ultraschallschnitt kommt es durch die Einwirkung von Wärme bzw. Reibung zu einer Verschmelzen der Fasern im Schnittbereich. Dieser Prozess verhindert ein Ausfransen des Stoffes. Durch äußere Einflüsse (z.B. häufiger Griff/mechanische Einwirkung auf die Schnittkante) kann eine solche Verriegelung des Randbereiches aufbrechen und es können sich einzelne Fäden lösen. Sollten sich im Gebrauch weitere Fäden lösen, dann sollten diese vorsichtig mit einer Schere oder einem Thermo- oder Schneidmesser an der nächst möglichen Bindungsstelle entfernt werden. Achtung: Das Ziehen an den seitlich abstehenden Fäden kann zu irreversiblen Schäden führen.

3. Schwarze Schnittkanten bei Abdunkelungsqualitäten

Bei dem Produktaufbau eines Abdunkelungsstoffes wird unter anderem ein schwarzer Schaum eingesetzt. Diese Beschichtungsart hat die Aufgabe den Artikel blickdicht (sogenannter „Blackout Effekt“) zu machen. Beim Stoffzusschnitt tritt der Schaum an den Schnittkanten hervor und verursacht einen sichtbaren schwarzen Rand.

4. Schrägverzüge im Warenbild (Gewebe)

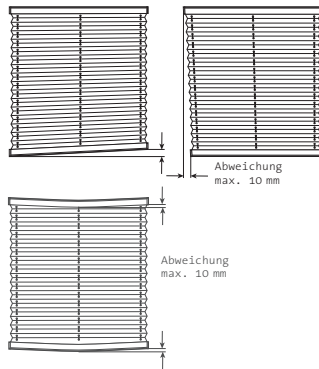
Bei der Herstellung von Geweben wirken Kräfte in Kett- und Schussrichtung aufeinander und es entsteht Spannung und Zug. Je nach verwendeten Garnen und Dichte von gewebten Stoffen wirken bei der Herstellung unterschiedlich hohe Kräfte auf das Gewebe ein. Die Wirkung dieser Kräfte kann dazu führen, dass Kett- und Schussfäden nicht exakt rechtwinklig gekreuzt bleiben, hierbei spricht man dann von Verzügen. Trotz modernster Ausrüstungstechnik kann es zu Verzügen von +/- 2% bezogen auf die Warenbreite des Gewebes kommen.

5. Textiles Erscheinungsbild Crush-Stoffe

Der optische Crush-Effekt wird durch einen mechanischen Prozess erreicht und kennzeichnet sich durch ein unregelmäßiges Warenbild. Die Knitterfalten im Gewebe entstehen bei der Herstellung zufällig und machen somit jeden auf diese Weise produzierten Behang einzigartig. Jeder Crush-Behang stellt für sich ein Unikat dar.

6. Zulässige Abweichung des lot- und waagerechten Verlaufs eines Behanges

Die höchste horizontale Abweichung in der Breite und vertikalen Abweichung in der Höhe darf 10mm nicht überschreiten. Dies gilt nach erfolgter ortsfester Montage in Anlehnung an die DIN EN 13120 (in ihrer jeweils gültigen Fassung) bei vollständig eingefahrenem und ausgefahrenem DUETTE® Wabenplissee sowie in mittlerer Stellung.

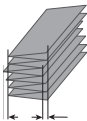


7. Produkthöhe

Die Produkthöhe wird gemessen bei vollständig ausgefahrenem DUETTE® Wabenplissee von der Oberkante der Kopfleiste bis zur Unterkante der Unterleiste. Zulässige Maßabweichung (gemessen bei einer Temperatur von 23°C ± 5°C): Bestellhöhe bis 2m - zulässige Abweichung ± 5mm. Bestellhöhe ab 2m - zulässige Abweichung ± 8mm Achtung: Bei DUETTE® Wabenplissee kann die Höhe nach der Herstellung variieren, da sich die Länge der Aufzugsschnüre in Abhängigkeit von den Umgebungsbedingungen (Luftfeuchte, Temperatur, UV-Licht usw.) verändern kann.

8. Faltentiefe

Die zulässige Toleranz der Faltentiefe (im Paket gemessen) beträgt +/- 1mm.

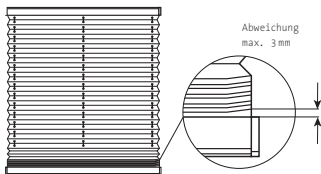
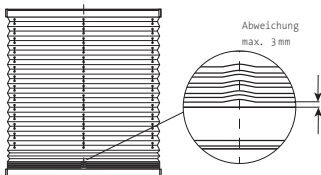


9. Aushängen der Ware

Um die Stoffplissierung zu erhalten, ist regelmäßiges Bedienen der Anlage und zeitweiliges Belassen im Paket erforderlich.

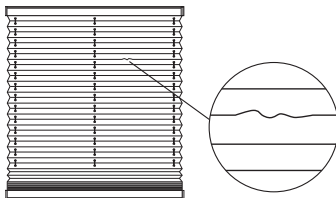
10. Welligkeit im Bereich des unteren Profils

Die zulässige Toleranz der Faltenstruktur im Bereich des unteren Profils beträgt in jeder Position des Behanges 3mm.



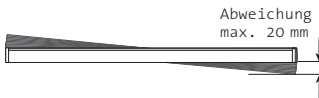
11. Welligkeit Falte

Bedingt durch die thermische Fixierung der Falten im Fertigstellungsprozess des Plissierens kann es zu einer leichten Welligkeit an der Kante der Falte kommen. Achtung: In jedem Fall muss bei der Bewertung derartiger Wabenbilder (Punkte 10.1./10.2.) die fachgerechte Montage des DUETTE® Wabenplissee geprüft werden (Verlauf der Schnüre, freier Lauf der Profile/Stoffe, etc.)



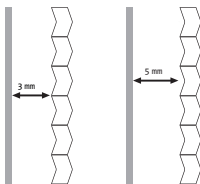
12. Verdrehung (freihängend)

Bei freihängenden Anlagen kann es zu einer Verdrehung der Unterleiste zur Oberleiste kommen. Diese Abweichung darf ein Maß von 2% bezogen auf die Anlagenbreite, jedoch 20mm nicht überschreiten.



13. Kondenswasser an der Glasscheibe

Kondenswasser kann sich bei Nacht oder kalten Tagen bilden, wenn die Temperatur zwischen DUETTE® Vorhang und Glasscheibe stark abfällt. Neben ausreichendem Lüften ist zur Vermeidung von Kondenswasser eine fachgerechte Montage erforderlich. Insbesondere die Mindestabstände zwischen Fenster und Behang sind zu beachten. Bei transparenten Stoffen ist ein Hinterlüftungsabstand (Abstand Glasscheibe zum Stoff) von mindestens 3mm einzuhalten. Bei abdunkelnden Stoffen mindestens von 5mm.



Warnung!

Bestimmungen der Europäischen Norm EN 13120/A1
„Abschlüsse innen – Leistungs- und Sicherheitsanforderungen“

/ Kleinkinder können sich unter Umständen in den Schlaufen von Schnüren, Ketten und Bändern zur Bedienung der Fensterverkleidung verfangen und erwürgen.

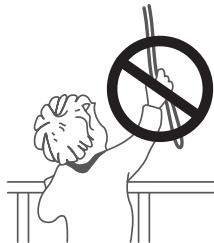
/ Es besteht die Gefahr, dass sie sich Schnüre um den Hals wickeln.

/ Um dies zu verhindern, sind die Schnüre aus der Reichweite von Kleinkindern zu halten.

/ Kinderbetten und Einrichtungsgegenstände sollten sich nicht in der Nähe der Bedienschnüre befinden.

/ Schnüre nicht zusammenbinden.
Darauf achten, dass Schnüre nicht verdrehen und eine Schlaufe bilden.

/ Um das Risiko derartiger Unfälle zu verringern, bitte die mitgelieferten Sicherheitsvorrichtungen gemäß der Montageanleitung installieren und verwenden.



Alle Typen mit Kettenbedienung

Die Bedienungslänge ist unter Beachtung der Kindersicherheit frei wählbar.

Die Bediennette/Bedienschnur muss mit der mitgelieferten Sicherheitsvorrichtung fixiert werden!

Montagehöhe bekannt:

max. Bedienungslänge = Montagehöhe -1500 mm

Montagehöhe unbekannt:

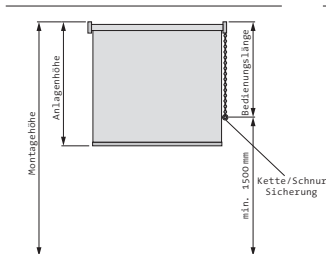
Anlagenhöhe ≤ 2500 mm

max. Bedienungslänge = 1000 mm

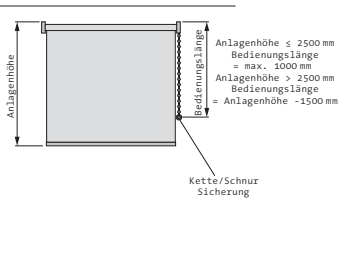
Anlagenhöhe > 2500 mm

max. Bedienungslänge = Anlagenhöhe -1500 mm

Montagehöhe bekannt



Montagehöhe unbekannt



Verkaufs- und Lieferbedingungen

1. Angebote

Unsere Angebote sind freibleibend.

2. Telefonische Bestellung

Bei telefonischen Bestellungen können Hörfehler entstehen. Die Richtigkeit solcher Bestellungen geht daher auf Risiko des Bestellers.

3. Preise, Versandkosten

Die in der Liste genannten Bruttopreise verstehen sich einschließlich der Mehrwertsteuer und sind unverbindliche Preisempfehlungen. Die Rabattberechnung erfolgt von den in dieser Preisliste genannten Bruttopreisen. Der Händlerabbatt (ein schließlich Mehrwertsteurentlastung) ergibt den Nettopreis ohne Mehrwertsteuer. Die Berechnung von Elektro-Steuerungskomponenten und Zubehör erfolgt nach der gültigen Netto-Liste. Den Nettopreisen wird die Mehrwertsteuer nach dem bei Lieferung gültigen Steuersatz hinzugerechnet.

Die Preise gelten in EURO. Lieferungen ab einem Rechnungsbetrag von 100€ netto zzgl. MwSt. frei Haus. Für Lieferungen unter 100€ netto berechnen wir einen Versandkostenanteil von 5,50€. Unabhängig vom Rechnungsbetrag werden Lieferungen mit Überlängen ab 260cm mit einem Speditionsanteil von 27,50€ berechnet. Transportkosten für Lieferungen und Abholungen von Leihgaben, wie Produktmuster oder Präsentationsmodule, werden in vollem Umfang berechnet. Die Ware wird zu den am Liefertag gültigen, d.h. dem billigen Ermessen entsprechenden Preisen berechnet, auch wenn diese von unserer Auftragsbestätigung abweichen. Die Auftragsbestätigung weist lediglich den Tagespreis aus. Bei Kunden, die Verbraucher sind, gilt die Preisangabe nur, wenn die Lieferung später als vier Monate nach Vertragsabschluss erfolgt.

4. Lieferzeit, Teillieferung und Verzögerung

Im allgemeinen liefern wir kurzfristig. Genannte Lieferzeit halten wir nach Möglichkeit ein. Die Lieferzeit beginnt am Tag des Auftragsangehens. Lieferzusagen und Terminfestlegungen stellen keine Fischgeschäfte für den Kunden dar. Teillieferungen und -berechnungen sind zulässig. Wir sind für Lieferverzögerungen nicht verantwortlich, die außerhalb unseres Willens liegen. Dies sind insbesondere höhere Gewalt, behördliche Maßnahmen, Verzug von Vorlieferanten usw. Treten solche Ereignisse ein, verlängert sich die Lieferzeit entsprechend. Im Falle einer solchen Lieferzeitverlängerung ist der Kunde nach angemessener Fristsetzung zum Rücktritt berechtigt. Im Falle eines von uns zu vertretenden Lieferverzuges stehen dem Kunden die gesetzlichen Rechte zu. Der Haftungsmaßstab bestimmt sich aus den nachstehenden Klauseln zur Haftung.

5. Verzugsschäden

Soweit unser Verzug nicht auf grober Fahrlässigkeit oder Vorsatz beruht, ist ein etwa gegen uns bestehender Schadensersatzanspruch wegen Verzuges auf vorhersehbare Schäden und auf 0,5% des vereinbarten Kaufpreises je Woche des Verzuges, höchstens jedoch auf 5% des mit uns vereinbarten Kaufpreises, beschränkt. Diese Haftungsbeschränkung gilt nicht für unsere Haftung für etwaige Körperschäden.

6. Haftung

Wir haften für von uns verursachte Schäden nur bei Vorsatz oder grober Fahrlässigkeit, es sei denn, es handelt sich um Körperschäden oder deliktisch verursachte Schäden, bei denen gesetzliche Regeln gelten.

7. Gefahrübergang, Transportschäden

Die Lieferung erfolgt ab unserem Werk oder Lager auf Gefahr des Bestellers. Bei etwaigen Transportschäden beachten Sie bitte die Feststellungsfristen des Frachtführers (ggf. 24 Stunden), weil Sie ansonsten aufgrund von transportrechtlichen Vorschriften Schadensersatzansprüche verlieren können. Vorsortverzögerungen, die nicht auf unserem Verschulden beruhen, gehen ebenso auf Gefahr und Rechnung des Bestellers. Eine Transportversicherung schließen wir auf Ihren Wunsch hin gerne für Sie auf Ihre Rechnung ab.

8. Vertragsgenüße Abweichungen

Jede Anlage ist eine Maßanfertigung, geringe Abweichungen in Farbe und Ausfall behalten wir uns als vertraglich vereinbart vor.

9. Gewährleistung

Gegenüber Unternehmen und juristischen Personen des öffentlichen Rechts gilt was folgt: Nacherfüllung erfolgt grundsätzlich nach unserer Wahl durch die Beseitigung des Mangels (Nachbesserung). Wir sind jedoch berechtigt, die Nacherfüllung auch durch Lieferung einer mangelfreien Sache zu bewirken. Im Falle des Vorliegens der gesetzlichen Voraussetzungen ist der Kunde zu Rücktritt oder Minderung berechtigt. Für Schadensersatzansprüche treten wir gewährleistungshalber nicht ein, es sei denn, wir haben eine Eigenschaft zugesichert oder einen Mangel arglistig verschwiegen. Die Gewährleistungsverjährungsfrist wird auf ein Jahr ab Ablieferung beschränkt, es sei denn wir haben einen Mangel arglistig verschwiegen. Soweit der Kunde das von uns gelieferte Produkt an Verbraucher veräußert oder aber es über die Absatzkette im Sinne von § 478 BGB in der Fassung ab dem 01.01.2002 an Verbraucher veräußert wird, bleiben dem Unternehmer die Rechte aus dem § 478 BGB in der Fassung ab dem 01.01.2002 vorbehalten. Der Unternehmer ist dann jedoch verpflichtet, gegenüber seinen Kunden dafür Sorge zu tragen, dass er hinsichtlich der Verschuldenshaftung nur für grobe Fahrlässigkeit und Vorsatz bei Nichtpersonenschäden einsteht. Ihm trifft ferner die Verpflichtung, seinen Abnehmern diese Verpflichtung aufzuerlegen. Wenn ein Verbraucher unser Kunde ist, gilt was folgt: Wir leisten gewährleistungshalber nur Schadensersatz, soweit wir nach den vorstehenden Vorschriften den Schaden zu vertreten haben.

10. Zahlung

Die Zahlung für Warenlieferungen können Sie in bar innerhalb von 10 Tagen ab Rechnungsdatum und den jeweils gültigen Kontostanz kürzen, danach sind sie in voller Höhe zu zahlen. Kostenrechnungen sind netto innerhalb 30 Tagen fällig. Zahlungen an unsere Vertreter bedürfen unserer ausdrücklichen Bestätigung. Schecks werden nur zahlungshalber angenommen,

ebenso Wechsel, die wir nur nach vorheriger Vereinbarung hernehmen. Zurückhaltung der Zahlung und Aufrechnung sind ausgeschlossen. Lieferung an unbekanntem Besteller erfolgt nach unserer Wahl nur gegen Nachnahme oder Vorkasse minus 2% Skonto. Wenn nach Abschluss des Vertrages Umstände bekannt werden, die geeignet sind, die Kreditwürdigkeit des Bestellers zu mindern, können wir ebenfalls Lieferung gegen Nachnahme oder Vorkasse vornehmen, die Lieferung zurückstellen. Sicherheit verlangen und vom Vertrag zurücktreten, falls der Besteller diesem Verlangen nicht nachkommt. In diesem Falle oder falls der Besteller in Verzug gerät, sind wir auch berechtigt, noch nicht fällige Forderungen fällig zu stellen. Bei Verzug berechnen wir Verzugszinsen von 3% über dem jeweiligen Diskontsatz der Bundesbank. Kommen Sie in Zahlungsverzug, werden unsere sämtlichen Forderungen an Sie einschließlich Wechseln – unabhängig von deren Laufzeit – sofort fällig.

11. Eigentumsvorbehalt

Die gelieferten Waren bleiben unser Eigentum bis zur vollständigen Bezahlung aller unserer Forderungen aus der Geschäftsverbindung, einschließlich Nebenforderungen, Schadensersatzansprüchen und Einlösungen von Schecks und Wechseln, sowie bis zur vollständigen Freistellung von allen Eventualverbindlichkeiten, die wir in Ihrem Finanzierungsinteresse eingegangen sein mögen. Als Bezahlung gilt der Eingang des Gegenwertes bei uns. Im Falle der Bezahlung auf Scheck/Wechsel-Basis bleibt der Eigentumsvorbehalt bis zur Einlösung des Wechsels bestehen.

Die Einstellung einzelner Forderungen in eine laufende Rechnung sowie die Saldoziehung und deren Anerkennung berühren den Eigentumsvorbehalt nicht. Sie dürfen bis auf Widerruf unsere Waren im Rahmen eines ordnungsgemäßen Geschäftsbetriebes bearbeiten oder verkaufen (nicht aber verpfänden oder zur Sicherung übereignen), solange Sie nicht mit Ihren Zahlungen im Rückstand sind oder Ihre Zahlungen eingestellt haben. Verarbeiten oder bearbeiten Sie unsere Waren, tun Sie das für uns, ohne dass wir daraus verpflichtet werden. Bei Verarbeitung, Verbindung, Vermischung oder Vermengung der Vorbehaltsware mit anderen, uns nicht gehörenden Waren steht uns der dabei entstehende Mitgeltungsanteil an der neuen Sache im Verhältnis des Wertes der Vorbehaltsware zu der übrigen verarbeiteten Ware zum Zeitpunkt der Verarbeitung, Verbindung, Vermischung oder Vermengung zu. Erwerben Sie das Alleineigentum an einer neuen Sache, so sind sich die Vertragspartner darüber einig, dass Sie uns das Mitgeltung an der neuen Sache im Verhältnis des Wertes der verarbeiteten bzw. verbundenen, vermischten oder vermengten Vorbehaltsware einräumen.

Durch die Verarbeitung der Vorbehaltsware erwerben Sie nicht das Eigentum gemäß § 950 BGB an der neuen Sache. Sie verwahren die Vorbehaltsware für uns unentgeltlich und haben Sie gegen Gefahren wie Feuer, Diebstahl, Leitungswasser, Sturm etc. im üblichen Umfang zu versichern. Sie treten Ihre Forderungen aus der Weiterveräußerung der Vorbehaltsware bzw. Ihre Entschädigungsansprüche, die Ihnen gegen Versicherungsgesellschaften und sonstige Ersatzverpflichtete zustehen, schon jetzt mit allen Nebenrechten an uns ab; wir nehmen diese Abtretung an. Wollen Sie Ihre Forderungen im Rahmen des echten Factoring verkaufen, bedarf das unserer vorherigen Zustimmung; sie treten damit die an die Stelle der Forderungen tretenden Ansprüche gegen den Faktor an uns ab.

Übersteigt der Wert der uns zur Verfügung stehenden Sicherheiten unsere jeweiligen Gesamtforderungen (einschließlich Eventualverbindlichkeiten) um mehr als realisierbare 10%, werden wir darüber hinausgehende Sicherheiten auf Ihr Verlangen nach unserer Wahl freigeben. Ungeachtet der Abtretung und unbeschadet des jederzeit zulässigen Widerrufs durch uns, sind Sie berechtigt, die Forderungen selbst einzuziehen. Auf unser Verlangen hin, sind Sie verpflichtet, Ihre Abnehmer sofort von unseren Eigentumsrechten und den Abtretungen an uns zu unterrichten, uns die zur Einziehung erforderlichen Auskünfte und Unterlagen auszuhandigen und die Überprüfung zu gestatten.

Beiträge wie Barzahlungen, Überweisungen, Schecks, Wechsel oder sonstige Zahlungsmittel, die aus den an uns abgetretenen Forderungen noch bei Ihnen eingehen, verwalten Sie nur treuhänderisch für uns und sind gesondert zu verwahren und unverzüglich an uns weiterzugeben. Wir verpflichten uns jedoch, die Forderung nicht einzuziehen, solange Sie Ihren Zahlungsverpflichtungen aus den vereinnahmten Erlösen nachkommen, nicht in Zahlungsverzug sind und insbesondere keinen Antrag auf Eröffnung eines Insolvenzverfahrens gestellt oder Zahlungsinstellungen gegeben ist. In der Rücknahme oder Pfändung von Waren durch uns liegt nur dann ein Rücktritt, wenn wir das ausdrücklich erklären; aus der zurückgenommenen Vorbehaltsware können wir uns freihändig befriedigen.

Über Zwangsvollstreckungsmaßnahmen Dritter in die Vorbehaltsware oder die abgetretenen Forderungen müssen Sie uns unverzüglich unter Übergabe der für eine Intervention notwendigen Unterlagen unterrichten; die Interventionskosten tragen Sie.

12. Geltungsumfang

Unsere Bedingungen liegen auch künftigen Bestellungen bei uns zugrunde, sofern nichts anderes vereinbart wird oder aber von uns eine neue allgemeine Geschäftsbedingung gestellt wird.

13. Abweichende Einkaufsbedingungen und -vereinbarungen

Vom Kunden gestellte Bedingungen binden uns nicht. Dies gilt auch dann, wenn wir den gestellten Bedingungen nicht ausdrücklich widersprochen haben. Abweichende Vereinbarungen, Nebenabreden oder mündliche Abmachungen sind für uns unverbindlich, solange wir sie nicht schriftlich bestätigt haben.

14. Vereinbarung der Verkaufs- und Lieferbedingungen für die Geschäftsbeziehung

Unsere Verkaufs- und Lieferbedingungen werden bis zur Stellung einer neuen Verkaufs- und Lieferbedingung durch uns als für die Geschäftsbeziehung zum Kunden als gültig vereinbart.

15. Anwendbares Recht, Gerichtsstand und Erfüllungsort

Auf unser gesamtes Rechtsverhältnis zum Kunden findet deutsches Recht unter Ausschluss des UN-Kaufrechts Übereinkommens (CISG) und anderer vergleichbarer Übereinkommen Anwendung. Gegenüber Kaufleuten ist für sämtliche Ansprüche aus unserem Rechtsverhältnis zum Kunden Gerichtsstand der Sitz unserer Firma, für gegen uns gerichtete Ansprüche ist dieser Gerichtsstand ausschließlich. Wir sind befugt, den Kunden auch vor jedem anderen nach den gesetzlichen Vorschriften zuständigen Gericht in Anspruch zu nehmen. Sofern sich aus der Auftragsbestätigung nichts anderes ergibt, ist unser Geschäftssitz auch für Zahlungen Erfüllungsort.



ffuss GmbH

Westerfeld 18

D-28844 Weyhe

Tel. 0421 24737-0

www.ffuss.de

info@ffuss.de